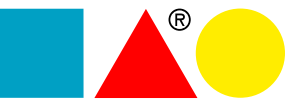


# LEGACY MACHINE N°1 SILBERSTEIN

MB&F



LE VRAI BONHEUR EST D'AVOIR SA PASSION POUR MÉTIER







# LM1 SILBERSTEIN

MB&F



**КРАТКОЕ СОДЕРЖАНИЕ  
ВДОХНОВЕНИЕ И РЕАЛИЗАЦИЯ  
МЕХАНИЗМ  
ЦИФЕРБЛАТ И ИНДИКАЦИЯ  
ИСКУСНАЯ ОТДЕЛКА И ИСТОРИЧЕСКОЕ НАСЛЕДИЕ  
LM1 SILBERSTEIN – ТЕХНИЧЕСКИЕ  
ХАРАКТЕРИСТИКИ  
«ДРУЗЬЯ», УЧАСТВОВАВШИЕ В ПРОЕКТЕ  
LM1 SILBERSTEIN  
БИОГРАФИЯ АЛЕНА ЗИЛЬБЕРШТЕЙНА  
MB&F – ГЕНЕЗИС КОНЦЕПТ-ЛАБОРАТОРИИ**

## КРАТКОЕ СОДЕРЖАНИЕ

На корпусе часов LM1 Silberstein между ушками выгравировано перефразированное высказывание на французском, принадлежащее Густаву Флоберу: «*Le vrai bonheur est d'avoir sa passion pour métier*», которое можно перевести как «*Подлинное счастье – это когда ваше увлечение становится профессией*».

Такое утверждение применимо как к французскому дизайнеру часов Алену Зильберштейну, который после многолетней карьеры дизайнера интерьеров решил создать собственный часовой бренд, так и к Максимилиану Бюссеру, основателю MB&F, покинувшему пост генерального директора именитой марки, чтобы реализовать свои творческие идеи.

В 2009 году часовая марка MB&F пригласила Зильберштейна поработать вместе над созданием первого произведения серии Performance Art, в рамках которой приглашенные дизайнеры переосмысливают существующие «машины» MB&F. Результатом этого сотрудничества стала модель HM2.2 Black Vox, за которой последовал целый ряд проектов с участием других авторов. Специально для новой серии Performance Art Зильберштейн переосмыслил классические часы «Историческая машина №1» (LM1), и в этом ему помогла любовь к нестандартным решениям. В оформлении циферблатов он использовал свои «фирменные» комбинации ключевых цветов (красный, синий и желтый) и форм (треугольник, прямоугольник и круг), а в индикаторе запаса хода – их трехмерные варианты (конус, куб и сфера), образующие эффектный контраст с платиной механизма.

Однако оригинальность авторского замысла и философии, заложенной в основу серии, заключается в вогнутых индикаторах часов и минут. В то время как купол из сапфирового стекла и мост баланса защищают механизм от внешних воздействий, вогнутые индикаторы «улавливают» время Вселенной, которое затем трансформируется часовым механизмом, чтобы стать на циферблате временем двух часовых поясов. Стрелки тоже имеют вогнутую форму, гармонично сочетающуюся с формой циферблатов.

«Я опирался на концепцию LM1: баланс, разделяющий время на миниатюрные сегменты, является великолепной иллюстрацией того, как человек превращает вечное время во фрагменты времени, пригодные для использования», – поясняет Зильберштейн.

Согласно концепции Зильберштейна, баланс – это «бьющееся сердце» часов, поэтому ничего не должно загромождать вид на регулятор хода со стороны циферблата и мешать отображению «вечного времени». Кроме того, он решил, что, несмотря на свою изысканность, двойные выгнутые мосты оригинальной модели LM1 отвлекают от индикации времени. Два года разработок потребовалось для создания уникального моста баланса из сапфирового стекла, отвечающего всем требованиям к прочности по отношению к опоре балансового колеса. Примечательно, что эта гигантская работа была проделана для миниатюрной детали элегантной формы, которая обычно скрыта от глаз.

«Было очень приятно поработать с такими необычными часами как LM1: благодаря их подвешенному балансу и выгнутому мосту кажется, что работаешь над декорациями научно-фантастического фильма».

Обе заводные коронки также подчеркивают оригинальный характер модели Silberstein: их головки в форме шестиконечной звезды, сформированной двумя треугольниками, вызывают приятные тактильные ощущения при заводе часов.

–  
**Модель LM1 Silberstein выпущена тремя лимитированными сериями из 12 экземпляров в исполнении из розового золота, титана и титана с черным PVD-покрытием.**

**ДЛЯ ПОЛУЧЕНИЯ  
ДОПОЛНИТЕЛЬНОЙ ИНФОРМАЦИИ,  
ПОЖАЛУЙСТА, ОБРАЩАЙТЕСЬ:  
CHARRIS YADIGAROGLOU, MB&F SA,  
RUE VERDAINE 11, CH-1204 GENEVA,  
SWITZERLAND  
EMAIL: CY@MBANDF.COM  
TEL.: +41 22 508 10 33**





# LM1 SILBERSTEIN

## ВДОХНОВЕНИЕ И РЕАЛИЗАЦИЯ

Работая над версией модели LM1 для серии Performance Art, Ален Зильберштейн прежде всего стремился отразить то, как часовой механизм улавливает «вечное время» и преобразует его в понятную человеку последовательность фрагментов. Для этого он заменил выпуклые индикаторы исходной модели на вогнутые, «улавливающие» это время Вселенной. Кроме того, вместо оригинального двухарочного моста баланса LM1 он использовал цельный прозрачный мост, полностью открывающий взгляду индикацию времени и механизм спуска со стороны циферблата.

Цвета и формы изогнутых стрелок отражают прагматичный, тщательно продуманный подход Зильберштейна к оформлению часов. Как известно, при считывании времени первое, на что обращается внимание – это информация о текущем часе. Именно поэтому часовые стрелки снабжены большим треугольным указателем ярко-красного цвета, контрастно выделяющим их по сравнению с тонкими синими стрелками минут.

Три основных цвета циферблатов – красный и синий стрелок, желтый часовых меток – отражены в трех формах, образующих трехмерный индикатор запаса хода: синий конус, красный куб и желтая сфера.

Дизайн коронок в форме шестиконечной звезды, полученной наложением двух треугольников, отражает тот факт, что эта модель линии Performance Art является результатом коллективного творчества: их цвета и формы соответствуют стилистике Зильберштейна, а логотип в форме боевого топора выступает эмблемой MB&F.

Используя тонкую игру контрастов и комбинации разных материалов, Зильберштейн выделил ключевые элементы циферблата: блестящие стрелки окрашены в яркие цвета, в то время как матовые поверхности индикаторов и механизма оформлены в более мягких тонах.

*«Мне нравится использовать разные материалы и типы отделки. Чем больше матовых поверхностей, тем ярче блещат отполированные элементы».*

## МЕХАНИЗМ

Искусный трехмерный механизм модели LM1 был специально разработан для MB&F по эскизам Максимилиана Бюссера Жаном-Франсуа Можомом и его командой из Chronode при участии независимого часовщика Кари Вотилайнена. Балансовое колесо и пружина располагаются в самом сердце механизма любых механических часов и отвечают за регулировку точности показаний времени. Крупные, плавно колеблющиеся (с частотой 18 000 вместо привычных сегодня 28 800 полуколебаний/час) колеса баланса старинных карманных часов давно привлекали Максимилиана Бюссера. Неудивительно, что именно это стало отправной точкой для полета его богатой фантазии. Удивительно то, насколько радикально он переосмыслил традицию: из своего обычного положения за механизм балансное колесо переместилось не просто в верхнюю часть механизма, а воспарило над механизмом... и даже над циферблатами!

Хотя расположение регулирующего механизма «Исторической машины №1» можно считать авангардным, о следовании традициям свидетельствует крупное балансное колесо диаметром 14 мм с регулировочными винтами, разработанными по специальному заказу MB&F, балансовой пружиной со спиралью Breguet и подвижной опорой.

Еще одной особенностью механизма LM1 является возможность устанавливать время двух часовых поясов независимо друг от друга. Подавляющее большинство механизмов с индикацией времени двух часовых поясов позволяют устанавливать отдельно лишь показания часа, редко когда время можно отрегулировать с точностью до получаса. «Историческая машина №1» позволяет устанавливать показания часов и минут обоих циферблатов на любую желаемую отметку.

Первый в мире вертикальный индикатор запаса хода, используемый в часах LM1, приводится в действие высокотехнологичной ультратонкой системой передачи с керамическими шарикоподшипниками, позволившей добиться более тонкой конструкции и, одновременно, высокой прочности и износостойкости механизма.

MB&F



## КРАТКОЕ СОДЕРЖАНИЕ

### ВДОХНОВЕНИЕ И РЕАЛИЗАЦИЯ

### МЕХАНИЗМ

### ЦИФЕРБЛАТ И ИНДИКАЦИЯ

### ИСКУСНАЯ ОТДЕЛКА И ИСТОРИЧЕСКОЕ НАСЛЕДИЕ

### LM1 SILBERSTEIN – ТЕХНИЧЕСКИЕ ХАРАКТЕРИСТИКИ

### «ДРУЗЬЯ», УЧАСТВОВАВШИЕ В ПРОЕКТЕ LM1 SILBERSTEIN

### БИОГРАФИЯ АЛЕНА ЗИЛЬБЕРШТЕЙНА

### MB&F – ГЕНЕЗИС КОНЦЕПТ-ЛАБОРАТОРИИ

## ДЛЯ ПОЛУЧЕНИЯ

### ДОПОЛНИТЕЛЬНОЙ ИНФОРМАЦИИ,

### ПОЖАЛУЙСТА, ОБРАЩАЙТЕСЬ:

CHARRIS YADIGAROGLOU, MB&F SA,

RUE VERDAINE 11, CH-1204 GENEVA,

SWITZERLAND

EMAIL: CY@MBANDF.COM

TEL.: +41 22 508 10 33





# LM1 SILBERSTEIN

## ЦИФЕРБЛАТ И ИНДИКАЦИЯ

Показания времени на обоих циферблатах контролируются одним регулятором (баланс и спусковой механизм), благодаря чему после установки они остаются синхронизированными друг с другом. Показания часов и минут обоих циферблатов можно установить на любую желаемую отметку с помощью соответствующей заводной коронки.

Помимо парящего в пространстве баланса, трехмерную картину дополняют два вогнутых индикатора с яркими стрелками, которые словно парят над механизмом. Для достижения эстетической чистоты в оформлении индикаторов используется искусное крепление, снимающее необходимость в визуально выступающих винтах.

## ИСКУСНАЯ ОТДЕЛКА И ИСТОРИЧЕСКОЕ НАСЛЕДИЕ

Задачей прославленного часовщика Кари Вотилайна было соблюдение исторического стиля и отделки механизма «Исторической машины №1». Весьма непростая задача, если учесть, что начать предстояло с дизайна нетрадиционного «подвешенного» баланса.

Остаться верным традиции Кари Вотилайна особенно удалось в дизайне и отделке мостов и платин, открывающихся взгляду через дисплей из сапфирового стекла с обратной стороны механизма. Свидетельство тому – элегантно изогнутые мосты и традиционно большое расстояние между ними, а также между периметром мостов и корпусом.

С обратной стороны механизма сверхкрупные рубиновые камни, закрепленные в полированных золотых шатонах, контрастируют с отделкой с эффектом инея по всей поверхности изящно изогнутых мостов. Напоминая крупные камни, использовавшиеся в богатых механизмах старинных карманных часов, рубиновые подшипники, между тем, имеют важное практическое значение, так как увеличивают износоустойчивость механизма, служа опорой зубчатым колесам большого диаметра и удерживая больше смазочного масла.

MB&F



КРАТКОЕ СОДЕРЖАНИЕ  
ВДОХНОВЕНИЕ И РЕАЛИЗАЦИЯ  
МЕХАНИЗМ  
ЦИФЕРБЛАТ И ИНДИКАЦИЯ  
ИСКУСНАЯ ОТДЕЛКА И ИСТОРИЧЕСКОЕ НАСЛЕДИЕ  
LM1 SILBERSTEIN – ТЕХНИЧЕСКИЕ  
ХАРАКТЕРИСТИКИ  
«ДРУЗЬЯ», УЧАСТВОВАВШИЕ В ПРОЕКТЕ  
LM1 SILBERSTEIN  
БИОГРАФИЯ АЛЕНА ЗИЛЬБЕРШТЕЙНА  
MB&F – ГЕНЕЗИС КОНЦЕПТ-ЛАБОРАТОРИИ

ДЛЯ ПОЛУЧЕНИЯ  
ДОПОЛНИТЕЛЬНОЙ ИНФОРМАЦИИ,  
ПОЖАЛУЙСТА, ОБРАЩАЙТЕСЬ:  
CHARRIS YADIGAROGLOU, MB&F SA,  
RUE VERDAINE 11, CH-1204 GENEVA,  
SWITZERLAND  
EMAIL: CY@MBANDF.COM  
TEL.: +41 22 508 10 33





# LM1 SILBERSTEIN

## LM1 SILBERSTEIN – ТЕХНИЧЕСКИЕ ХАРАКТЕРИСТИКИ

Три лимитированные серии из 12 экземпляров в исполнении из розового золота, титана и титана с черным PVD-покрытием.

### МЕХАНИЗМ

Трехмерный часовой механизм, полностью разработанный эксклюзивно для MB&F Жаном-Франсуа Можоном/Chronode и Кари Вотилайненом

Ручной завод, один заводной барабан

Запас хода: 45 часа

Мост балансового колеса: прозрачное сапфировое стекло

Балансовое колесо: сделанное по специальному заказу 14-миллиметровое балансовое колесо с четырьмя традиционными регулировочными винтами, парящее над механизмом и циферблатами

Балансовая пружина: традиционная спираль Breguet на подвижной опоре

Частота колебаний баланса: 18 000 полуколебаний/час (2,5 Гц)

Количество деталей: 279

Количество камней: 23

Шатоны: золотые шатоны с полированными гнездами

Отделка: превосходная ручная отделка с выдержкой стиля XIX века; внутренние углы с полированными вручную кромками; полированные кромки; ручная гравировка; обработка с эффектом инея

### ФУНКЦИИ

Часы и минуты; два независимых друг от друга индикатора двух часовых поясов; уникальный вертикальный индикатор запаса хода

Левая заводная коронка в положении «8 часов» для установки времени левого циферблата; правая заводная коронка в положении «4 часа» для установки времени правого циферблата и завода часов

### КОРПУС

В версии из розового золота 750-й пробы, титана степени 5 или титана степени 5 с черным PVD-покрытием

Размеры: 42,5 мм в ширину x 17 мм в высоту

Количество деталей: 41

Водостойкость: 30 м / 3 атм

### САПФИРОВЫЕ СТЕКЛА

Передняя и задняя крышки из куполообразного сапфирового стекла с двусторонней антибликовой обработкой; мост балансового колеса из сапфирового стекла.

### РЕМЕШОК И ЗАСТЕЖКА

Прошитый вручную черный ремешок из телячьей кожи с черным расстрочным швом в версии из розового золота или красным расстрочным швом в обеих версиях из титана.

MB&F



КРАТКОЕ СОДЕРЖАНИЕ  
ВДОХНОВЕНИЕ И РЕАЛИЗАЦИЯ  
МЕХАНИЗМ  
ЦИФЕРБЛАТ И ИНДИКАЦИЯ  
ИСКУСНАЯ ОТДЕЛКА И ИСТОРИЧЕСКОЕ НАСЛЕДИЕ  
LM1 SILBERSTEIN – ТЕХНИЧЕСКИЕ  
ХАРАКТЕРИСТИКИ  
«ДРУЗЬЯ», УЧАСТВОВАВШИЕ В ПРОЕКТЕ  
LM1 SILBERSTEIN  
БИОГРАФИЯ АЛЕНА ЗИЛЬБЕРШТЕЙНА  
MB&F – ГЕНЕЗИС КОНЦЕПТ-ЛАБОРАТОРИИ

ДЛЯ ПОЛУЧЕНИЯ  
ДОПОЛНИТЕЛЬНОЙ ИНФОРМАЦИИ,  
ПОЖАЛУЙСТА, ОБРАЩАЙТЕСЬ:  
CHARRIS YADIGAROGLOU, MB&F SA,  
RUE VERDAINE 11, CH-1204 GENEVA,  
SWITZERLAND  
EMAIL: CY@MBANDF.COM  
TEL.: +41 22 508 10 33





# LM1 SILBERSTEIN

## «ДРУЗЬЯ», УЧАСТВОВАВШИЕ В ПРОЕКТЕ LM1 SILBERSTEIN

**Концепция:** Максимилиан Бюссер / MB&F

**Дизайн:** Эрик Жиру / дизайн-ателье Eric Giroud

**Художественная идея:** Ален Зильберштейн

**Техническое и производственное руководство:** Серж Крикнофф / MB&F

**Разработка механизма:** Жан-Франсуа Можон / Chronode

**Дизайн механизма и отделки:** Кари Вотилайнен

**Научные исследования и опытные разработки:** Гийом Тевенен и Рубен Мартинес / MB&F

**Колеса:** Доминик Ги / DMP Horlogerie SA

**Колесо баланса:** Доминик Лопе / Precision Engineering

**Платины и мосты:** Родриг Бом / Damatec

**Мелкие составляющие:** Ив Банди / Bandi и Жан-Франсуа Можон / Chronode

**Ручная гравировка механизма:** Сильван Беттекс / Glypto

**Ручная отделка деталей механизма:** Хосе Лабарга / Labarga, Жак-Адриен Роша и Дени Гарсиа – C-L Rochat

**Сборка механизма:** Дидье Дюма, Жорж Вейзи, Анн Гитер и Эммануэль Мэтр / MB&F

**Станочная обработка:** Ален Лемаршан / MB&F

**Контроль качества:** Сириль Фалле / MB&F

**Корпус:** Паскаль Келоз / Oréade

**Застежка:** Erbas S.A.

**Циферблаты:** Маурицио Червелери / Natéber

**Стрелки:** Waeber HMS

**Стекло:** Мартин Стеттлер / Stettler

**Ремешок:** Тристан Гийожанен / Creations Perrin

**Футляр:** Оливье Бертон / ATS Atelier Luxe

**Производственная логистика:** Давид Лами и Изабель Ортега / MB&F

**Информационное и рекламное обеспечение:** Чаррис Ядигароглу, Виржини Мейлан и Жюльет Дюрю / MB&F

**Галерея M.A.D:** Эрве Эстьен / MB&F

**Продажи:** Патрисия Дювийар и Филип Огль / MB&F

**Графический дизайн:** Самюэль Паскье / MB&F, Адриен Шульц и Жиль Бондалла / Z+Z

**Фотосъемка изделий:** Маартен ван дер Энде

**Портретные снимки:** Режи Голе / Federal

**Сайт:** Стефан Бале / Nord Magnétique и Виктор Родригес / Nimeo

**Тексты:** Ян Скеллерн / Underthedral

### КРАТКОЕ СОДЕРЖАНИЕ

ВДОХНОВЕНИЕ И РЕАЛИЗАЦИЯ

МЕХАНИЗМ

ЦИФЕРБЛАТ И ИНДИКАЦИЯ

ИСКУСНАЯ ОТДЕЛКА И ИСТОРИЧЕСКОЕ НАСЛЕДИЕ

LM1 SILBERSTEIN – ТЕХНИЧЕСКИЕ  
ХАРАКТЕРИСТИКИ

«ДРУЗЬЯ», УЧАСТВОВАВШИЕ В ПРОЕКТЕ  
LM1 SILBERSTEIN

БИОГРАФИЯ АЛЕНА ЗИЛЬБЕРШТЕЙНА

MB&F – ГЕНЕЗИС КОНЦЕПТ-ЛАБОРАТОРИИ

### ДЛЯ ПОЛУЧЕНИЯ

ДОПОЛНИТЕЛЬНОЙ ИНФОРМАЦИИ,

ПОЖАЛУЙСТА, ОБРАЩАЙТЕСЬ:

CHARRIS YADIGAROGLOU, MB&F SA,

RUE VERDAINE 11, CH-1204 GENEVA,

SWITZERLAND

EMAIL: CY@MBANDF.COM

TEL.: +41 22 508 10 33

MB&F







# LM1 SILBERSTEIN

## БИОГРАФИЯ АЛЕНА ЗИЛЬБЕРШТЕЙНА: ОТ МЕТРОВ К МИКРОНАМ

Ален Зильберштейн родился в 1950 году в Париже. После окончания факультета дизайна интерьера и моделирования он начал работать дизайнером в Париже, а в 1979 году переехал в Безансон – центр французской часовой промышленности. Здесь Зильберштейн настолько увлекся часовым искусством, что в 1990 году основал собственный бренд, Alain Silberstein Créations, просуществовавший до 2012 года.

Дизайн интерьеров имеет немало общего с дизайном часов – например, и в одном, и в другом важно гармоничное сочетание цветов и текстур. Разница только в масштабе. Таким образом, от метров Зильберштейн перешел к микронам.

*«В своей работе я всегда стремлюсь максимально выделить суть, основную идею».*

Характерные особенности часов Зильберштейна: использование трех основных цветов (красный, синий и желтый) и трех простых геометрических форм (треугольник, квадрат/прямоугольник и круг) и их трехмерных вариантов (пирамида, куб и сфера), контрастное сочетание материалов и отделки.

Зильберштейн первым создал часы с корпусом из сапфирового стекла, а также по-новому подошел к классическому часовому искусству, сделав упор на ярких цветах и нетрадиционных материалах.

*«Цвет очень важен, однако не следует забывать о том, что он неотделим от материала. Более того, выбор отделки также сказывается на цвете».*

Сегодня Зильберштейн работает независимым дизайнером часов. Он является давним другом компании MB&F. Их сотрудничество началось в 2009 году, с работы над моделью HM2.2 Black Box Performance Art, вдохновленной течением Баухаус.

КРАТКОЕ СОДЕРЖАНИЕ  
ВДОХНОВЕНИЕ И РЕАЛИЗАЦИЯ  
МЕХАНИЗМ  
ЦИФЕРБЛАТ И ИНДИКАЦИЯ  
ИСКУСНАЯ ОТДЕЛКА И ИСТОРИЧЕСКОЕ НАСЛЕДИЕ  
LM1 SILBERSTEIN – ТЕХНИЧЕСКИЕ  
ХАРАКТЕРИСТИКИ  
«ДРУЗЬЯ», УЧАСТВОВАВШИЕ В ПРОЕКТЕ  
LM1 SILBERSTEIN  
БИОГРАФИЯ АЛЕНА ЗИЛЬБЕРШТЕЙНА  
MB&F – ГЕНЕЗИС КОНЦЕПТ-ЛАБОРАТОРИИ

ДЛЯ ПОЛУЧЕНИЯ  
ДОПОЛНИТЕЛЬНОЙ ИНФОРМАЦИИ,  
ПОЖАЛУЙСТА, ОБРАЩАЙТЕСЬ:  
CHARRIS YADIGAROGLOU, MB&F SA,  
RUE VERDAINE 11, CH-1204 GENEVA,  
SWITZERLAND  
EMAIL: CY@MBANDF.COM  
TEL.: +41 22 508 10 33







# LM1 SILBERSTEIN

## MB&F – ГЕНЕЗИС КОНЦЕПТ-ЛАБОРАТОРИИ

В 2015 году MB&F, первая в мире лаборатория, специализирующаяся на создании концепт-часов, отпраздновала свой 10-летний юбилей. За эти 10 лет непрерывного творчества было разработано 11 уникальных калибров, которые легли в основу «*Часовых машин*» (Horological Machine) и «*Исторических машин*» (Legacy Machine), восторженно встреченных ценителями и обеспечивших бренду MB&F всеобщее признание.

В 2005 году, после 15 лет работы на руководящих постах престижных часовых марок, Максимилиан Бюссер оставил должность управляющего директора в компании Harry Winston и основал бренд MB&F – Maximilian Büsser & Friends. MB&F представляет собой творческую микро-технологическую концепт-лабораторию, которая ежегодно объединяет талантливых профессионалов часового дела с целью проектирования и создания радикально новых концептуальных часов, выпускаемых небольшими сериями. В команды разработчиков входят специалисты, которых Бюссер высоко ценит и с которыми ему приятно работать.

В 2007 году компания MB&F выпускает первую «*Часовую машину*» – HM1. Ее скульптурный объемный корпус и эффектно декорированный «*двигатель*» (механизм) задают стандарты для последующих версий: HM2, HM3, HM4, HM5, HM6 и, наконец, HMX. Эти уникальные разработки можно назвать машинами, показывающими время, хотя эта функция не является их прямым предназначением.

В 2011 году компания MB&F представляет коллекцию «*Исторических машин*» с корпусом круглой формы. Эти более классические – по меркам MB&F – модели отдают должное традициям часового мастерства XIX века и представляют собой современную интерпретацию сложных часовых механизмов, рожденных в руках величайших часовщиков прошлого и ставших сегодня предметами искусства. За моделями LM1 и LM2 последовала LM101 – первая «*машина*» MB&F, оснащенная часовым механизмом собственной разработки. В 2015 году увидела свет модель Legacy Machine Perpetual с полностью интегрированным вечным календарем. MB&F поочередно выпускает экстравагантные варианты «*Часовых машин*» и новые

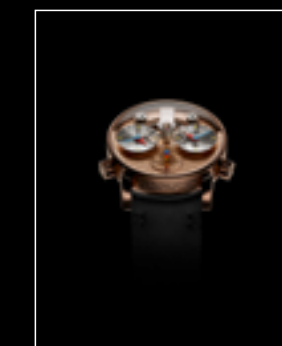
экземпляры «*Исторических машин*», навеянные богатым прошлым часового дела. Помимо «*Часовых машин*» и «*Исторических машин*», MB&F совместно со швейцарской компанией Reuge создала три фантастические «*Музыкальные машины*» (MusicMachine 1, 2 и 3), выпустила необычные настольные часы в форме космической станции (StarfleetMachine) и паука (Arachnophobia), а также две модели часов-роботов – «*Мельхиор*» и «*Шерман*».

Достижения компании и ее креативный дух были не раз отмечены престижными наградами. Так, на Женевском Гран-при часового искусства в 2012 году модель MB&F Legacy Machine N°1 получила приз зрительских симпатий (по результатам голосования поклонников часового искусства) и первый приз в категории «*Лучшие мужские часы*» (по результатам голосования профессионального жюри). На Гран-при 2010 года часы HM4 Thunderbolt от MB&F одержали победу в номинации «*Лучшая концепция и дизайн*». Наконец, в 2015 году за модель HM6 Space Pirate бренд MB&F получил премию Red Dot: Best of the Best – главную награду международного конкурса Red Dot Awards.

## СОДЕРЖАНИЕ ПАПКИ

Нажмите сюда, чтобы перейти к пресс-релизу на других языках и фотографиям изделий (в низком и высоком разрешении)

### THE MACHINE



LM1 SILBERSTEIN RG  
FACE



LM1 SILBERSTEIN RG  
FRONT



LM1 SILBERSTEIN RG  
PROFILE



LM1 SILBERSTEIN RG

### THE ENGINE



LM1 SILBERSTEIN TI  
ENGINE



LM1 SILBERSTEIN BLACK TI  
FACE



LM1 SILBERSTEIN BLACK TI  
FRONT



LM1 SILBERSTEIN BLACK TI  
PROFILE



LM1 SILBERSTEIN BLACK TI



LM1 SILBERSTEIN TI  
FACE



LM1 SILBERSTEIN TI  
FRONT

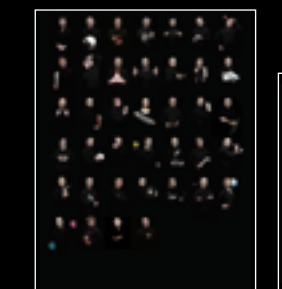


LM1 SILBERSTEIN TI  
PROFILE

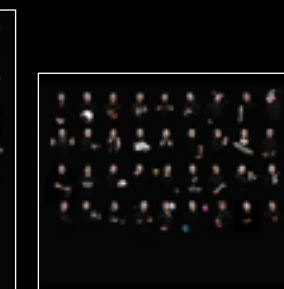


LM1 SILBERSTEIN TI

### THE FRIENDS



LM1 SILBERSTEIN  
FRIENDS PORTRAIT



LM1 SILBERSTEIN  
FRIENDS LANDSCAPE

### MAXIMILIAN BÜSSER



MAXIMILIAN  
BÜSSER 1



MAXIMILIAN  
BÜSSER 2

### ALAIN SILBERSTEIN



ALAIN SILBERSTEIN

КРАТКОЕ СОДЕРЖАНИЕ  
ВДОХНОВЕНИЕ И РЕАЛИЗАЦИЯ  
МЕХАНИЗМ  
ЦИФЕРБЛАТ И ИНДИКАЦИЯ  
ИСКУСНАЯ ОТДЕЛКА И ИСТОРИЧЕСКОЕ НАСЛЕДИЕ  
LM1 SILBERSTEIN – ТЕХНИЧЕСКИЕ  
ХАРАКТЕРИСТИКИ  
«ДРУЗЬЯ», УЧАСТВОВАВШИЕ В ПРОЕКТЕ  
LM1 SILBERSTEIN  
БИОГРАФИЯ АЛЕНА ЗИЛЬБЕРШТЕЙНА  
MB&F – ГЕНЕЗИС КОНЦЕПТ-ЛАБОРАТОРИИ

ДЛЯ ПОЛУЧЕНИЯ  
ДОПОЛНИТЕЛЬНОЙ ИНФОРМАЦИИ,  
ПОЖАЛУЙСТА, ОБРАЩАЙТЕСЬ:  
CHARRIS YADIGAROGLOU, MB&F SA,  
RUE VERDAINE 11, CH-1204 GENEVA,  
SWITZERLAND  
EMAIL: CY@MBANDF.COM  
TEL.: +41 22 508 10 33