

# LM SEQUENTIAL EVO

MB&F

حركة واحدة.. آليتا كرونوغراف.. أوضاع توقيت متعددة





# LM SEQUENTIAL EVO

تضم صفيحة ميناء آلة "إل إم سكوينشال إيفو"، التي تتوافر باللون البرتقالي الذري أو الأسود الفحمي؛ آليتي كرونوغراف. يُوجد مؤشر ثواني آلية الكرونوغراف الأولى عند موضع علامة الساعة 9، ومؤشر الدقائق عند موضع علامة الساعة 11. بينما يُوجد مؤشر ثواني آلية الكرونوغراف الثانية عند موضع علامة الساعة 3، ومؤشر الدقائق عند موضع علامة الساعة 1. وكلٌ من آليتي الكرونوغراف هاتين يمكن تشغيلها وإيقافها وإعادة ضبطها بشكل مستقل تماماً عن الآلية الأخرى، باستخدام أزرار التشغيل/الإيقاف وإعادة الضبط التي توجد منفصلة عن بعضها البعض على جانبي العلبة، وبهذا يكون لدينا أربعة أزرار ضاغطة للكرونوغراف مرتبطة بوجود آليتي كرونوغراف في ساعة واحدة.

إلا أنه يوجد زر ضاغط خامس، عند موضع علامة الساعة 9، هو: "توينفترتر". هذا الزر هو السر الذي يرفع وظيفية ساعة "إل إم سكوينشال إيفو" فوق وظائف أي ساعة يد كرونوغراف موجودة حالياً على الساحة. فهو يتحكم في كلا نظامي الكرونوغراف، حيث يعمل كزر - مفتاح تبديل - ثنائي يقوم بعكس وضع التشغيل/الإيقاف القائم لكل كرونوغراف. ويعني هذا أنه إذا توقفت مؤشرات كلتا آليتي الكرونوغراف (كأن تكون في وضع الصفر أو لسبب آخر) فإن الضغط على زر "توينفترتر" سيؤدي إلى تشغيل كلتا الآليتين معاً بشكل متزامن؛ في وقت واحد. وإذا كانت كلتاها تعمل، فإن "توينفترتر" سيجعلهما تتوقفان. وإذا كانت إحداهما تعمل والأخرى متوقفة؛ فسيقوم "توينفترتر" بإيقاف التي تعمل وتشغيل المتوقفة.

## حقائق سريعة

- "إل إم سكوينشال إيفو" هي الكالبر العشريون من صُنِع "إم بي آند إف" في خلال 17 عاماً فقط، كما أنها أول ساعة كرونوغراف على الإطلاق من إبداع العلامة.
- تم تصميم حركة آلة قياس الزمن هذه بالتعاون مع ستيفن ماكدونيل، الذي قام سابقاً بإعادة ابتكار تعقيد التوقيت الدائم الخاصة بإبداعات "إم بي آند إف"، من خلال الساعة الحاصلة على "جائزة جنييف الكبرى لصناعة الساعات": "إل إم برنتشوال".
- تشتمل حركة "إل إم سكوينشال إيفو" على آليتي كرونوغراف تتضمنان عجلة ذات عمود، و زر التبديل الثنائي الرائد "توينفترتر"، ما يتيح أوضاع توقيت متعددة من بينها توقيت أجزاء الثانية، وأوضاع مؤقت الدورات الزمنية، وهو مزيج لم يسبق له مثيل من قبل في أي ساعة كرونوغراف.
- علبة "إيفو" مصنوعة من الزركونيوم، وتتميز بمقاومة لتسرب الماء حتى 80 متراً، وتاج مثبت لوليبياً، وحزام مطاطي مدمج، إضافة إلى نظام التخميد أو إضعاف الصدمات "فليكس رينغ".

## ما وراء الكرونوغراف

لم يقل ماكسيميليان بوسر مطلقاً إن "إم بي آند إف" لن تصنع ساعة كرونوغراف أبداً، بل إن ما قاله هو أن "إم بي آند إف" لن تصنع أبداً ساعة كرونوغراف مثل غيرها من ساعات الكرونوغراف الموجودة في السوق. وأولئك الذين يتحدثون لغة "إم بي آند إف" يعرفون ما يعنيه هذا دائماً. فجميع الأشياء الجيدة تأتي مع الوقت؛ والأشياء الأفضل تأتي مع المزيد من الوقت؛ لذا فبعد 17 عاماً من إبداع فن صناعة الساعات، تقدم لنا "إم بي آند إف" شيئاً أفضل.

تقدّم العلامة آلة قياس الزمن "ليغاسي ماشين سكوينشال إيفو"، التي تتميز بأول ظهور للحركة الـ20 من صُنِع "إم بي آند إف"، ضمن أول ساعة يد كرونوغراف من إبداع "إم بي آند إف". وفي الواقع، فهي أيضاً أول ساعة يد كرونوغراف من نوعها.

صُممت حركة الساعة بواسطة أحد أوائل أصدقاء "إم بي آند إف" والمتعاونين معها؛ ستيفن ماكدونيل، فجاءت "إل إم سكوينشال إيفو" لتنسف الحدود الحالية لما اعتقدنا أن ساعة كرونوغراف يمكن أن تكونه. وتماًماً على غرار آلة قياس الزمن "ليغاسي ماشين برنتشوال" الصادرة في العام 2015؛ والتي كانت آخر آلية حركة رائدة صمّمها ستيفن ماكدونيل لصالح "إم بي آند إف" - تضمّن تصميم حركة "إل إم سكوينشال إيفو" نهج "العودة إلى المربع الأول" والبدء من الصفر؛ تجاه افتراضاتنا الأساسية المتعلقة ببنية الكرونوغراف.

## حقائق سريعة

ما وراء الكرونوغراف

أوضاع توقيت متعددة

التبديل بين الكرونوغراف: المزيد عن المحرك

"إيفو" تتطور: المزيد عن مجموعة "إيفو"

صانع الأحلام يلتقي صانع الساعات: المزيد عن ماكس وستيفن

"إل إم سكوينشال إيفو" - المواصفات التقنية

"إم بي آند إف" - 20 كالبر في 17 عاماً 2005 - 2022

"الأصدقاء" المسؤولون عن "ليغاسي ماشين سكوينشال إيفو"

"إم بي آند إف" - نشأتها كمختبر للمفاهيم

لمزيد من المعلومات، الرجاء الاتصال بـ:

شاري ياديغاروغلو - CY@MBANDF.COM

أرنو ليغريه - ARL@MBANDF.COM

إم بي آند إف إس إيه، RUE VERDAINE 11،

CH-1204 جنييف، سويسرا

هاتف +41.22.508.10.38

# LM SEQUENTIAL EVO

## أوضاع توقيت متعددة

لذلك يمكن استخدام آلة قياس الزمن "إل إم سكوينشال إيفو" تماماً مثل استخدام أي كرونوغراف آخر، ولكن بفضل آليتي الكرونوغراف اللتين تتضمنهما، فإنها يمكنها أيضاً أداء نفس وظائف كرونوغراف أجزاء الثانية. وفي الواقع، فإنه بفضل التحسينات الميكانيكية الجديدة التي أدخلت على بنية الكرونوغراف؛ كما تصورها ونفذها ستيفن ماكديونيل؛ صارت بذلك تتفوق على آليات الكرونوغراف التقليدية كما على آليات كرونوغراف أجزاء الثانية؛ من حيث الدقة وفعالية الطاقة.

لكن هناك ما هو أكثر: تسمح وظيفة التبديل التي يتضمنها زر "توينفتر" لساعة "إل إم سكوينشال إيفو"؛ بالقيام بأشياء لم تتمكن أي ساعة يد كرونوغراف، مهما بلغ تعقيدها؛ حتى الآن من فعلها. وفي ما يلي بعض الأشياء التي يمكن لساعة "إل إم سكوينشال إيفو" القيام بها، والتي لا تستطيع ساعات الكرونوغراف الموجودة الآن القيام بها:

- "الوضع المستقل": يقيس مدة أحداث متعددة بنقاط بداية ونقاط نهاية منفصلة، حتى عندما تتداخل الأحداث في التوقيت؛
- "الوضع المتزامن": يقيس المدد الانفرادية لحدثين يبدأان في الوقت نفسه، لكن لهما نقاط نهاية مختلفة؛
- "الوضع التراكمي": يقيس المدد التراكمية الانفرادية لحدثين غير متصلين؛
- "الوضع التسلسلي (أو الوضع التراكمي)": يقيس مدداً فرعية انفرادية لحدث واحد مستمر متعدد المراحل، مع توفير مدد فرعية تدوم لأكثر من دقيقة.

يُستخدم "الوضع المتزامن" - على سبيل المثال - في حالة سباق يشمل اثنين من المتسابقين، يبدأان السباق معاً في الوقت نفسه. هنا يسمح زر "توينفتر" ببدء كلتا آليتي الكرونوغراف في الوقت نفسه بالضبط، لكن يمكن تسجيل نقاط النهاية المختلفة بكل سهولة عن طريق الضغط على زر التشغيل/الإيقاف الخاص بكل كرونوغراف على حدة. وتجدر الإشارة إلى أن مدد الأحداث يمكن أن تتجاوز 60 ثانية، وهو الحد الزمني الأقصى بالنسبة إلى الغالبية العظمى من ساعات كرونوغراف أجزاء الثانية الموجودة في السوق.

تظهر الحاجة إلى "الوضع التراكمي" بشكل متكرر في بيئة العمل، حيث قد يرغب أحدنا في معرفة كم من الوقت ينفقه في العمل على مشروعين منفصلين، أثناء التبديل بينهما في العمل على مدار اليوم. وبتشغيل إحدى وظيفتي الكرونوغراف عند بدء العمل على إحدى المهمتين، ومن ثم استخدام زر "توينفتر" عند تحويل التركيز إلى المهمة الأخرى (ثم التبديل مرة أخرى عند العودة إلى العمل على المهمة الأولى)؛ يمكن بسهولة تتبع مقدار الزمن الذي تمضيه في العمل على كل مهمة بشكل تراكمي. ومثال آخر على استخدام هذا الوضع؛ هو توقيت مباراة الشطرنج.

أما "الوضع التسلسلي" (أو "الوضع التراكمي") فأهميته الكبرى تتعلق بالرياضات التنافسية؛ حيث يمكن استخدامه لقياس أزمنة الدورات كل على حدة. وذلك من خلال تشغيل آلية كرونوغراف واحدة عند بدء حدث ما، واستخدام "توينفتر" عند انتهاء دورة التنافس، حيث على الفور ينطلق الكرونوغراف الثاني لقياس زمن الدورة التالية، في الوقت الذي يتوقف فيه الكرونوغراف الأول، ما يتيح متسعاً من الوقت لتدوين نتيجة التوقيت. بعد ذلك يمكن إعادة ضبط الكرونوغراف المتوقف؛ على الصفر، ليصبح جاهزاً لإعادة التشغيل بواسطة "توينفتر" من أجل قياس زمن الدورة التالية. وبفضل آليات تجميع الزمن الدقيقة هذه التي تتضمنها؛ يمكن استخدام ساعة "إل إم سكوينشال إيفو" بشكل فعال في الأحداث والمنافسات الرياضية، بمتوسط زمن دورات يزيد عن دقيقة (وهو ما يشمل الغالبية العظمى من الرياضات التي تعتمد منافساتها على إكمال الدورات).

بينما يمكن استخدام "الوضع المستقل" على سبيل المثال في حالة إعداد وجبة ما، حيث تحتاج مكونات مختلفة إلى الطهي لفترات زمنية مختلفة، وعند نقاط زمنية مختلفة. يمكنك هنا أن تقوم بتشغيل آليتي الكرونوغراف بواسطة الأزرار الخاصة بكل منهما - على سبيل المثال، تشغيل إحداهما عند وضع المعكرونة في الماء المغلي، وتشغيل الأخرى عند إدخال الخضار إلى الفرن. وفي الواقع، فإن توظيف هذه الخاصية التي تتمتع بها ساعة "إل إم سكوينشال إيفو" يُعدّ مفيداً في جميع المجالات الشخصية المنتجة. ففي صالة الألعاب الرياضية، على سبيل المثال، عندما تحاول تحسين روتين التمرين البدني الخاص بك؛ يمكنك ضبط إحدى آليتي الكرونوغراف لقياس زمن جلسة التمرين بالكامل، في حين تُستخدم آلية الكرونوغراف الأخرى لتسجيل الزمن الخاص بك في كل محطة من محطات التمرين، أو زمن التوقف عن التمرين بين هذه المحطات.

معظم ساعات الكرونوغراف الأخرى ذات الأداء العالي اللافت للنظر، والتي صُممت لزيادة استخدامات آلية الكرونوغراف؛ تعمل على تحقيق هذا الهدف، من خلال تكييف الآلية في مواقف محددة للغاية وخاصة بالمنافسات الرياضية. لكن بالمقارنة مع ساعة "إل إم سكوينشال إيفو"، نجد أنه في هذه الأخيرة تُستخدم آليتي الكرونوغراف اللتان تتضمنهما في جميع مناحي الحياة اليومية، وفي سياقات مألوفة لدينا جميعاً. وفي المقابل، فإن علبة الساعة المصنوعة من الزركونيوم، والمقاومة للماء حتى 80 متراً، ونظام تخميد - إضعاف - الصدمات الداخلي؛ تمنح جميعاً حركة يمثل هذا التعقيد مرونة لا مثيل لها. وكل ما سبق يجعل من مجموعة ساعات "إيفو" حاضنة طبيعية لأول ساعة كرونوغراف من ابتكار "إم بي آند إف"، ما يُعزّز الهوية التي أطلقتها العلامة لدى إبداع أولى ساعات مجموعة "إيفو" - ساعة "إل إم برينشوال إيفو" - في العام 2020، وهي: "ليست ساعة للارتداء في المناسبات، وإنما هي ساعة لكل أوقات الحياة".

وبعد، فرغم عمقها الميكانيكي إلا أن ساعة "إل إم سكوينشال إيفو" سهلة الاستخدام، والأهم من ذلك أنها مفيدة في الحياة الواقعية. وقد يتساءل البعض لماذا لم يقد أحد من قبل بوضع مثل هذه الساعة. لكن عند التفكير في الأمر، يبدو من البديهي جداً، كما هي بدهة وبساطة تسلسل الأرقام 1-2-3.. فهذه ساعة واحدة ذات آليتي كرونوغراف، يمكن استخدامها بعدة طرق.



## حقائق سريعة

ما وراء الكرونوغراف

أوضاع توقيت متعددة

التبديل بين الكرونوغراف: المزيد عن المحرك

"إيفو" تتطور: المزيد عن مجموعة "إيفو"

صانع الأحلام يلتقي صانع الساعات: المزيد عن ماكس وستيفن

"إل إم سكوينشال إيفو" - المواصفات التقنية

"إم بي آند إف" - 20 كالبير في 17 عاماً 2005 - 2022

"الأصدقاء" المسؤولون عن "ليغاسي ماشين سكوينشال إيفو"

"إم بي آند إف" - نشأتها كمختبر للمفاهيم

لمزيد من المعلومات، الرجاء الاتصال بـ:

شاري يادياروغلو - CY@MBANDF.COM

أرنو ليجريه - ARL@MBANDF.COM

إم بي آند إف إس إيه، 11 RUE VERDAINE

1204-CH جنيف، سويسرا

هاتف +41.22.508.10.38

# LM SEQUENTIAL EVO

على الفور اقترحت ذراع الكرونوغراف المدمجة نفسها كطريقة لضمان أن فعاليات سباق ما؛ يمكن قياسها بأقصى قدر من الدقة بواسطة كرونوغراف ميكانيكي يعمل يدوياً. ويعني السماح بتشغيل أنظمة آليات الكرونوغراف بشكل منفصل؛ أنه يمكن قياس توقيتات مختلفة وحفظها لمدة كافية لتسجيل النتائج.

منذ ذلك الحين وُضعت الحلول المختلفة في مكانها الصحيح. فاستخدام آليتي كرونوغراف منفصلتين مرتبطتين بنفس الثقل المتذبذب - وهي فكرة وُضعت في الأساس لآلة قياس الزمن "ليغاسي ماشين"، مع عجلة التوازن المركزية المحلقة الخاصة بها - يعني أن أخطاء التوقيت بسبب الاختلافات الطفيفة في قياس الزمن بين أجهزة التوقيت المختلفة؛ سيتم التخلص منها.

واصل ستيفن مكدونيل تنقيح تصوّره للكرونوغراف المثالي؛ حيث أعاد تكوين التعشيق العمودي للكرونوغراف ليحمله مستقراً داخل سلسلة التروس الرئيسية، من أجل التخلص من الارتعاش المعيب لعقرب ثواني الكرونوغراف، ومن دون الحاجة إلى زنبرك احتكاك يستنزف سعة آلية الكرونوغراف. فقد قام بدمج قضبان قابض الكرونوغراف - المرصعة بالجواهر - في الداخل، ما من شأنه جعل تآرجح السعة بين الأوضاع النشطة والأوضاع غير النشطة للكرونوغراف؛ شيئاً من التاريخ.

أما اللمسة التي توجت تصميم الكرونوغراف المثالي كما تصوّره ستيفن مكدونيل، والتي تعرّز الدور الذي تقوم ذراع التشغيل المدمجة بأدائه في أنظمة الكرونوغراف التاريخية - فكانت هي فكرة تصميم "توينثريتر". حيث إن القدرة على التبدل الفوري بين أوضاع تشغيل الكرونوغراف مباشرة؛ يُسهّل استخدام هذه التعقيد الساعاتية القديمة في مجموعة متنوعة من مواقف الحياة اليومية الحديثة. فهذا الزرّ بمثابة بوابة منطقية لبرمجة صناعة الساعات الميكانيكية، وهو نظام لم يكن من الممكن أن يقوم بابتكاره سوى مبدع المعالج الميكانيكي الذي يُوجد في قلب آلة قياس الزمن "ليغاسي ماشين برينشوال".

## التبديل بين الكرونوغراف: المزيد عن المحرك

زر "توينثريتر"؛ زر الكرونوغراف الخامس المبتكر الذي أبدعه عقل ستيفن مكدونيل اللمع - قد يبدو فكرة جديدة تماماً وغير مسبوقة، وهي كذلك من نواح كثيرة. لكن أولئك الذين لديهم اطلاع على تاريخ آلية الكرونوغراف، سيتعرفون على جذور هذه الفكرة في أنظمة الكرونوغراف المبكرة.

لكلمة كرونوغراف جذور اشتقاقية من اللغة اليونانية، حيث يُشتق الجزء الأول من الكلمة chronos (كرونو) من الكلمة اليونانية: χρόνος (وَتُنطق: chrónos - كرونوس)، والتي تعني الزمن، وهذا الجزء (كرونو) نجده في كلمات أخرى مثل chronology "كرونولوجي" (التسلسل الزمني) وchronicle "كرونيكال" (تسجيل الأحداث أي التاريخ). أما الجزء الثاني من الكلمة graph (غراف) فهو مشتق من الكلمة اليونانية γράφω (وَتُنطق: gráphō - غرافو)، والتي تعني يكتب، أو يصنع سجلاً مكتوباً لشيء ما. وتُماماً كما تصف كلمة "فونوغراف" نظاماً صوتياً مسجلاً، وكما تعني كلمة "فوتوغراف" تسجيل الضوء؛ فإن كلمة "كرونوغراف" تعطينا معنى تسجيل الزمن أو الزمن المسجل. في أوائل القرن التاسع عشر، ارتبطت أجهزة (ساعات) الكرونوغراف بسباقات الخيل، وطوّرت وفقاً لضرورة التحديد الدقيق لنتائج توقيت مثل هذه الرياضة سريعة الوتيرة. وقد استخدمت أجهزة الكرونوغراف المبكرة هذه قطرات من الحبر لتحديد التوقيتات فوق الميناء، حتى أثناء استمرارها في التسجيل، ما يسمح بحفظ توقيتات معيّنة من أجل السجلات (على الأقل حتى توقف الكرونوغراف عن العمل، وتنظيف الميناء من قطرات الحبر استعداداً لتسجيل زمن السباق التالي).

تضمّنت التطورات اللاحقة لأجهزة الكرونوغراف، المرتبطة كذلك بالفعاليات والأحداث التي تجري فوق مسارات؛ ذراعاً (رافعة) متصلة بعدة أجهزة كرونوغراف منفردة؛ بحيث يمكن تشغيلها جميعاً بشكل متزامن؛ أي في وقت واحد، بدلاً من تشغيل عدة أجهزة توقيت بشكل منفصل (وهو نظام لم يكن بالمستوى الأمثل المطلوب؛ إذ اشتمل حتماً على اختلافات صغيرة بين أوقات بدء تشغيل كل جهاز منها).

عندما تحدث ماكسيميليان بوسير إلى ستيفن مكدونيل في العام 2016، مثيراً فكرة إمكانية تكرار تجربة إبداع آلة قياس الزمن "ليغاسي ماشين برينشوال" (الصادرة في العام 2015)؛ تمثّلت استجابة ستيفن لهذا المقترح في أربع كلمات: "I have an idea" ("لدي فكرة"). كانت استجابة غامضة بقدر ما كانت مثيرة للاهتمام، لاسيما إذا كنت تعرف نوع الأفكار الذي يخرج من عقل ستيفن مكدونيل. أدت تلك المحادثة مع ماكس إلى تسريع سلسلة من الأفكار التي كان ستيفن يديرها في ذهنه منذ فترة - وتتعلق بأن معظم ساعات الكرونوغراف الحديثة غير قادرة على أداء الوظيفة التي صُمّمت من أجل القيام بها بشكل كافٍ.



## حقائق سريعة

ما وراء الكرونوغراف

أوضاع توقيت متعددة

التبديل بين الكرونوغراف: المزيد عن المحرك

"إيفو" تتطور: المزيد عن مجموعة "إيفو"

صانع الأحلام يلتقي صانع الساعات: المزيد عن ماكس وستيفن

"إل إم سكوينشال إيفو" - المواصفات التقنية

"إم بي أند إف" - 20 كالبير في 17 عاماً 2005 - 2022

"الأصدقاء" المسؤولون عن "ليغاسي ماشين سكوينشال إيفو"

"إم بي أند إف" - نشأتها كمختبر للمفاهيم

لمزيد من المعلومات، الرجاء الاتصال بـ:

شاري ياديغاروغلو - CY@MBANDF.COM

أرنو ليغريه - ARL@MBANDF.COM

إم بي أند إف إس إيه، RUE VERDAINE 11،

CH-1204 جنيف، سويسرا

هاتف +41.22.508.10.38

# LM SEQUENTIAL EVO

"إيفو" تتطور: المزيد عن مجموعة "إيفو"

أطلقت آلة قياس الزمن "ليغاسي ماشين برينشوال إيفو" في العام 2020، لتتضم بذلك مجموعة "إيفو" إلى عالم إبداعات "إم بي أند إف". وباستنادها إلى القواعد التصميمية التي تأسست عليها مجموعة "ليغاسي ماشين"؛ تميزت ساعات "إيفو" بسهولة الارتداء، والمتانة، والبراعة التي تُعد في صميم هويتها.

استُخدم الزركونيوم لصنع علبة إصدار إطلاق آلة "إم إيفو برينشوال إيفو"، وهو الآن مادة علبة أول إصدار من ساعة "إم سكوينشال إيفو". والزركونيوم معدن فضي رمادي يُثمن بسبب لمعانه العميق، ويتميز بأنه أخف وزناً من الستانلس ستيل وأكثر متانة من التيتانيوم. وإلى جانب هذه الخصائص الاستثنائية، فإن صفاته المضادة للحساسية والمضادة للميكروبات تجعله مادة مثالية لصنع ساعة تناسب نمط الحياة النشط. ولأنه من المعروف أن الزركونيوم يشتعل تلقائياً وهو في شكل مسحوق، فقد يكون خطراً بالغاً استخدامه في التصنيع، إلا في ظل ظروف صارمة خاضعة للرقابة المشددة بيئياً، ما يفسر ندرة وجوده كمادة في عالم صناعة الساعات.

يركز تصميم العلبة الذي جاء من دون إطار؛ الانتباه على الحركة التي تحتضنها، ما يسمح بإظهار العمل المتناسق والمتوازن بدقة الذي قام به ستيفن ماكدونيل في تصميم الحركة – بالكامل. في ساعة "إم سكوينشال إيفو"، خضعت القبة الأيقونية المصنوعة من البلور السافيري، والتي تُعد سمة مميزة لمجموعة آلات "إم إيفو"؛ إلى تحوّل معقد في هندسة تصميمها من أجل استيعاب موضع الميزان المعلق الذي يتذبذب بمعدل 3 هرتز (21600 ذبذبة في الساعة) في ما يخص مؤشرات الكرونوغراف. ورغم المظهر النهائي الذي يبدو عليه الميناء المصنوع من البلور – والذي يشكل قوساً أملس تماماً – هناك في الواقع زاويتان دقيقتان غير مرئيتين تقريباً (ومن الصعب تنفيذهما) مدمجتان داخل حذبة البلورة، من أجل تقليل الارتفاع الكلي لساعة "إم سكوينشال إيفو" عند ارتدائها فوق المعصم. إلى ذلك، فإن الحزام المطاطي المدمج، وهو إحدى السمات الأساسية لمجموعة "إيفو"؛ يوفر تجربة الارتداء الأكثر سلاسة على الإطلاق بالنسبة إلى أيّ من آلات "إم بي أند إف".

ولتوفير مزيد من الراحة لمرتدي الساعة (للمعصم والذهن على حد سواء)؛ تستخدم مجموعة "إيفو" مُخمداً حلقياً – على شكل حلقة – مثبتاً بين العلبة وآلية الحركة، ليوفر حماية من الصدمات على طول المحاور الرأسية والجانبية؛ هو: "فليكس رينغ". وهذا المخمد (الكايح) الذي تم تشكيله من كتلة واحدة من الستانلس ستيل؛ يضيف متانة استثنائية على مكونات الحركة التي تحتضنها العلبة، ليضمن أن ساعة "إيفو" ستظل هي الساعة التي تستطيع - والتي ستفعل – أن تتبع حركتك خلال جميع جوانب نشاط حياتك.

صانع الأحلام يلتقي صانع الساعات: المزيد عن ماكس وستيفن

أولئك الذين يعرفون قصة نشأة "إم بي أند إف"، سيعرفون أن صانع الساعات الإيرلندي الشمالي ستيفن ماكدونيل؛ يُعد من بين الشخصيات الرئيسية التي ساهمت في إخراج أولى إبداعات ماكس بوسير إلى حيز الوجود، وتقديمها إلى العالم. فهو كان أحد صانعي الساعات المعدودين الذين قاموا بتجميع الحركات الأولى لما بات يُعرف باسم آلة قياس الزمن "هورولوجيكال ماشين رقم 1".

بعد 10 سنوات من ذلك التاريخ، دخل ستيفن ماكدونيل مرة أخرى إلى عالم "إم بي أند إف" ليقوم بتطوير آلة قياس الزمن "ليغاسي ماشين برينشوال"؛ في نهج تصميمي رائد لإحدى أكثر التعقيدات الساعاتية التقليدية العظمى مكانةً وأهميةً؛ تعقيدة التقويم الدائم. وتكامل فلسفة ستيفن في صناعة الساعات مباشرة مع فلسفة ماكس في هذا الخصوص؛ حيث يتبنى نهج العصف الذهني للخروج بأفكار لا تحتاج إلى أن ترتكز إلى الواقع للوصول إلى صناعة ساعات عملية واقعية، بالمقارنة مع طريقة ماكس المتمثلة في تحويل الأفكار الناشئة عن الولوج بالخيال العلمي إلى حقائق يمكن ارتداؤها فوق المعصم.

كلا الرجلين لديه مقدرة خاصة على الإجابة عن الأسئلة التي أدركنا أن معظمنا كان يطرحها. لذا لو تصوّرنا أنه في عالم موازٍ حيث يمكن استعمال زر "توينفيرتر" الذي يُوجد في ساعة "إم سكوينشال إيفو" على الناس؛ فإنه سيربط تبادلياً بين ماكس وستيفن بشكل أكبر؛ باعتبارهما وجهين لعملة واحدة في صناعة الساعات.

مع دخول "إم بي أند إف" السنوات الأخيرة من عقدها الثاني، كان من المناسب أن يكون للشخص الذي ساعد العلامة في الظهور على أرض الواقع؛ دورٌ أساسيٌّ في نقلها إلى مستوى جديد من المكانة المستحقة في صناعة الساعات. وهكذا فإن كاليب "إم بي أند إف" العشرين أكثر من مجرد مسجل للزمن؛ فهو مسجلٌ للتاريخ المشترك بين ماكسيميليان بوسير، والعلامة التي أسسها، وصانع الساعات الذي كان حاضراً منذ البداية.

حقائق سريعة

ما وراء الكرونوغراف

أوضاع توقيت متعددة

التبديل بين الكرونوغراف: المزيد عن المحرك

"إيفو" تتطور: المزيد عن مجموعة "إيفو"

صانع الأحلام يلتقي صانع الساعات: المزيد عن ماكس وستيفن

"إم سكوينشال إيفو" – المواصفات التقنية

"إم بي أند إف" – 20 كالبر في 17 عاماً 2005 - 2022

"الأصدقاء" المسؤولون عن "ليغاسي ماشين سكوينشال إيفو"

"إم بي أند إف" - نشأتها كمختبر للمفاهيم

لمزيد من المعلومات، الرجاء الاتصال بـ:

شاري ياديغاروغلو - CY@MBANDF.COM

أرنو ليجريه - ARL@MBANDF.COM

إم بي أند إف إس إيه، RUE VERDAINE 11،

CH-1204 جنيف، سويسرا

هاتف +41.22.508.10.38

# LM SEQUENTIAL EVO

"إل إم سكوينشال إيڤو" - المواصفات التقنية

يأتي الإطلاق الأول لساعة "ليغاسي ماشين سكوينشال إيڤو" في إصدارين من الزركونيوم: أحدهما بصفحة ميناء باللون البرتقالي الذري (اللون البرتقالي بتقنية "سي في دي")، والآخر بصفحة ميناء باللون الأسود الفحمي (اللون الأسود بتقنية "بي في دي").

## المحرك

نظام كرونوغراف مزدوج مدمج بالكامل، قام بتطويره ستيفن ماكدونيل لصالح "إم بي آند إف"، يتضمن زر التبديل "توينڤرتير"، الذي يتيح أوضاع توقيت متعددة.

التعبئة يدوية عبر خزّانين للزنبك الرئيسي.

احتياطي الطاقة 72 ساعة (3 أيام).

عجلة ميزان معلقة ذات براغي تنظيم عند موضع علامة الساعة 12، ملف "بريغيه" الفوقي.

تشطيبات يدوية فائقة الرقي، تتضمن زوايا داخلية مشطوبة تُبرز المهارة اليدوية، وحواف مصقولة، وزخارف جنييف المتموجة، ونقوشاً يدوية، وجسوراً معالجة بطلاء باللون الأسود؛ مسوّدة (تشطيب بتقنية "إن إيه سي" NAC).

موانئ مغلّفة باللون الأسود، مع أرقام وعقارب مطلية بمادة الإضاءة الفائقة "سوبر-لومينوقا".

تردد الميزان: 3 هرتز (21600 ذبذبة في الساعة).

عدد الملحونات: 585.

عدد الجواهر: 59.

## الوظائف

مؤشر الزمن (الساعات والدقائق) عند موضع علامة الساعة 6.

الكرونوغراف الأيسر: الإشارة إلى الثواني عند موضع علامة الساعة 9، وإلى الدقائق عند موضع علامة الساعة 11، زر ضاغط لوضع التشغيل/الإيقاف عند موضع علامة الساعة 10، ولوضع إعادة الضبط عند موضع علامة الساعة 8.

الكرونوغراف الأيمن: الإشارة إلى الثواني عند موضع علامة الساعة 3، وإلى الدقائق عند موضع علامة الساعة 1، زر ضاغط لوضع التشغيل/الإيقاف عند موضع علامة الساعة 2، ولوضع إعادة الضبط عند موضع علامة الساعة 4.

زر التبديل "توينڤرتير" عند موضع علامة الساعة 9، وهو مفتاح ثنائي يعكس وضع التشغيل/الإيقاف القائم لكلا الكرونوغرافين.

مؤشر احتياطي الطاقة على الجهة الخلفية من الحركة.

## العلبة

المادة: الزركونيوم.

الأبعاد: القطر 44مم x الارتفاع 18.2مم.

عدد المكونات: 74.

مقاومة تسرب الماء: 80 متراً / 8 وحدات ضغط جوي / 270 قدماً.

تاج مثبت لوليبياً.

المخمد الحلقي "فليكس رينغ" مثبت بين العلبة وآلية الحركة، ليوفر حماية من الصدمات على طول المحاور الرأسية والجانبية.

بلورتان سافيريتان، إحداهما على الجهة الأمامية، والأخرى على الجهة الخلفية المفتوحة للعلبة، معالجتان بطلاء مقاوم للانعكاس على الوجهين.

## الحزام والمشبك

حزام مطاطي مدمج في العلبة، مع مشبك قابل للطي من التيتانيوم.



## حقائق سريعة

ما وراء الكرونوغراف

أوضاع توقيت متعددة

التبديل بين الكرونوغراف: المزيد عن المحرك

"إيڤو" تتطور: المزيد عن مجموعة "إيڤو"

صانع الأحلام يلتقي صانع الساعات: المزيد عن ماكس وستيفن

"إل إم سكوينشال إيڤو" - المواصفات التقنية

"إم بي آند إف" - 20 كالبر في 17 عاماً 2005 - 2022

"الأصدقاء" المسؤولون عن "ليغاسي ماشين سكوينشال إيڤو"

"إم بي آند إف" - نشأتها كمختبر للمفاهيم

لمزيد من المعلومات، الرجاء الاتصال بـ:

شاري ياديغاروغلو - CY@MBANDF.COM

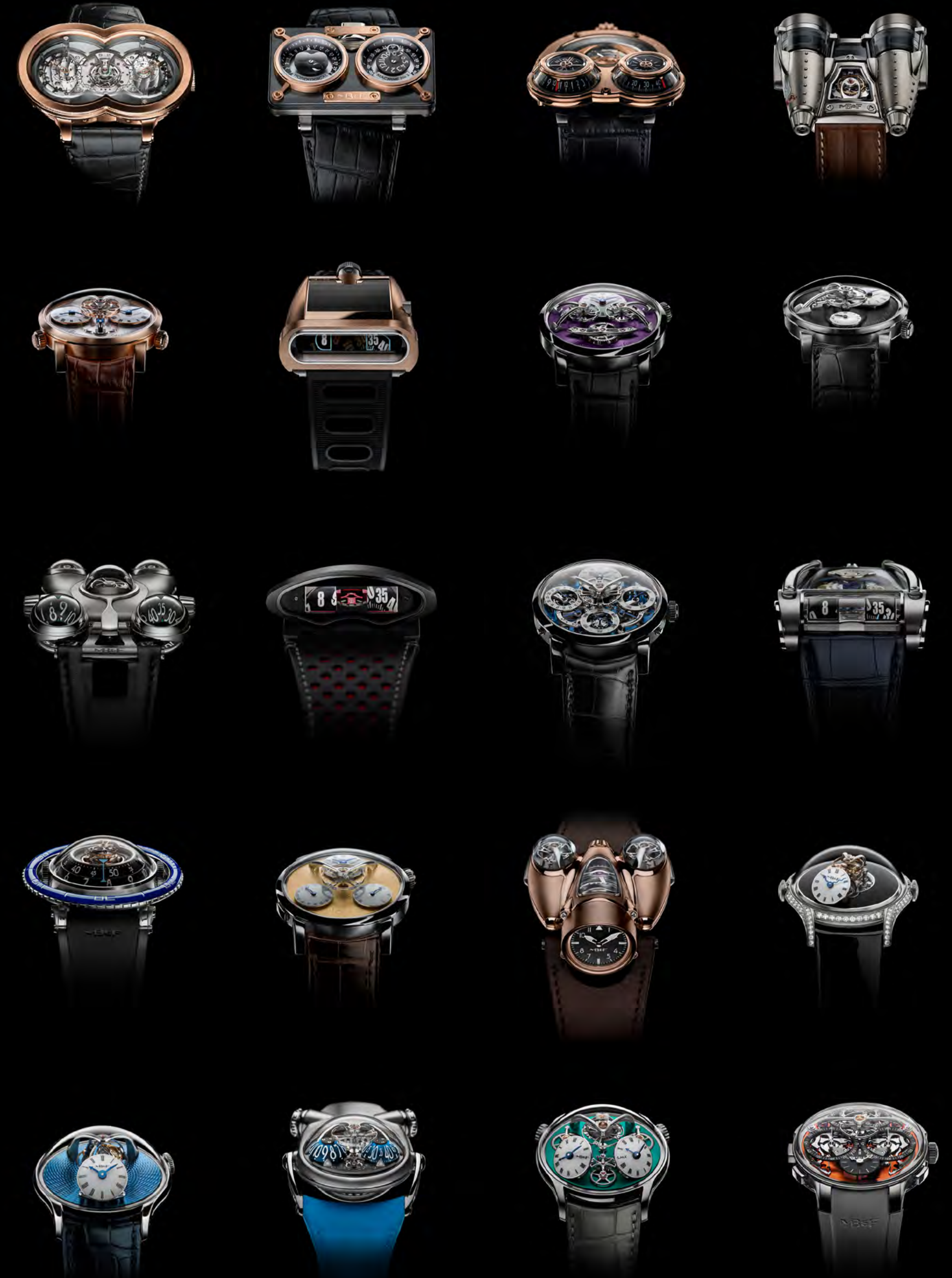
أرنو ليجريه - ARL@MBANDF.COM

إم بي آند إف إس إيه، RUE VERDAINE 11،

CH-1204 جنييف، سويسرا

هاتف +41.22.508.10.38





# LM SEQUENTIAL EVO

"إم بي أند إف" - 20 كالبر في 17 عاماً 2005 - 2022

2005 تأسيس "إم بي أند إف"

2007 "إتش إم 1"

تُعدّ هذه الساعة "قطعة التأسيس"؛ حيث يرمز شكل الرقم 8 الذي تتخذه العلبة إلى حقيقة MB&F "إم بي أند إف"، حيث هي لقاء بين عالمين: فمن جانب "MB" - "إم بي" (ترمز إلى MAXIMILIAN BÜSSER ماكسيميليان بوسير)، وعلى الجانب الآخر توجد "THE FRIENDS" - "الأصدقاء"؛ وهم العديد من الحرفيين والفنانين الذين يبثون الحياة في أفكار ماكس ويجعلونها واقعاً. يرسم تصميم حركة وعلبة "إتش إم 1" ثلاثية الأبعاد غير التقليدية؛ مخطط العمل الذي ستبجعه آلات قياس الزمن من إبداع "إم بي أند إف" التي ستأتي بعدها.

2008 "إتش إم 2"

هي الأولى من بين العديد من آلات قياس الزمن "هورولوجيكال ماشين" المستلهمة من موضوعات الخيال العلمي، وتتميز "إتش إم 2" ببنية تركيبية للعلبة صُممت لتكون أشبه بمنصة السفن الفضائية، وتحتوي الساعة على حركة بالغة التعقيد تتضمن وظائف: الساعات المرتدة بأسلوب فوري، والدقائق الارتجاعية متحدة المركز، والتاريخ الارتدادي، وعرض أطوار القمر على قسمين؛ أي مجسمين لنصف الكرة الأرضية.

2009 "إتش إم 3"

تُعدّ هذه آلة قياس الزمن "هورولوجيكال ماشين" التي أكّدت نهج "إم بي أند إف" ثلاثي الأبعاد في صناعة الساعات. صُممت هذه الآلة على شكل سفينة فضاء، وسيتم إصداري "سايدوايندر" و"ستاركروزر" من آلة "إتش إم 3" لاحقاً لإصدار "إتش إم 3 فروغ"؛ وهو نسخة أكثر استدارة وحيوية وحركة من سابقتها.

2010 "إتش إم 4 ثندربولت"

مستوحاة من شغف ماكسيميليان بوسير في طفولته بنماذج الطائرات، حيث تتناقض البساطة الواضحة لمؤشرات "إتش إم 4" (مؤشر الساعات والدقائق على اليمين، ومؤشر احتياطي الطاقة على اليسار)؛ مع تصميم الحركة والعلبة ذات الشكل الثوري بالغ التعقيد. وقد أذهلت هذه الآلة عالم الساعات، ما أدى إلى فوز "إتش إم 4" بجائزة "أفضل تصميم لساعة" في مسابقة GRAND PRIX D'HORLOGERIE DE GENÈVE - "جائزة جنيف الكبرى لصناعة الساعات".

2011 "إل إم 1"

بعد إبداعها أربع آلات لقياس الزمن غير تقليدية من مجموعة آلات "هورولوجيكال ماشين"؛ فاجت "إم بي أند إف" عالم صناعة الساعات مرة أخرى بإطلاقها آلة قياس الزمن "ليغاسي ماشين رقم 1"، لتفتتح بها مجموعة جديدة من الساعات ذات تصاميم أكثر كلاسيكية. بعد عام من ذلك التاريخ، أي في العام 2012؛ فازت آلة "إل إم 1" بجائزتين، وليس جائزة واحدة فقط؛ في مسابقة GRAND PRIX D'HORLOGERIE DE GENÈVE - "جائزة جنيف الكبرى لصناعة الساعات"؛ إحداهما "جائزة الجمهور" والثانية "جائزة أفضل ساعة رجالية".

2012 "إتش إم 5 أون ذا روود آغين"

هي أولى ساعات "إم بي أند إف" لسائقي سيارات السباق، وتُعدّ تطوّراً منطقياً في إبداعات العلامة، بالنظر إلى حلم ماكسيميليان بوسير عندما كان شاباً بأن يصبح مصمم سيارات. وقد صُمم معيار حركة "إتش إم 5" ليكون أشبه بالسيارة السوبر (السيارة الفارحة القوية منخفضة الارتفاع)؛ حيث يجمع بين الهندسة الميكانيكية (وتتمثل في آلية الحركة الأوتوماتيكية)، والهندسة البصرية عالية الدقة (وتتمثل في المناشير المصنوعة من البلور السافيري للإشارة إلى الزمن).

2013 "إل إم 2"

بعد عامين من إطلاق أولى آلات "ليغاسي ماشين"، جاءت آلة قياس الزمن "ليغاسي ماشين رقم 2" لتبرهن أن "إم بي أند إف" ملتزمة بتطوير مجموعة آلات "ليغاسي ماشين"، من خلال إصدار ساعة معقدة تعيد البحث في أعمال كبار صانعي الساعات المشهورين المتعلقة بأنظمة المنظم المزودج؛ إذ تتضمن حركة هذه الساعة منظمين (ميزانين) مستقلين تماماً يتم ضبط متوسط معدلات نبضهما بواسطة ترس تفاضلي مركزي.

2014 "إل إم 101"

في آلة قياس الزمن "ليغاسي ماشين 101"، تركز "إم بي أند إف" على أساسيات ساعات اليد الميكانيكية، كما كان كالبر "إل إم 101" أيضاً هو أول معيار حركة يتم تصميمه بالكامل بواسطة فريق الهندسة الداخلي في "إم بي أند إف"؛ الأول الذي لحقه العديد من العيارات بعد ذلك.

2014 "إتش إم 6 سبيس بايرت"

آلة أخرى من مجموعة آلات قياس الزمن "هورولوجيكال ماشين"، يقف وراء إبداعها افتتان ماكسيميليان بوسير بأفلام وقصص الخيال العلمي؛ وفي هذه الحالة كان الإلهام مستمداً من سفينة الفضاء ذات التصميم متعدد المجسمات الكروية، والخاصة بشخصية الرسوم المتحركة التلفزيونية اليابانية: "كابتن فيوتشر". كما دشنت آلة "إتش إم 6" لغة تصميم أكثر حركة وحيوية خاصة بإبداعات "إم بي أند إف".

2015 "إتش إم إكس"

هي ثاني ساعات "إم بي أند إف" المستلهمة من السيارات السوبر، حيث احتفلت "إتش إم إكس" بالذكرى السنوية العاشرة لتأسيس "إم بي أند إف". فبدلاً من تطوير وتصنيع ساعة فائقة التعقيد وباهظة الثمن، احتفالاً بمناسبة الذكرى السنوية - وهو أمر معتاد في عالم المنتجات الفاخرة - خفّضت "إم بي أند إف" من هامش ربحها من بيع هذه الساعة، ومن دون أدنى مساومة على الجودة، لتثري عالم الساعات الراقية بآلة لقياس الزمن أصيلة بمعنى الكلمة؛ من مجموعة آلات "هورولوجيكال ماشين"، وبسعر غير مسبوق.

حقائق سريعة

ما وراء الكرونوغراف

أوضاع توقيت متعددة

التبديل بين الكرونوغراف: المزيد عن المحرك

"إيفو" تتطور: المزيد عن مجموعة "إيفو"

صانع الأحلام يلتقي صانع الساعات: المزيد عن ماكس وستيفن

"إل إم سكوينشال إيفو" - المواصفات التقنية

"إم بي أند إف" - 20 كالبر في 17 عاماً 2005 - 2022

"الأصدقاء" المسؤولون عن "ليغاسي ماشين سكوينشال إيفو"

"إم بي أند إف" - نشأتها كمختبر للمفاهيم

لمزيد من المعلومات، الرجاء الاتصال بـ:

شاري ياديغاروغلو - CY@MBANDF.COM

أرنو ليغريه - ARL@MBANDF.COM

إم بي أند إف إس إيه، 11، RUE VERDAINE

1204-CH جنيف، سويسرا

هاتف +41.22.508.10.38

# LM SEQUENTIAL EVO

## 2015 "إل إم بريتشوال"

تعاونت "إم بي آند إف" مع صانع الساعات المستقل ستيفن ماكدونيل، لإعادة ابتكار آلية التقويم الدائم التقليدية. فكانت النتيجة هي آلة "ليغاسي ماشين بريتشوال" المبتكرة الرائدة غير المسبوقة، التي توفر الموثوقية وسهولة الاستخدام معاً. وفي مسابقة GRAND PRIX D'HORLOGERIE DE GENÈVE - "جائزة جنيف الكبرى لصناعة الساعات" للعام 2016؛ ذهبت "جائزة أفضل ساعة تقويم" إلى ساعة "إل إم بريتشوال".

## 2016 "إتش إم 8 كُن-أم"

هي ثالث آلات "إم بي آند إف" لقياس الزمن المستلهمة من عالم السيارات، كما أن "إتش إم 8" تُعد أيضاً تحية لسيارات سلسلة سباقات "كُن-أم" بالغة الإثارة والقوة، التي أقيمت أواخر ستينيات وفي سبعينيات القرن الماضي، حيث تتميز هذه الآلة بقضبان منع الانقلاب المصنوعة من التيتانيوم، والممتدة من أعلى المقدمة وصولاً إلى الجزء الخلفي المذهب، إلى جانب دَوَّار تعبئة مرئي بالكامل.

## 2017 "إتش إم 7 أكوابود"

لأول مرة، تغادر آلات قياس الزمن "هورولوجيكال ماشين" من "إم بي آند إف"؛ السماء ومسارات السباقات والفضاء، لتغطس في الماء، من خلال إحدى آلات هذه المجموعة مستوحاة من مواجهة مع أحد قتاديل البحر. يحتضن تصميم العلبة النابض بالحياة كالبر أوتوماتيكياً تعلوه آلية توربيون 60 ثانية مركزي محلق (سريع الحركة). ويكتمل إطار "عائم" يدور في اتجاه واحد مفهوم الطبيعة المائية لتصميم آلة "إتش إم 7 أكوابود".

## 2017 "إل إم إس إي"

مرة أخرى بالتعاون مع ستيفن ماكدونيل، قَدِّمت "إم بي آند إف" آلة قياس الزمن "إل إم سبليت إسكيمنت" ("إل إم إس إي")، لتعرض من خلالها جمال ترس التوازن المعلق والميزان المنقسم؛ اللذين تم تصميمهما بداية لآلة "إل إم بريتشوال".

في العام 2021، ستقوم آلة "إل إم إس إي" بأداء دور اللوحة القماشية التي سُرِّسم عليها مشاهد مستوحاة من روايات جول فيرن؛ في سلسلة من 8 ساعات فريدة، تم إبداعها بالتعاون مع أستاذ فن النقش الشهير إيدي جاكه. وقد فازت إحدى ساعات هذه السلسلة بـ"جائزة أفضل ساعة ثرية بالحرف الفنية" في مسابقة GRAND PRIX D'HORLOGERIE DE GENÈVE - "جائزة جنيف الكبرى لصناعة الساعات" للعام 2021.

## 2018 "إتش إم 9 فلاو"

مستلهمة من المظهر الديناميكي الهوائي لتصاميم السيارات والطائرات، التي تعود إلى منتصف القرن الماضي، حيث تواصل "إتش إم 9 فلاو" السير في الطريق الذي بدأته "إتش إم 4 تندربولت" و"إتش إم 6 سبيس بايرت". بينما يقدم الكالبر المعقد الذي تحتضنه هذه الساعة، إعادة تصوّر لنظام الميزان المزدوج الذي شوهد للمرة الأولى في آلة "إل إم 2".

## 2019 "إل إم فلاينغ تي"

اختار ماكسيميليان بوسير مجموعة آلات "ليغاسي ماشين" لإطلاق أولى ساعاته المستلهمة من نساء عائلته؛ ساعة "إل إم فلاينغ تي". وفي وقت لاحق من العام نفسه، فازت "إل إم فلاينغ تي" بـ"جائزة أفضل ساعة نسائية معقدة" في مسابقة GRAND PRIX D'HORLOGERIE DE GENÈVE - "جائزة جنيف الكبرى لصناعة الساعات" لذلك العام.

## 2019 "إل إم ثندردوم"

سجل كلٌّ من "إم بي آند إف" وكاري فوتيلينين وصانع الساعات الشهير إريك كودراي رقماً قياسياً عالمياً، بفضل آلة قياس الزمن "إل إم ثندردوم"، التي تضمّنت أسرع منظم (ميزان) ثلاثي المحور في العالم؛ الذي بدوره يضمّ ثلاثة محاور تدور بسرعات مختلفة تبلغ 8 ثوانٍ و12 ثانية و20 ثانية.

## 2020 "إتش إم 10 بلدوغ"

صُمِّمت آلة قياس الزمن "إتش إم 10" على شكل ملامح كلب من فصيلة "بلدوغ"، لتقدِّم "أفضل ما في" آلات "إم بي آند إف" السابقة؛ علبة غير تقليدية الشكل والتصميم، وتاجا تعبئة منفصلان، وقتنا الساعات والدقائق الدوّارتان، وعجلة توازن معلقة (محلقة)... ومؤشر لاحتياطي الطاقة بتصميم ثلاثي الأبعاد، يتشكّل من فكّي كلب "بلدوغ"، يُفْتَحان ويُغلقان للإشارة إلى مقدار الطاقة المتبقية.

## 2021 "إل إم إكس"

كما يُلْمَح إليه اسمها، تحتفل آلة "إل إم إكس" بمرور 10 سنوات على إصدار آلات قياس الزمن "ليغاسي ماشين" (2011 - 2021). يعكس هذا الإبداع سمات آلة "إل إم 1" ولكنها هنا منقّدة بشكل جديد تماماً، حيث تتميز "إل إم إكس" بمنطقتين زمنيتين ومؤشر لاحتياطي الطاقة ثلاثي الأبعاد، في حين أن الميناهين المائلتين وتصميم العلبة الناعمة الصقيلة؛ هي سمات مأخوذة من آتني "إل إم فلاينغ تي" و"إل إم ثندردوم". وقد فازت "إل إم إكس" في العام نفسه بـ"جائزة أفضل ساعة رجالية معقدة"؛ في مسابقة GRAND PRIX D'HORLOGERIE DE GENÈVE - "جائزة جنيف الكبرى لصناعة الساعات".

## 2022 "إل إم سكوينشال إيغو"

بالتعاون مع صديقتها القديم ستيفن ماكدونيل، تعيد "إم بي آند إف" ابتكار آلية الكرونوغراف، من خلال نظام كرونوغراف ثنائي مبتكر يوفر أوضاع توقيت متعددة. العنصر الرئيسي في هذا الحل الميكانيكي الإبداعي الرائد هو "توينفريتر"؛ وهو عبارة عن زر ضاغط يسمح باستخدام كلتا آليتي الكرونوغراف بشكل متزامن.



حقائق سريعة

ما وراء الكرونوغراف

أوضاع توقيت متعددة

التبديل بين الكرونوغراف: المزيد عن المحرك

"إيغو" تتطور: المزيد عن مجموعة "إيغو"

صانع الأحلام يلتقي صانع الساعات: المزيد عن ماكس وستيفن

"إل إم سكوينشال إيغو" - المواصفات التقنية

"إم بي آند إف" - 20 كالبر في 17 عاماً 2005 - 2022

"الأصدقاء" المسؤولون عن "ليغاسي ماشين سكوينشال إيغو"

"إم بي آند إف" - نشأتها كمختبر للمفاهيم

لمزيد من المعلومات، الرجاء الاتصال بـ:

شاري ياديغاروغلو - CY@MBANDF.COM

أرنو ليغريه - ARL@MBANDF.COM

إم بي آند إف إس إيه، 11 RUE VERDAINE

CH-1204 جنيف، سويسرا

هاتف +41.22.508.10.38



# LM SEQUENTIAL EVO

"الأصدقاء" المسؤولون عن "ليغاسي ماشين سكوينشال إيفو"

الفكرة: ماكسيميليان بوسير / "إم بي آند إف"  
تصميم المنتج: إريك غيرود / "ثرو ذا لوكنغ غلاس"  
الإدارة التقنية والإنتاجية: سيرج كريكنوف / "إم بي آند إف"  
تصميم الحركة ومواصفات التشطيب: ستيفن ماكدونيل و"إم بي آند إف"  
تطوير الحركة: ستيفن ماكدونيل و"إم بي آند إف"  
الأبحاث والتطوير: توماس لورنزاو، وجوي ميزريه، وجوليان بيتر / "إم بي آند إف"

التروس، والجسور، والمستننات، والمحاور: جان-فرانسوا موجون / "كرونود"، وبول-أندريه توندون / "باندي"، ودانيال غومي / "ديكوبار سويس"،  
ورودريغ بوم / "هورلوفاب"، ودي إم بي، و"لو تومب روتروفيه"، و"رود أور إس آ"  
ترس الميزان: سيباستيان جيتريه / "أتوكلبا"، وبنجامان سينيو / "أميكاب"، ومارك بوليس / "2بي8" 2B8  
وحدات الزنبرك والنوابض: آلان بيليه / "إلفيل سويس"  
خزان الطاقة: ستيفان شواب / "شواب-فيلر"

أحجار الياقوت: بيرور / "كريليه"  
النقش اليدوي للحركة: "غليبتو"  
مخمد "فليكس رينغ": "ليزر أوتوميشن"  
التشطيب اليدوي لمكونات الحركة: جاك-أدريان روشا ودينيس غارسيا / "سي-إل روشا"، و"دي إس إم آي إلكترونيكس إس آ"  
المعالجة بتقنيتي "بي في دي" / "سي في دي": بيير-ألبر ستاينمان / "بوزيتيف كوتنج"  
تجميع الحركة: ديديه دوماس، وجورج فيسي، وأن غيتير، وإيمانويل ميتر، وهنري بورتنيوف، وماتيو لوكولتر / "إم بي آند إف"  
العلبة ومكونات الحركة: آلان لومارشان، وجان-باتيست برينو، ورومان كامبلو / "إم بي آند إف"

خدمة ما بعد البيع: توما أمبيري / "إم بي آند إف"  
مراقبة الجودة: سيريل فاليه وجينيفر لونجيز / "إم بي آند إف"  
زخرفة العلبة: ساندرا لومبير / "بريوي"  
الميناء وطلاء مؤشرات الموائج مادة "سوبر-لومينوفا": "كادرمون إس آ"

المشبك: "جي آند إف شاتلان"  
التاج والمصحات: "بونينشي"  
العقارب: "ويبر إتش إم إس"  
البلورات السافيرية: "نوفوكريستال"  
معالجة البلورات السافيرية بالطلاء المضاد للانعكاس: أنتوني شواب / "إيكونورم"  
الحزام: تيري رونيون / "فالينس"  
علبة التقديم: أوليفيه بيرتون / "سواسانت إيه أونز"  
اللوجيستيات والإنتاج: ديفيد لامي، وأشلي موسيه، وفاني بوتيه، وهدي فيرود، وميلاني أتيد / "إم بي آند إف"

التسويق والعلاقات العامة: شاري ياديغاروغلو، وفانيسا أندريه، وأرنو ليجريه، وبول غاي / "إم بي آند إف"

صالة عرض "ماد غاليري": هيرفي إستين / "إم بي آند إف"  
المبيعات: تيبو فريدونكت، وفيرجيني مارشون، وسيدريك روسيل، وجان-مارك بوري، وأوغستين كيقوت / "إم بي آند إف"  
تصميم الجرافيك: سيدوني بايز / "إم بي آند إف"  
صور المنتج (الساعة): مارتن فان دير إندي، وغوستافو كوري  
صور الشخصيات: ريجيس غولاي / "فيديرال"  
الموقع الإلكتروني: ستيفان باليه / "إيديايتيف"  
المادة الفيلمية: فابريس رابحي / "لو تروك"، ومانويل كارابيتسيس ودومينيك لانغ / "بروسكي ميديا"  
النصوص: سوزان وونغ / "ورلدتمبس"

WWW.MBANDF.COM



حقائق سريعة

ما وراء الكرونوغراف

أوضاع توقيت متعددة

التبديل بين الكرونوغراف: المزيد عن المحرك

"إيفو" تتطور: المزيد عن مجموعة "إيفو"

صانع الأحلام يلتقي صانع الساعات: المزيد عن ماكس وستيفن

"إل إم سكوينشال إيفو" - المواصفات التقنية

"إم بي آند إف" - 20 كالبر في 17 عاماً 2005 - 2022

"الأصدقاء" المسؤولون عن "ليغاسي ماشين سكوينشال إيفو"

"إم بي آند إف" - نشأتها كمختر للمفاهيم

لمزيد من المعلومات، الرجاء الاتصال بـ:

شاري ياديغاروغلو - CY@MBANDF.COM

أرنو ليجريه - ARL@MBANDF.COM

إم بي آند إف إس إيه، RUE VERDAINE 11،

1204-CH جنيف، سويسرا

هاتف +41.22.508.10.38

LM SEQUENTIAL EVO - FRIENDS

# LM SEQUENTIAL EVO

وحيث إن حرف F في اسم العلامة MB&F - "إم بي أند إف" - يشير إلى كلمة FRIENDS أي الأصدقاء، كان من الطبيعي حتماً بالنسبة إلى "إم بي أند إف"، أن تطور علاقات تعاون مع الفنانين، وصانعي الساعات، والمصممين، والمصنّعين؛ الذين تعجب بأعمالهم وتقديرها.

وقد أدى هذا التعاون إلى إيجاد فئتين جديدتين ضمن إبداعات العلامة؛ هما: "فن الأداء" و"الإبداعات المشتركة". وفي حين أن ساعات "فن الأداء" هي عبارة عن آلات سبق أن أبدعتها "إم بي أند إف"، أعيد تصورها بواسطة موهبة إبداعية خارجية؛ فإن "الإبداعات المشتركة" ليست ساعات يد وإنما أنواع أخرى من آلات قياس الزمن، تم تشكيلها وتصنيعها باستخدام آليات صناعة سويسرية فريدة من نوعها، بناء على أفكار وتصاميم "إم بي أند إف". وبينما العديد من هذه "الإبداعات المشتركة"، مثل ساعات الطاولة غير التقليدية التي تم إبداعها بالتعاون مع شركة "بييه 1839"؛ يخبر عن مرور الزمن، فقد أنتج التعاون مع كل من علامة "روج" ودار "كاران داش" أشكالاً أخرى من الفن الميكانيكي.

ولمخ جميع هذه الآلات الإبداعية منصة عرض مناسبة، فقد اهدت بوسير إلى فكرة أن يتم وضعها في صالة عرض فنية جنباً إلى جنب أشكال متنوعة من الفن الميكانيكي، أبداعها فنانون آخرون، بدلاً من أن يتم عرضها داخل واجهة متجر تقليدية. وقد أدى هذا إلى إنشاء أولى صالات عرض "إم بي أند إف ماد غاليري" (M.A.D) - ماد - هي اختصار لعبارة MECHANICAL ART DEVICES، أي آلات الفن الميكانيكي (في جنيف، والتي تبعتها لاحقاً ثلاث صالات عرض "ماد غاليري" في كل من تايبيه، ودي، وهونغ كونغ.

وهناك عدد من الجوائز المتميزة التي حصلت عليها العلامة، والتي تذكرنا بالطبيعة الابتكارية التي ميزت رحلة "إم بي أند إف" منذ تأسيسها حتى اليوم. منها على سبيل المثال لا الحصر، الحصول على ما لا يقل عن 7 من جوائز مسابقة "جائزة جنيف الكبرى لصناعة الساعات" الشهيرة. ففي العام 2021، حصلت "إم بي أند إف" على جائزتين: إحداها عن ساعة "إل إم إكس" في فئة "أفضل ساعة رجالية معقدة"، والأخرى عن ساعة "إل إم إس إي إيدي جاكه - أراوند ذا ورلد إن إيتي دايز" في فئة "أفضل ساعة ثرية بالحرف الفنية". وفي العام 2019 ذهبت جائزة "أفضل ساعة نسائية معقدة" إلى ساعة "إل إم فلاينغ تي"، وفي العام 2016، فازت ساعة "إل إم بربتشوال" بـ "جائزة أفضل ساعة تقويم"، وفي العام 2012 فازت تحفتها آلة قياس الزمن "ليغاسي ماشين رقم 1" بكل من "جائزة الجمهور" (التي تم التصويت عليها من قِبل عشاق الساعات)، وكذلك "جائزة أفضل ساعة رجالية" (التي صوّت عليها أعضاء لجنة التحكيم المحترفون). وفي العام 2010، فازت "إم بي أند إف" بجائزة "الساعة ذات أفضل فكرة وتصميم" عن تحفتها "إتش إم 4 ثندربولت". وفي العام 2015، تسلمت "إم بي أند إف" جائزة "رد دوت: الساعة الأفضل على الإطلاق" - وهي الجائزة الكبرى في جوائز "رد دوت" العالمية - عن إبداعها "إتش إم 6 سبيس بايرت".

## "إم بي أند إف" - نشأتها كمختبر للمفاهيم

تُعد "إم بي أند إف"، التي تأسست في العام 2005، مختبر المفاهيم الساعية الأول من نوعه على مستوى العالم. فمع ابتكار 20 حركة مميزة تقريباً، أعادت تشكيل الخصائص الأساسية لآلات قياس الزمن "هورولوجيكال ماشين" و"ليغاسي ماشين"، التي حظيت بإعجاب منقطع النظر؛ تواصل "إم بي أند إف" اتباع رؤية مؤسسها ومديرها الإبداعي، ماكسيميليان بوسير، المتمثلة في إبداع فن حركي ثلاثي الأبعاد، من خلال تفكيك مفاهيم صناعة الساعات التقليدية.

بعد 15 عاماً قضاها في إدارة أرقى علامات الساعات، استقال ماكسيميليان بوسير من منصبه كمدير عام لدار "هاري ونستون" في العام 2005، من أجل تأسيس "إم بي أند إف" (اختصار لعبارة: ماكسيميليان بوسير وأصداؤه). و"إم بي أند إف" هي عبارة عن مختبر للمفاهيم الفنية والهندسية الدقيقة، مخصص حصرياً لتصميم وتصنيع سلاسل صغيرة من الساعات ذات المفاهيم الثورية، والتي يبدعها بوسير بالتعاون مع مصنعي الساعات المهنيين الموهوبين، الذين يحترمهم ويستمتع بالعمل معهم.

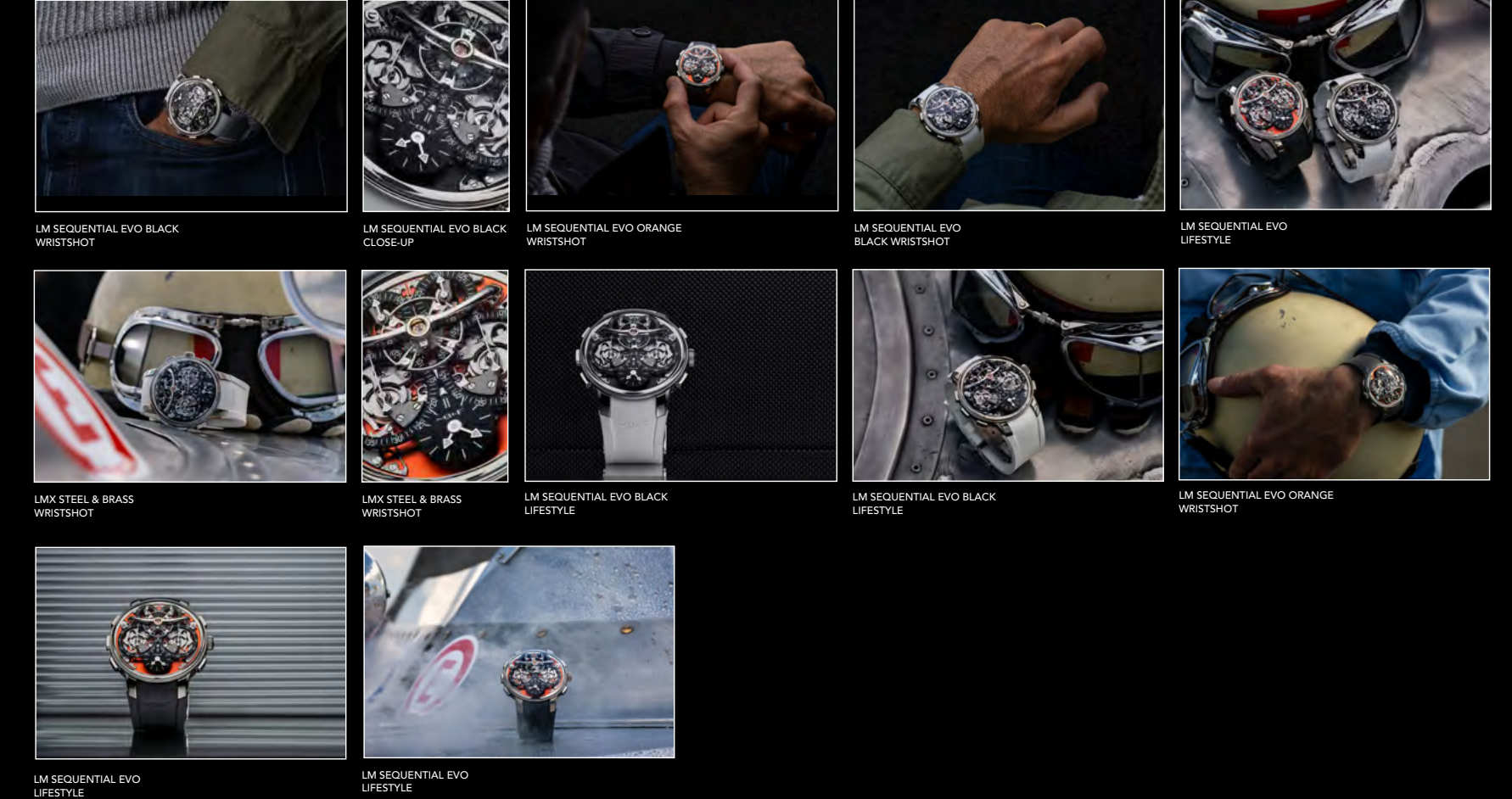
في العام 2007، كشفت "إم بي أند إف" النقاب عن أولى آلات قياس الزمن من إنتاجها: "هورولوجيكال ماشين"، أو "إتش إم 1"، والتي امتازت بعلبة نحتية ثلاثية الأبعاد، احتضنت محركاً (أي حركة) جميل التشطيب، مثل معياراً لآلات قياس الزمن "هورولوجيكال ماشين" المميزة التي ظهرت في ما بعد؛ وجميعها آلات تعلن ضمن وظائفها عن مرور الزمن، وليست آلات مقصورة على الإعلان عن مرور الزمن. وقد قامت إبداعات آلات قياس الزمن "هورولوجيكال ماشين" باستكشاف الفضاء (كما هي حال آلات "إتش إم 2"، و"إتش إم 3"، و"إتش إم 6")، والسماء (مثل آلتى "إتش إم 4"، و"إتش إم 9")، وطرق السباقات ("إتش إم 5"، و"إتش إم إكس"، و"إتش إم 8")، وكذلك مملكة الحيوانات (مثل آلتى "إتش إم 7"، و"إتش إم 10").

وفي العام 2011، أطلقت "إم بي أند إف" مجموعة آلات قياس الزمن "ليغاسي ماشين" ذات العُلب الدائرية، والتي تمّتعت بتصاميم أكثر كلاسيكية (مفهوم "إم بي أند إف"، ليس أكثر)، ومثلت احتفاءً بقمم الامتياز التي بلغتها صناعة الساعات في القرن التاسع عشر، عبر إعادة تفسير التعقيدات التي أبداعها عباقرة صانعي الساعات المبتكرين في الماضي، من أجل إبداع أعمال فنية عصرية. وعقب إصدار "إل إم 1" و"إل إم 2" صدرت التحفة "إل إم 101"، وهي أول آلة لقياس الزمن من "إم بي أند إف" تتضمن حركة مطوّرة داخلياً بالكامل. بينما مثل كل من آلات "إل إم بربتشوال" و"إل إم سبليت إسكيمنت" و"إل إم ثندردوم"؛ مزيداً من التوسع الإبداعي للمجموعة. وبشكل العام 2019 نقطة تحول، مع إبداع أولى آلات قياس الزمن "ماشين" المخصصة للنساء من "إم بي أند إف": "إل إم فلاينغ تي"، واحتفلت "إم بي أند إف" في العام 2021 بمرور 10 سنوات على إصدار آلات قياس الزمن "ليغاسي ماشين"، من خلال إطلاق آلة "إل إم إكس". وبصفة عامة تقوم "إم بي أند إف" بالمبادلة بين إطلاق موديلات عصرية غير تقليدية بالمرّة من آلات قياس الزمن "هورولوجيكال ماشين"، وآلات "ليغاسي ماشين" المستوحاة من التاريخ.

## THE MACHINE



## LIFESTYLE



## MAXIMILIAN BÜSSER



MAXIMILIAN BÜSSER PORTRAIT

## FRIENDS



FRIENDS LM SEQUENTIAL EVO PORTRAIT

## FILM



PRODUCT MOVIE LIFESTYLE MOVIE

## حقائق سريعة

ما وراء الكرونوغراف

أوضاع توقيت متعددة

التبديل بين الكرونوغراف: المزيد عن المحرك

"إيفو" تتطور: المزيد عن مجموعة "إيفو"

صانع الأحلام يلتقي صانع الساعات: المزيد عن ماكس وستيفن

"إل إم سكونيشال إيفو" - المواصفات التقنية

"إم بي أند إف" - 20 كالبر في 17 عاماً 2005 - 2022

"الأصدقاء" المسؤولون عن "ليغاسي ماشين سكونيشال إيفو"

"إم بي أند إف" - نشأتها كمختبر للمفاهيم

لمزيد من المعلومات، الرجاء الاتصال بـ:

شاري ياديغاروغلو - CY@MBANDF.COM

أرنو ليجريه - ARL@MBANDF.COM

إم بي أند إف إس إيه، RUE VERDAINE 11،

CH-1204 جنيف، سويسرا

هاتف +41.22.508.10.38

