

LM Perpetual EVO

MB&F





ВЕЧНЫЙ КАЛЕНДАРЬ

ТЕХНИЧЕСКИЕ ХАРАКТЕРИСТИКИ

“ДРУЗЬЯ”, УЧАСТВОВАВШИЕ В ПРОЕКТЕ LEGACY MACHINE PERPETUAL EVO

MB&F – ГЕНЕЗИС КОНЦЕПТ-ЛАБОРАТОРИИ

Контакты для получения
подробной информации
Чаррис ядигароглу
cy@mbandf.com
Арно Лежэре
arl@mbandf.com
MB&F SA, Route de Drize 2, 1227
Сагоуге, швейцария
телефон: +41 22 508 10 38

LM Perpetual EVO

Вот уже более 15 лет творения MB&F открывают своим владельцам дороги в миры, которые существуют только на картах воображения: от межгалактических кораблей до глубоководных медуз машины Максимилиана Бюссера служат механическими «картографами» мультивселенной. В 2020 году линия EVO обозначила знаковую эволюцию выпуском первой модели LM Perpetual EVO, владельцы которой стали проводниками активного стиля жизни, а маршрутная карта определила их бытие. Не стоит пускаться в такое путешествие без надежных часов.

Изначально модель LM Perpetual EVO была выпущена тремя ограниченными сериями из циркония, за которыми последовала версия из титана с циферблатом с зеленым CVD-покрытием на циферблате. В 2024 году MB&F представляет новый циферблат ледяного голубого цвета в столь же высокопрочном титановом корпусе, сменившем версию зеленого цвета. Ко всем моделям прилагается тщательно подогнанный интегрированный каучуковый ремешок, эргономичность которого превосходит все ранее созданные часы MB&F.

Корпус 44мм выполнен из циркония или титана – современных металлов, по своим физическим свойствам превосходящих нержавеющую сталь. Профиль корпуса способствует исключительной четкости и читаемости показаний циферблата. Моноблочная противоударная система – FlexRing – специально разработана для этой самой мощной «машины», когда-либо выпущенной MB&F. Созданный дизайнером Стивеном МакДоннелом механизм LM Perpetual оснащен отмеченным наградами вечным календарем, в котором вместо традиционной конструкции применен инновационный механический процессор.

Коллекция MB&F – это широкая гамма сложных функций и престижных часовых механизмов. Однако, с точки зрения престижа, комбинации традиционного мастерства и инноваций, выпущенная в 2015 году модель Legacy Machine Perpetual по-прежнему остается вершиной часовых ноу-хау MB&F.

Хотя диаметр корпуса – 44мм – остался таким же, как в версии 2015 года, корпус EVO обрел новый дизайн: в его структуре отсутствует безель, а куполообразное сапфировое стекло напрямую вплавлено в корпус. Более открытая архитектура корпуса создает идеальный баланс между читаемостью показаний календаря LM Perpetual EVO и видимым взаимодействием деталей механизма, который увенчан знаменитым парящим балансировым колесом MB&F. Новый экспансивный дизайн модели LM Perpetual нельзя назвать простой перекомпоновкой. Так, потребовалось заново рассчитать геометрические параметры для сапфирового стекла, чтобы добиться противоположных с точки зрения механики целей: сохранить прочность конструкции и при этом

уменьшить отношение высоты к диаметру. Отсутствие безеля в LM Perpetual EVO потребовало применения сложной процедуры термической сварки, позволившей соединить сапфировое стекло с корпусом.

Ранее круглые кнопки для настройки вечного календаря были увеличены и превратились в продолговатые рычаги с двойной пружиной, обеспечивающие тактильный комфорт и легкость регулировки. Благодаря завинчивающейся заводной головке водонепроницаемость часов LM Perpetual EVO достигает 80 метров. Небольшая, но очень важная деталь: применение механизма отцепления заводного валика, отсоединяющего заводную коронку от механизма завода, когда она нажата и взведена, что устраняет риск чрезмерного завода заводного барабана вручную.

Новый дополнительный элемент, примененный в LM Perpetual EVO – FlexRing, кольцеобразный амортизатор, установленный между корпусом и механизмом и предохраняющий от последствий ударов по вертикальной и боковой осям. Выполненный из блока нержавеющей стали амортизатор придает исключительную прочность вечному календарю, этой элегантной классической и в то же время самой полезной сложной функции.

Решив пересмотреть конструкцию вечного календаря для MB&F, Стивен МакДоннел предложил систему, которая переосмыслила всю механическую основу этой функции. В LM Perpetual применен так называемый механический процессор, включающий серию накладных дисков. В этом революционном процессоре каждый месяц по умолчанию настроен на 28 дней, к которым добавляются дополнительные дни с учетом текущего месяца. Таким образом, каждый месяц афиширует соответствующее ему количество дней, а также устраняется риск неправильного скачка даты. Встроенная система безопасности отключает кнопки быстрой настройки во время смены даты, поэтому если даже они случайно приведены в действие в этот период, риск повредить механизм отсутствует.

С точки зрения дизайнерских решений, технологий и концепции модели Legacy Machine Perpetual EVO суждено стать новым этапом в ваших отношениях с брендом MB&F.

LM Perpetual EVO – это не просто часы для занятий спортом. Это часы для жизни.





ВЕЧНЫЙ КАЛЕНДАРЬ

ТЕХНИЧЕСКИЕ ХАРАКТЕРИСТИКИ

“ДРУЗЬЯ”, УЧАСТВОВАВШИЕ В ПРОЕКТЕ LEGACY MACHINE PERPETUAL EVO

MB&F – ГЕНЕЗИС КОНЦЕПТ-ЛАБОРАТОРИИ

Контакты для получения
подробной информации
Чаррис Ядигароглу
cy@mbandf.com
Арно Лежёр
arl@mbandf.com
MB&F SA, Route de Drize 2, 1227
Sauges, швейцария
телефон: +41 22 508 10 38

LM Perpetual EVO



ВЕЧНЫЙ КАЛЕНДАРЬ

Традиционный вечный календарь, как правило, представляет собой модуль, который устанавливается на существующий механизм. Календарные показания синхронизируются при помощи длинного рычага, проходящего по центру верхней части усложнения. Во время смены даты этот рычаг взаимодействует с соответствующими деталями и механизмами, перемещаясь вперед или назад. Такая традиционная система взаимодействия рычагов и деталей, которой нельзя отказать в красоте, чрезвычайно громоздка и ограничивает конструкцию механизма по ряду ключевых параметров, соблюдение которых сделало бы создание Legacy Machine Perpetual невозможным с механической точки зрения.

Разработанный Стивеном МакДоннелом и впервые представленный публике в 2015 году механизм LM Perpetual Engine был и до сих пор остается одной из самых инновационных систем вечного календаря в современной часовой индустрии.

Обычный вечный календарь принимает за основу 31-дневную продолжительность месяца. Когда в месяце меньше дней, лишние дни просто пропускаются вечным календарем, который автоматически устанавливается на 1-е число следующего месяца. Любая манипуляция или настройка даты в этот сменный период может привести к повреждению механизма и его дорогостоящему ремонту. Кроме того, нужная дата может быть ошибочно пропущена во время переключения, что противоречит самой сути вечного календаря, который не требует корректировки в течение многих лет. И даже десятков лет.

Особенность вечного календаря Legacy Machine Perpetual заключается в применении так называемого механического процессора, состоящего из серии накладных дисков. Этот революционный процессор берет за основу 28-дневную продолжительность месяца, к которой добавляются дополнительные дни с учетом продолжительности текущего месяца. Таким образом, индикатор вечного календаря отображает правильное количество дней каждого месяца, а также устраняется риск ошибочного «скачка» даты.

Благодаря планетарной системе передач процессор также обеспечивает быструю настройку високосного года, в то время как в обычном вечном календаре необходимо вручную переключать месяцы (вплоть до 47!), чтобы установить текущий месяц и год.

Кроме того, механический процессор имеет интегрированную функцию безопасности, которая отсоединяет кнопки быстрой



настройки, устраняя таким образом любой риск повреждения механизма во время автоматической смены даты.

В модели Legacy Machine Perpetual 2015 года была использована самая длинная колонка баланса в мире, соединяющая парящий над механизмом баланс с модулем спуска с обратной стороны механизма. С тех пор это техническое новшество нашло применение в других творениях коллекции MB&F – в частности, в часах Legacy Machine Split Escapement.



MB&F



ВЕЧНЫЙ КАЛЕНДАРЬ

ТЕХНИЧЕСКИЕ ХАРАКТЕРИСТИКИ

“ДРУЗЬЯ”, УЧАСТВОВАВШИЕ В ПРОЕКТЕ LEGACY MACHINE PERPETUAL EVO

MB&F – ГЕНЕЗИС КОНЦЕПТ-ЛАБОРАТОРИИ

Контакты для получения
подробной информации
Чаррис ядигароглу
cy@mbandf.com
Арно Лежэре
arl@mbandf.com
MB&F SA, Route de Drize 2, 1227
Saugue, швейцария
телефон: +41 22 508 10 38

LM Perpetual EVO



ТЕХНИЧЕСКИЕ ХАРАКТЕРИСТИКИ

Модель Legacy Machine Perpetual EVO представлена в пяти версиях:

- Версии из циркония: три ограниченных выпуска по 15 экземпляров с вариантами циферблата с оранжевым и синим CVD-покрытием или черным PVD-покрытием;
- Версии из титана: с вариантами циферблата с зеленым или ледяно-голубым CVD-покрытием.

Механизм

Полностью интегрированный механизм вечного календаря, разработанный для MB&F Стивеном МакДоннелом, включающий сложную функцию со стороны циферблата и систему механического процессора со встроенным механизмом безопасности. Ручной завод, два заводных барабана. Выполненное по специальному заказу 14-миллиметровое балансовое колесо с традиционными регулировочными винтами, видимыми на верхней стороне механизма. Превосходная ручная отделка в стиле XIX века; внутренние углы скошены вручную; полированные скошенные края; узор «Женевские волны»; ручная гравировка.

Черные счетчики с гальваническим покрытием, цифры и стрелки с люминесцентным покрытием SLN (кроме индикаторов високосного года и запаса хода)

FlexRing: кольцевой амортизатор между корпусом и механизмом, обеспечивающий защиту от ударов по вертикальной и боковой осям.

Завинчивающаяся заводная коронка

Запас хода: 72 часа

Частота баланса: 18 000пк/час / 2,5Гц

Количество деталей: 581

Количество камней: 41

Функции/индикаторы

Часы, минуты, день недели, дата, месяц, ретроградный индикатор високосного года и индикатор запаса хода

Корпус

Материал: цирконий или титан

Размеры: 44 x 17,5мм

Количество деталей: 70

Водонепроницаемость: 8ATM / 80м

Сапфировые стекла

Верхнее и нижнее сапфировые стекла с двусторонним антибликовым покрытием.

Ремешок и застежка

Ремешок из каучука с раскладывающейся застежкой из титана.



MB&F





LM Perpetual EVO



“ДРУЗЬЯ”, УЧАСТВОВАВШИЕ В ПРОЕКТЕ LEGACY MACHINE PERPETUAL EVO

Концепция: Максимилиан Бюссер / MB&F

Дизайн: Эрик Жиру / Through the Looking Glass

Техническое и производственное руководство: Серж Крикнофф / MB&F

Дизайн механизма и отделки: Стивен МакДоннел и MB&F

Разработка механизма: Стивен МакДоннел и MB&F

Научные исследования и опытные разработки: Томас Лорензато, Пьер-Александр Гамэ и Робен Котрель / MB&F

Колеса, мосты, трибы и оси: Жан-Франсуа Можон / Chronode, Atokalpa, Поль-Андре Тандон / Bandi, Даниэль Гюрни / Decobar Swiss, Родриг Бом / HorloFab, DMP и Le Temps Retrouvé

Балансовое колесо, мост и платины: Андреас Курт / Precision Engineering, Бенжамен Синьу / AMECAP и Марк Болис / 2B8

Балансовое колесо: Андреас Курт / Precision Engineering, Бенжамен Синьу / AMECAP и Марк Болис / 2B8

Заводной барабан: Стефан Шваб / Schwab-Feller и Swiss Manufacturing

Составляющие вечного календаря: Ален Пелле / Elefil

Ручная гравировка механизма: Glyptor

FlexRing: Laser Automation

Ручная отделка деталей механизма: Жак-Адриен Роша и Дени Гарсиа / C.-L. Rochat

PVD/CVD-покрытие: Пьер-Альберт Штайнманн / Positive Coating

Сборка механизма: Дидье Дюма, Жорж Вейзи, Анн Гитер, Эммануэль Мэтр, Анри Портебёф, Матьё Лекультрь, Амандин Баскуль и Лоик-Робер-Нику / MB&F

Послепродажное обслуживание: Антони Морено / MB&F

Контроль качества: Сириль Фалле и Дженифер Лонгпез / MB&F

Корпус и компоненты механизма: Ален Лемаршан, Ромэн Кампло, Жан-Батист Прето, Стефани Карвало Коррейя и Арсен Футон / MB&F

Декоративная отделка корпуса: Vripoli

Циферблат: Хассан Шаиба и Виржини Дюваль / La Montre Hermès SA

Super-LumiNova на циферблатах: Фредерик Тьерри / Monico

Застежка: G&F Chatelain

Заводная коронка и корректоры: Cheval Frères

Стрелки: Waeber HMS

Сапфировые стекла: Stettler

Антибликовое покрытие для сапфировых стекол: Энтони Шваб / Econorm

Ремешок: Тьерри Роньон / Valiance

Презентационный футляр: Оливье Бертон / SoixanteetOnze

Логистика и производство: Ашлей Мусье, Тибо Жоаннар, Давид Гавот, Жан-Люк Рюэль, Мариллин Лёвек и Эмили Бюрнье / MB&F

Информационное и рекламное обеспечение: Чаррис Ядигароглу, Ванесса Андре, Арно Лежёре, Поль Гей и Талия Лакин / MB&F

Графический дизайн: Сидони Бейс / MB&F

Галерея M.A.D.: Эрве Эстьен и Марго Дионисио Сера / MB&F

Продажи: Тибо Вердонк, Виржини Маршон, Седрик Руссель, Жан-Марк Бори и Огюстен Шиво / MB&F

Тексты: Сузанн Вонг / Worldtempus

Фото изделия: Лоран-Ксавье Мулен и Алекс Тешер

Портретные снимки: Режи Голе / Federal

Видео: Марк Андре Дешу / MAD LUX и Brosky Media

Сайт: Стефан Бале / Idéative

ВЕЧНЫЙ КАЛЕНДАРЬ

ТЕХНИЧЕСКИЕ ХАРАКТЕРИСТИКИ

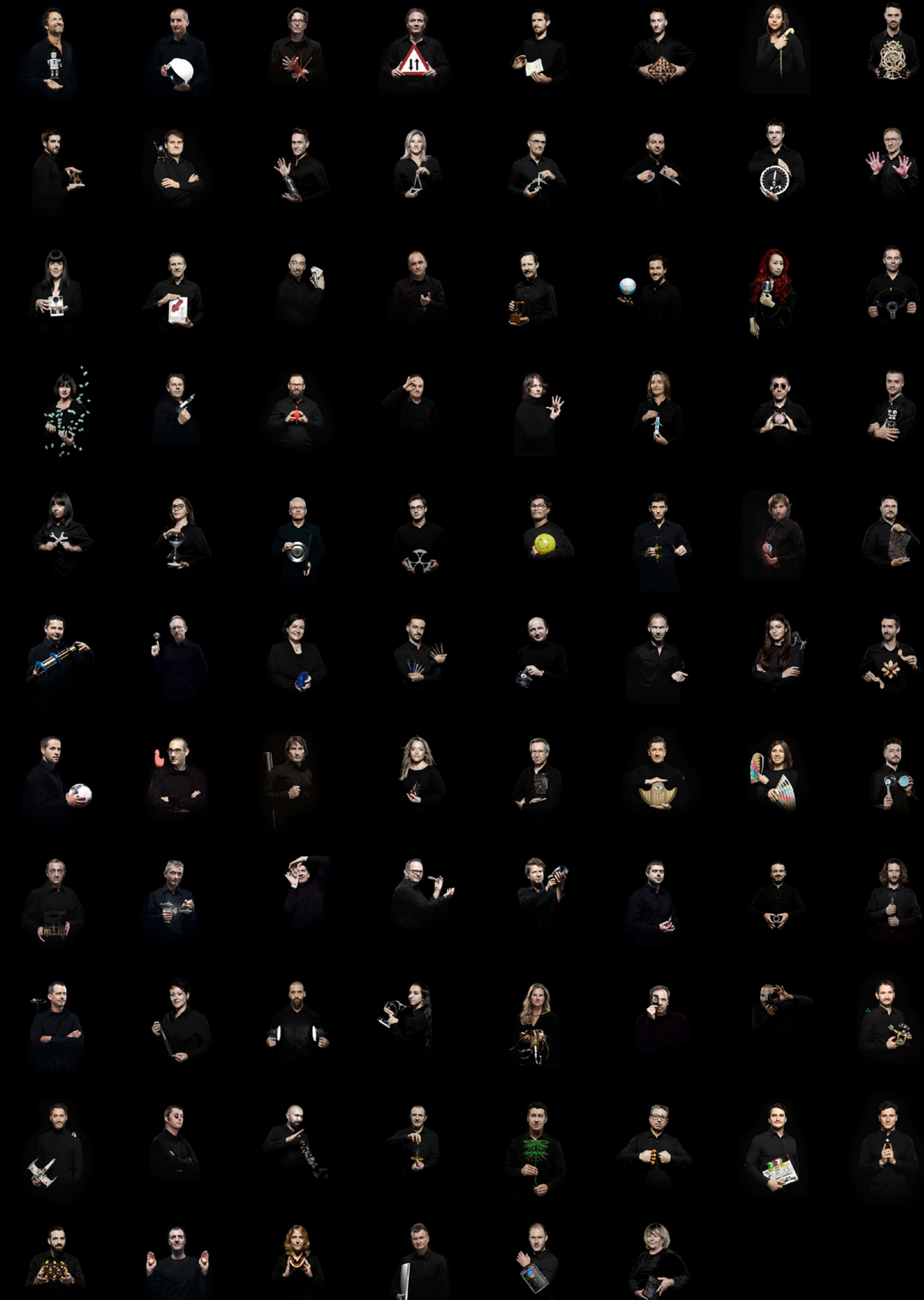
“ДРУЗЬЯ”, УЧАСТВОВАВШИЕ В ПРОЕКТЕ LEGACY MACHINE PERPETUAL EVO

MB&F – ГЕНЕЗИС КОНЦЕПТ-ЛАБОРАТОРИИ

Контакты для получения
подробной информации
Чаррис ядигароглу
cy@mbandf.com

Арно Лежёре
arl@mbandf.com

MB&F SA, Route de Drize 2, 1227
Сагоуге, швейцария
телефон: +41 22 508 10 38





ВЕЧНЫЙ КАЛЕНДАРЬ

ТЕХНИЧЕСКИЕ ХАРАКТЕРИСТИКИ

«ДРУЗЬЯ», УЧАСТВОВАВШИЕ В ПРОЕКТЕ LEGACY MACHINE PERPETUAL EVO

MB&F – ГЕНЕЗИС КОНЦЕПТ-ЛАБОРАТОРИИ

Контакты для получения
подробной информации
Чаррис ядигароглу
cy@mbandf.com
Арно Лежёр
arl@mbandf.com
MB&F SA, Route de Drize 2, 1227
Сагоуге, швейцария
телефон: +41 22 508 10 38

LM Perpetual EVO



MB&F – ГЕНЕЗИС КОНЦЕПТ-ЛАБОРАТОРИИ

Основанная в 2005 году компания MB&F – первая в мире лаборатория, специализирующаяся на создании концепт-часов. За этот короткий, но неимоверно творческий период было разработано более 20 уникальных калибров, которые легли в основу восторженно встреченных экспертами «Часовых машин» и «Исторических машин». Сегодня MB&F продолжает воплощать в жизнь замысел Максимилиана Бюссера: создавать трехмерные произведения кинетического искусства, переосмысливающие традиции часового мастерства.

В 2005 году, после 15 лет работы на руководящих постах престижных часовых марок, Максимилиан Бюссер оставил должность управляющего директора в компании Harry Winston и основал бренд MB&F – Maximilian Büsser & Friends. MB&F представляет собой творческую микротехнологическую концепт-лабораторию, которая ежегодно объединяет талантливых профессионалов часового дела с целью проектирования и создания радикально новых концептуальных часов, выпускаемых небольшими сериями. В команды разработчиков входят специалисты, которых Бюссер высоко ценит и с которыми ему приятно работать.

В 2007 году компания MB&F выпускает первую «Часовую машину» – HM1. Ее скульптурный объемный корпус и эффектно декорированный «двигатель» задают стандарты для последующих версий. Эти уникальные разработки можно назвать машинами, показывающими время, хотя данная функция не является их прямым назначением. «Часовые машины» покоряли космос (HM2, HM3, HM6), бороздили небо (HM4, HM9), колесили дороги (HM5, HMX, HM8) и исследовали морские глубины (HM7).

В 2011 году MB&F представляет коллекцию «Исторических машин» с корпусом круглой формы. Эти более классические – «классические» по меркам MB&F – модели отдают должное традициям часового мастерства XIX века и являются собой современную интерпретацию сложных часовых механизмов, рожденных в руках величайших часовщиков прошлого. За моделями LM1 и LM2 последовала LM101 – первая «машина» MB&F, оснащенная часовым механизмом собственной разработки, а затем серию дополнили LM Perpetual, LM Split Escapement и LM Thunderdome. 2019 год стал поворотным в истории MB&F благодаря выпуску первой «машины», адресованной представительницам прекрасного пола: LM FlyingT. В 2021 году MB&F отметила 10-летие серии «Исторические машины» выпуском модели LMX. MB&F обычно чередует выпуск современных экстравагантных вариантов «Часовых машин» и новых экземпляров «Исторических машин», навеянных богатым прошлым часового дела.

Поскольку «F» в названии бренда означает «Friends» – «друзья», неудивительно, что MB&F с самого начала активно сотрудничает с дизайнерами, часовщиками и производителями, которых ценит основатель компании.

Так было положено начало двум новым линиям: Performance Art и Co-creation. Коллекцию Performance Art составляют «машины» MB&F, переосмысленные каким-либо талантливым партнером бренда, в то время как Co-creation – это даже не наручные часы, а самые разнообразные устройства, сконструированные и изготовленные именитыми швейцарскими производителями на основе идей и дизайнерских разработок MB&F. Многие из них – в частности настольные часы, создаваемые при участии L'Érèe 1839, – показывают время, но, например, модели совместного производства с компаниями Reuge и Caran d'Ache относятся к другим формам механического искусства.

Чтобы продемонстрировать свои «машины» подходящим образом, Бюссер решил воспользоваться не обычными витринами, а специальной арт-галереей, где бы они соседствовали с творениями других авторов, работающих в жанре механического искусства. Именно так в Женеве появилась первая собственная галерея MB&F – M.A.D. Gallery (аббревиатура M.A.D образована от Mechanical Art Devices). Впоследствии аналогичные галереи открыли свои двери в Дубае, Тайбэе и Гонконге.

Достижения компании MB&F были многократно отмечены престижными наградами. Достаточно упомянуть как минимум девять высших наград, полученных на знаменитом женевском Гран-при часового искусства, в том числе самую престижную награду – «Золотая стрелка», присуждаемую за лучшие часы года. В 2022 году этой высокой награды удостоилась модель LM Sequential EVO, в то время как M.A.D.1 RED одержала победу в номинации «Вызов». В 2021 году компания MB&F стала обладательницей двух премий за модели LMX в категории «Лучшее усложнение в мужских часах» и LM SE Eddy Jaquet «Around The World in Eighty Days» в категории Artistic Crafts. В 2019 году модель LM FlyingT удостоилась премии за лучшее усложнение в женских часах, а в 2016 году LM Perpetual получила приз в категории «Лучшие часы с функцией календаря». В 2012 году «Историческая машина №1» завоевала приз зрительских симпатий, присуждаемый по результатам голосования поклонников часового искусства, и приз за лучшие мужские часы, присуждаемый профессиональным жюри. На Гран-при 2010 года в номинации «Лучшая концепция и дизайн» победу одержали часы HM4 Thunderbolt. А в 2015 году за модель HM6 Space Pirate бренд MB&F получил премию Red Dot: Best of the Best – главную награду международного конкурса Red Dot Awards.

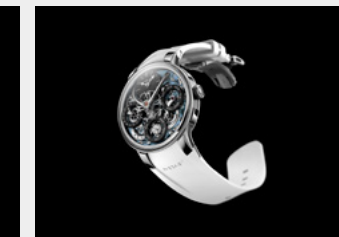
СОДЕРЖАНИЕ ПАПКИ

[Нажмите сюда, чтобы перейти к пресс-релизу на других языках и фотографиям изделий \(в низком и высоком разрешении\)](#)

The machine



LM Perpetual EVO
Titanium
Face



LM Perpetual EVO
Titanium
Front



LM Perpetual EVO
Titanium
Profile



LM Perpetual EVO
Titanium
Front



LM Perpetual EVO
Titanium
Face

Lifestyle



LM Perpetual EVO
Titanium
Lifestyle



LM Perpetual EVO
Titanium
Lifestyle



LM Perpetual EVO
Titanium
Lifestyle



LM Perpetual EVO
Titanium
Wristshot

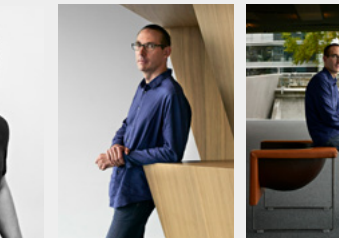


LM Perpetual EVO
Titanium
Wristshot

Maximilian Büsser

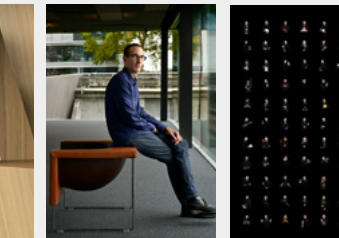


Maximilian Büsser
Portrait

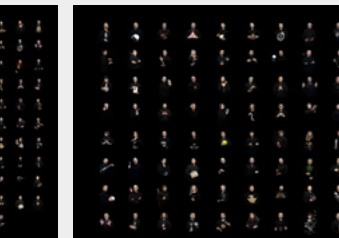


Maximilian Büsser
Portrait

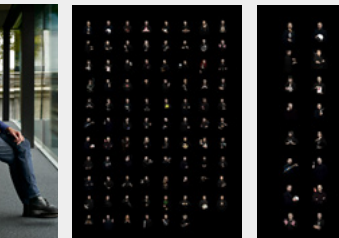
The Friends



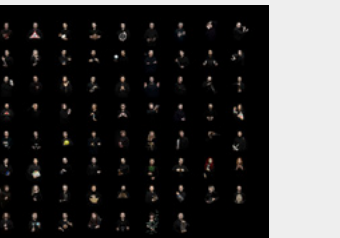
Stephen McDonnell
Portrait



Stephen McDonnell
Portrait

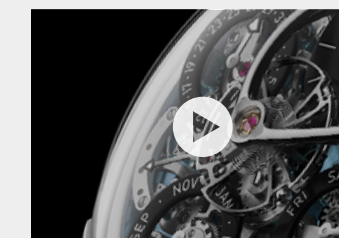


Friends
Portrait

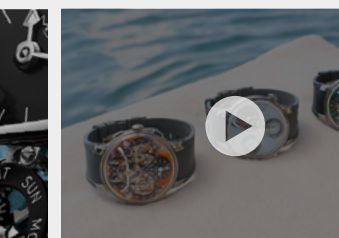


Friends
Landscape

Film



LM Perpetual EVO movie



EVO collection movie



Follow us on social media @mbandf



WECHAT