

LM Perpetual EVO

MB&F





Calcolo del calendario

Specifiche tecniche

Gli 'amici' che hanno contribuito alla realizzazione della Legacy Machine Perpetual EVO

MB&F – la nascita di un laboratorio concettuale

Per ulteriori informazioni contattare:

Charris Yadigaroglou
cy@mbandf.com

Arnaud Légeret
arl@mbandf.com

MB&F SA, Route de Drize 2,
CH-1227 Carouge, Svizzera
+41 22 508 10 38

LM Perpetual EVO



Le creazioni di MB&F trasportano coloro che le indossano in destinazioni che esistono solo nell'immaginazione: dalle navicelle spaziali alle meduse degli abissi marini, le Machine di Maximilian Büsser sono i cartografi meccanici del multiverso. La linea EVO ha segnato un'importante evoluzione con il lancio dei primi esemplari LM Perpetual EVO nel 2020: chi li indossa diventa il navigatore del proprio stile di vita; la cui mappa è la vita stessa. In questo viaggio, il proprietario non deve mai abbandonare il suo orologio.

La LM Perpetual EVO è stata inizialmente lanciata in tre edizioni limitate in zirconio, seguite da un'edizione in titanio con quadrante in CVD verde. Nel 2024, MB&F introduce un nuovo quadrante blu ghiaccio nella stessa cassa in titanio ultra-resistente, che sostituisce il suo predecessore verde. Tutte le edizioni presentano un cinturino in gomma integrato e aderente, che assicura la vestibilità più piacevole di tutte le Machine da polso MB&F.

Cassa da 44mm in zirconio o titanio, metalli moderni con proprietà superiori persino a quelle dell'acciaio inossidabile. Il profilo della cassa ne mette in risalto l'apertura e l'estrema chiarezza. Speciale sistema monoblocco "FlexRing" sviluppato per l'assorbimento degli urti, che rende questa Machine la più robusta dell'universo MB&F. Il movimento della LM Perpetual, progettato da Stephen McDonnell, integra un calendario perpetuo pluripremiato che sostituisce la struttura tradizionale con un innovativo processore meccanico.

La collezione MB&F ha accolto numerose complicazioni e meccanismi orologiai prestigiosi. Tuttavia, per la combinazione di prestigio, tradizione e innovazione che lo contraddistingue, la Legacy Machine Perpetual, fin dalla sua comparsa avvenuta nel 2015, è rimasta al vertice del savoir-faire di MB&F nell'ambito dell'orologeria.

Benché il diametro di 44mm sia rimasto invariato dalla versione del 2015, l'EVO presenta un nuovo design della cassa: una struttura senza lunetta, con vetro zaffiro bombato unito direttamente alla cassa. La maggiore apertura di questo modello enfatizza l'equilibrio fra la leggibilità delle indicazioni fornite dal calendario EVO della LM Perpetual e l'azione cinematografica dei componenti del movimento, sormontato dall'iconico bilanciere sospeso di MB&F. Questa nuova versione ampliata del movimento della LM Perpetual ha posto complesse sfide di progettazione. È stato necessario calcolare nuove geometrie per il vetro zaffiro, in modo da trovare un equilibrio fra due obiettivi meccanici opposti: mantenere la resistenza strutturale e diminuire il rapporto fra altezza e diametro.

L'eliminazione della lunetta dalla LM Perpetual EVO ha anche comportato l'utilizzo di un sofisticato sistema di collegamento termico fra il vetro zaffiro e la cassa.

I pulsanti circolari per la regolazione del calendario perpetuo usati in precedenza, sono stati ampliati trasformandosi in azionatori oblungi a doppia molla, migliorando il comfort al tatto e la facilità di regolazione. La LM Perpetual EVO offre un'impermeabilità di 80 metri, resa possibile dalla corona a vite. Un piccolo ma essenziale dettaglio nella realizzazione della corona a vite è il débrayage dell'albero di carica, che scollega la corona dal meccanismo di carica dopo che è stata spinta verso l'interno e avvitata, eliminando così il rischio di caricare manualmente in modo eccessivo il barileto a molla.

Un altro elemento nuovo della LM Perpetual EVO è il FlexRing: si tratta di un ammortizzatore anulare inserito tra la cassa e il movimento, che fornisce una protezione dagli urti lungo l'asse verticale e laterale. Ottenuto da un unico blocco di acciaio inossidabile, l'ammortizzatore conferisce una robustezza straordinaria al calendario perpetuo, una funzione che rievoca non solo uno stile classico ed elegante ma che rappresenta senza dubbio la più pragmatica e funzionale fra le complicazioni di alto livello.

Quando Stephen McDonnell si accinse a riprogettare il calendario perpetuo per MB&F, propose un sistema che ripensò completamente le basi meccaniche di questa complicazione. La LM Perpetual utilizza un "processore meccanico" formato da una serie di dischi sovrapposti. Questo processore rivoluzionario si basa su un numero predefinito di 28 giorni, poiché chiaramente tutti i mesi ne hanno almeno 28, e in seguito aggiunge i giorni supplementari di ogni singolo mese. Ciò garantisce che ogni mese abbia esattamente il numero di giorni corretto ed elimina la possibilità che la data cambi in modo errato. Una funzione di sicurezza integrata scollega i pulsanti per la regolazione rapida durante il cambio della data. In questo modo, anche se i pulsanti vengono azionati accidentalmente mentre la data sta cambiando, non c'è rischio che il movimento si danneggi.

Nel design, nella tecnica e nello spirito, la Legacy Machine Perpetual EVO ha rappresentato un'evoluzione della vostra storia con MB&F.

La LM Perpetual EVO non è un orologio per lo sport. È un orologio per la vita.

MB&F





Calcolo del calendario

Specifiche tecniche

Gli 'amici' che hanno contribuito alla realizzazione della Legacy Machine Perpetual EVO

MB&F – la nascita di un laboratorio concettuale

Per ulteriori informazioni contattare:

Charris Yadigaroglou

cy@mbandf.com

Arnaud Légeret

arl@mbandf.com

MB&F SA, Route de Drize 2,

CH-1227 Carouge, Svizzera

+41 22 508 10 38

LM Perpetual EVO



Calcolo del calendario

Generalmente, i classici calendari perpetui sono moduli che includono questa complicazione, montata su un movimento esistente. Le indicazioni del calendario sono sincronizzate da una leva lunga che si muove sulla parte superiore della complicazione passando per il centro. Quando la data cambia, questa leva lunga trasmette le informazioni ai componenti e ai meccanismi appropriati, muovendosi avanti e indietro. Nonostante la bellezza dell'interazione di leve e componenti, questo sistema tradizionale è estremamente ingombrante e pone vari limiti nella realizzazione del movimento; di conseguenza, per modelli come la Legacy Machine Perpetual rappresenterebbe un'impossibilità meccanica.

Creato da Stephen McDonnell e presentato per la prima volta nel 2015, il movimento della LM Perpetual era, ed è ancora, uno dei sistemi di calendario perpetuo più innovativi esistenti nell'orologeria moderna.

Nel sistema tradizionale, i calendari perpetui presumono che tutti i mesi abbiano una lunghezza standard di 31 giorni. Alla fine dei mesi con meno di 31 giorni, il meccanismo salta velocemente le date superflue, in modo da arrivare al primo giorno del nuovo mese. Qualsiasi manipolazione o regolazione della data durante questa fase può danneggiare il meccanismo e comportare costose riparazioni da parte del produttore. Inoltre, sempre durante questa fase, le date possono saltare o variare, annullando l'essenza stessa del calendario perpetuo, cioè il fatto che non richieda regolazioni per anni, o addirittura per decenni.

La Legacy Machine Perpetual utilizza un "processore meccanico" formato da una serie di dischi sovrapposti. Questo processore rivoluzionario si basa su un numero predefinito di 28 giorni, poiché chiaramente tutti i mesi ne hanno almeno 28, e in seguito aggiunge i giorni supplementari di ogni singolo mese. Ciò garantisce che ogni mese abbia esattamente il numero di giorni corretto. Non ci sono giorni supplementari da "saltare", per cui non è possibile che la data cambi in modo errato.

Grazie a una camma planetaria, il processore meccanico consente inoltre di regolare velocemente l'anno, in modo che sia visualizzato correttamente nel ciclo che include un anno bisestile ogni quattro, mentre con i classici meccanismi del calendario perpetuo l'utente deve scorrere fino a 47 mesi per arrivare al mese e all'anno corretti.



Inoltre, il processore meccanico abilita una funzione di sicurezza integrata che scollega i pulsanti di regolazione rapida durante il cambio della data, eliminando il rischio di danni in questa fase.

Nel 2015, la Legacy Machine Perpetual ha presentato per la prima volta il pignone del bilanciere più lungo al mondo, che collega il bilanciere sospeso allo scappamento sul retro del movimento. Da allora, questa prodezza tecnica ha fatto la sua comparsa anche in altri modelli della collezione MB&F, e in particolare

MB&F





LM Perpetual EVO



Specifiche tecniche

La Legacy Machine Perpetual EVO è stata creata in cinque versioni:

- Edizioni in zirconio: tre edizioni limitate di 15 esemplari ciascuna con quadrante in CVD arancione, quadrante in CVD blu o quadrante in PVD nero;
- Edizioni in titanio: con quadrante in CVD verde o quadrante in CVD blu ghiaccio.

Movimento

Calendario perpetuo completamente integrato sviluppato per MB&F da Stephen McDonnell, dotato di complicazione sul lato del quadrante e architettura di sistema del processore meccanico con meccanismo di sicurezza integrato. Carica manuale con doppi bariletti a molla. Bilanciere di 14mm creato su misura con viti di regolazione tradizionali a vista sulla parte superiore del movimento. Superlativa finitura a mano armonizzata con lo stile del XIX secolo; angoli interni svasati che mettono in risalto la lavorazione artigianale; anglage lucidato; Côtes de Genève; incisioni eseguite a mano.

Quadranti galvanici neri con cifre e lancette SLN (tranne l'anno bisestile e la riserva di carica)

FlexRing: ammortizzatore anulare inserito tra la cassa e il movimento, che fornisce una protezione dagli urti lungo l'asse verticale e laterale.

Corona a vite

Riserva di carica: 72 ore

Frequenza del bilanciere: 18.000A/h / 2,5Hz

Numero di elementi: 581

Numero di rubini: 41

Funzioni/Indici

Indicatori di ore, minuti, giorno, data, mese, anno bisestile retrogrado e riserva di carica

Cassa

Materiale: Zirconio o titanio

Dimensioni: 44 x 17,5mm

Numero di elementi: 70

Impermeabilità: 8ATM / 80m / 270 piedi

Vetri zaffiro

Vetri zaffiro sulla parte superiore e sul retro con trattamento antiriflesso su entrambi i lati

Cinturino e fibbia

Cinturino in gomma con fibbia pieghevole in titanio.

Calcolo del calendario

Specifiche tecniche

Gli 'amici' che hanno contribuito alla realizzazione della Legacy Machine Perpetual EVO

MB&F – la nascita di un laboratorio concettuale

Per ulteriori informazioni

contattare:

Charris Yadigaroglou

cy@mbandf.com

Arnaud Légeret

arl@mbandf.com

MB&F SA, Route de Drize 2,

CH-1227 Carouge, Svizzera

+41 22 508 10 38

MB&F





LM Perpetual EVO



Gli 'amici' che hanno contribuito alla realizzazione della Legacy Machine Perpetual EVO

Concept: Maximilian Büsser / MB&F

Design del prodotto: Eric Giroud / Through the Looking Glass

Gestione tecnica e produttiva: Serge Krikhoff / MB&F

Design del movimento e specifiche di finitura: Stephen McDonnell e MB&F

Sviluppo del movimento: Stephen McDonnell, MB&F

R&S: Thomas Lorenzato, Pierre Alexandre Gamet e Robin Cotrel / MB&F

Ruotismi, ponti, pignoni e assi: Jean-François Mojon / Chronode, Atokalpa, Paul-André Tendon / Bandi, Daniel Gumy / Decobar Swiss, Rodrigue Baume / HorloFab, DMP e Le Temps Retrouvé

Bilanciere: Andreas Kurt / Precision Engineering, Benjamin Signoud / AMECAP e Marc Bolis / 2B8

Bariletto: Stefan Schwab / Schwab-Feller e Swiss Manufacturing

Componenti del calendario perpetuo: Alain Pellet / Elefil

Incisione a mano del movimento: Glypto

FlexRing: Laser Automation

Finitura manuale dei componenti del movimento: Jacques-Adrien Rochat e Denis Garcia / C-L Rochat

Trattamento PVD/CVD: Pierre-Albert Steinmann / Positive Coating

Assemblaggio del movimento: Didier Dumas, Georges Veisy, Anne Guiter, Emmanuel Maitre, Henri Porteboeuf, Mathieu Lecoultre, Amandine Bascou e Loïc Robert-Nicoud / MB&F

Assistenza post-vendita: Antony Moreno / MB&F

Controllo qualità: Cyril Fallet e Jennifer Longuepez / MB&F

Cassa e componenti dei movimenti: Alain Lemarchand, Romain Camplo, Jean-Baptiste Prétot, Stéphanie Carvalho Correia e Arsène Phouthone / MB&F

Decorazione della cassa: Sandra Lambert / Bripoli

Quadrante: Hassan Chaïba e Virginie Duval / La Montre Hermès SA

Super-LumiNova sui quadranti: Frédéric Thierry / Monyco

Fibbia: G&F Chatelain

Corona e correttori: Cheval Frères

Lancette: Waeber HMS

Vetri zaffiro: Stettler

Trattamento antiriflesso sui vetri zaffiro: Anthony Schwab / Econorm

Cinturino: Thierry Rognon / Valiance

Astuccio: Olivier Berthon / SoixanteetOnze

Logistica di produzione: Ashley Moussier, Thibaut Joannard, David Gavotte, Jean-Luc Ruel, Maryline Leveque e Emilie Burnier / MB&F

Marketing e comunicazione: Charris Yadigaroglou, Vanessa André, Arnaud Légeret, Paul Gay e Talya Lakin / MB&F

Graphic design: Sidonie Bays / MB&F

M.A.D.Gallery: Hervé Estienne e Margaux Dionisio Cera / MB&F

Vendite: Thibault Verdonckt, Virginie Marchon, Cédric Roussel, Jean-Marc Bories e Augustin Chivot / MB&F

Testi: Suzanne Wong / WorldTempus

Fotografia prodotto: Laurent-Xavier Moulin e Alex Teuscher

Fotografia ritratti: Régis Golay / Federal

Film: Marc-André Deschoux / MAD LUX e Brosky Media

Sito web: Stéphane Balet / Idéative

Calcolo del calendario

Specifiche tecniche

Gli 'amici' che hanno contribuito alla realizzazione della Legacy Machine Perpetual EVO

MB&F – la nascita di un laboratorio concettuale

Per ulteriori informazioni contattare:

Charris Yadigaroglou

cy@mbandf.com

Arnaud Légeret

arl@mbandf.com

MB&F SA, Route de Drize 2,

CH-1227 Carouge, Svizzera

+41 22 508 10 38

MB&F





Calcolo del calendario

Specifiche tecniche

Gli 'amici' che hanno contribuito alla realizzazione della Legacy Machine Perpetual EVO

MB&F – la nascita di un laboratorio concettuale

Per ulteriori informazioni

contattare:

Charris Yadigaroglou

cy@mbandf.com

Arnaud Légeret

arl@mbandf.com

MB&F SA, Route de Drize 2,

CH-1227 Carouge, Svizzera

+41 22 508 10 38

LM Perpetual EVO



MB&F – la nascita di un laboratorio concettuale

Fondata nel 2005, MB&F è il primo laboratorio concettuale di orologeria al mondo. MB&F, che vanta oltre 20 importanti calibri che costituiscono la base delle sue Horological e Legacy Machine, apprezzate dai critici, continua a seguire la visione del fondatore e direttore creativo Maximilian Büsser di creare l'arte cinetica in 3D rivoluzionando la tradizionale orologeria.

Dopo 15 anni trascorsi nella gestione di prestigiosi marchi dell'orologeria, nel 2005 Maximilian Büsser si è dimesso dal suo incarico di Direttore generale di Harry Winston per creare MB&F – Maximilian Büsser & Friends. MB&F è un laboratorio concettuale d'arte e microingegneria dedicato alla progettazione e realizzazione di piccole serie di concept radicali nel quale si riuniscono professionisti orologiai di talento che Büsser rispetta e con i quali ama lavorare.

Nel 2007, MB&F presenta la sua prima Horological Machine, l'HM1. La cassa scolpita e tridimensionale dell'HM1e le magnifiche finiture del movimento hanno definito gli standard per le successive creazioni originali delle Horological Machine – tutte le Machine raccontano il tempo, anziché semplicemente segnarlo. Le Horological Machine hanno esplorato lo spazio (HM2, HM3, HM6), il cielo (HM4, HM9), la strada (HM5, HMX, HMB) e il regno animale (HM7, HM10).

Nel 2011, MB&F ha lanciato la sua collezione di orologi Legacy Machine con cassa rotonda. Si tratta di una collezione più classica (rispetto agli standard di MB&F) ispirata alla tradizione del XIX secolo, da cui prende e reinterpreta le complicazioni dei più grandi maestri orologiai della storia per trasformarli in opere d'arte contemporanea. Alle LM1 e LM2 segue la LM101, la prima Machine MB&F che racchiude un movimento sviluppato interamente in-house. Le LM Perpetual, LM Split Escapement and LM Thunderdome hanno ampliato ulteriormente la collezione. Il 2019 ha segnato una svolta epocale con la creazione della prima Machine MB&F interamente dedicata alle donne: la LM FlyingT, e MB&F ha festeggiato i 10 anni delle Legacy Machine nel 2021 con la LMX. Da allora, MB&F alterna il lancio di Horological Machine contemporanee e risolutamente anticonvenzionali a quello delle Legacy Machine, ispirate al passato.

Poiché la lettera "F" sta per "Friends" (Amici), è stato del tutto naturale per MB&F sviluppare collaborazioni con artisti, orologiai, designer e produttori stimati.

Ciò ha portato a due nuove categorie: Performance Art e creazioni congiunte. Mentre gli esemplari di Performance Art sono Machine MB&F rivisitate da talenti creativi esterni, le creazioni congiunte non sono orologi da polso, bensì Machine diverse, progettate e realizzate dall'esclusiva orologeria svizzera a partire da idee e design di MB&F. Molte di queste creazioni congiunte, come gli orologi creati in collaborazione con L'Epée 1839, raccontano l'ora, mentre le collaborazioni con Reuge e Caran d'Ache hanno originato forme diverse di arte meccanica.

Per esporre le sue Machine, Büsser ha optato per una galleria d'arte, accanto a varie forme d'arte meccanica create da altri artisti, piuttosto che per un negozio tradizionale. Questo ha portato alla creazione della prima M.A.D. Gallery di MB&F (M.A.D. sta per Mechanical Art Devices, nonché dispositivi d'arte meccanici) a Ginevra, seguita da altre gallerie a Taipei, Dubai e Hong Kong.

La natura innovativa di MB&F è stata riconosciuta con diversi premi. Per citarne alcuni, le sono stati assegnati ben 9 premi del famoso Grand Prix d'Horlogerie di Ginevra, tra cui l'eccezionale "Aiguille d'Or", che premia il miglior orologio dell'anno. Nel 2022, la LM Sequential EVO ha ricevuto l'Aiguille d'Or, mentre il M.A.D.1 RED ha vinto nella categoria "Challenge". Nel 2021, la LMX è stata riconosciuta come miglior complicazione da uomo e la LM SE Eddy Jaquet "Around The World in Eighty Days" è stata premiata nella categoria "Artistic Crafts". Nel 2019, la LM FlyingT si è aggiudicata il premio per la migliore complicazione per l'universo femminile, nel 2016 la LM Perpetual ha ottenuto il premio per il miglior orologio calendario, nel 2012, la Legacy Machine No.1 è stata insignita sia del premio del pubblico (votato dai fan dell'orologeria) che del premio per il miglior orologio da uomo (votato dalla giuria professionale). Nel 2010, MB&F ha ottenuto il premio per l'orologio dal miglior design e concept con l'HM4 Thunderbolt. Nel 2015, MB&F ha ricevuto il riconoscimento Red Dot: Best of the Best, il premio di categoria più elevata Red Dot Awards, con l'HM6 Space Pirate.

www.mbandf.com

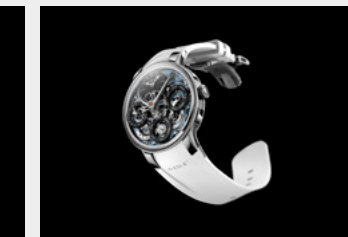
Cartella de contenuto

[Clicca qui per accedere al comunicato stampa nelle altre lingue e a tutte le foto del prodotto \(alta e bassa risoluzione\).](#)

The machine



LM Perpetual EVO Titanium Face



LM Perpetual EVO Titanium Front



LM Perpetual EVO Titanium Profile



LM Perpetual EVO Titanium Front



LM Perpetual EVO Titanium Face

Lifestyle



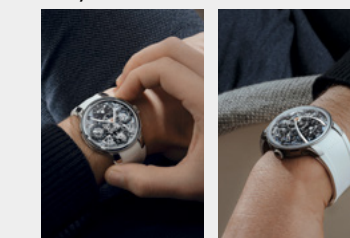
LM Perpetual EVO Titanium Lifestyle



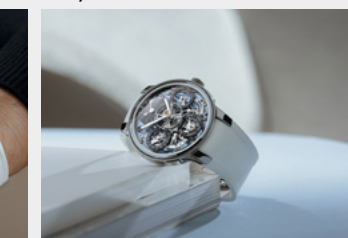
LM Perpetual EVO Titanium Lifestyle



LM Perpetual EVO Titanium Lifestyle



LM Perpetual EVO Titanium Wristshot

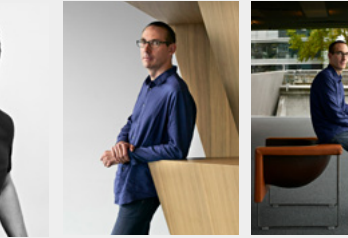


LM Perpetual EVO Titanium Wristshot

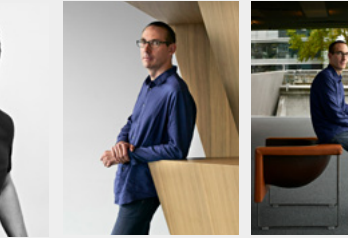
Maximilian Büsser



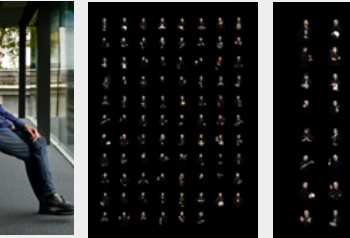
Maximilian Büsser Portrait



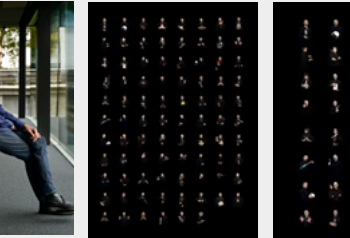
Maximilian Büsser Portrait



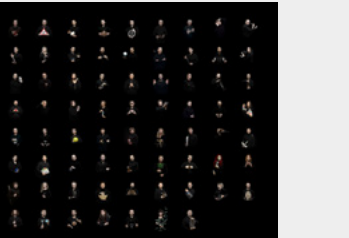
Stephen McDonnell Portrait



Stephen McDonnell Portrait



Friends Portrait

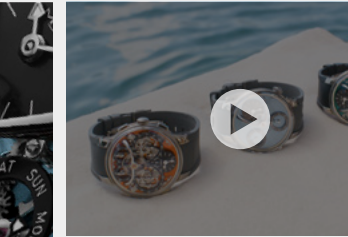


Friends Landscape

Film



LM Perpetual EVO movie



EVO collection movie



Follow us on social media @mbandf



WECHAT