

Legacy Machine FlyingT

MB&F

أولى آلات قياس الزمن من "إم بي آند إف" تستمد إلهامها من النساء



Legacy Machine FlyingT



ومنذ العام 2020، تستضيف مجموعة "فلاينغ تي" كل عام ميناء خاصاً مصنوعاً من أحد الأحجار الكريمة؛ وذلك من خلال إصدارات جاءت صفائح موانئها مصنوعة من: اللازورد، والممكيت، وعين النمر، والتنزانيت "أوليت" أو "كور دوروي" بالفرنسية. وفي العام 2024، ينضم إلى هذه السلسلة الخاصة من موانئ الأحجار الكريمة؛ إصدار شديد الرقي هو إصدار "إل إم فلاينغ تي أونيكس"؛ يتميز بصفيحة ميناء من حجر الجزع - العقيق اليماني - الكريمة باللون الأسود العميق، تحتضنه علبة من الذهب الأصفر عيار 18 قيراطاً.

حتى أكثر أشكال الحياة جرأة التي لا يمكن التنبؤ بها، عندما تتم مراقبتها عن بعد، نجدتها تشكل أمطاً وتتسلسل في دورات حياتية. هذه حقيقة أساسية تكمن خلف كل الوجود الإنساني؛ سواء كان فردياً أو جماعياً. وبالنسبة إلى ماكسيميليان بوسير و"إم بي آند إف"، تأتي الطاقة الإبداعية في صورة دورات مدة كل منها سبع سنوات. ففي العام السابع لتأسيس "إم بي آند إف" ولدت مجموعة "ليغاسي ماشين"، وتم افتتاح أولى صالات عرض "ماد غاليري" في جنيف، وفتُح الباب أمام إبداعات "إم بي آند إف" المشتركة.

أزاح العام الرابع عشر لتأسيس "إم بي آند إف" الستار عن طريق جديد لاستكشاف سُبل قياس الزمن، يعد تطوراً للأفاق الإبداعية للمؤسس والشركة على حد سواء؛ يتمثل هذا الطريق في آلة قياس الزمن "ليغاسي ماشين فلاينغ تي"، التي تم إطلاقها للمرة الأولى في العام 2019، لتكون أولى قطع الفن الساعاتي ثلاثي الأبعاد التي تبدها "إم بي آند إف" المستلهمة من النساء.

علبة مستديرة من الذهب أو البلاتين، ذات إطار نحيل مقوس بشكل حد، وعروات ممدودة رشيقة، غالباً ما تأتي مرصعة بالكامل بأحجار الألماس. ومن الإطار ترتفع قبة عالية من البلور السافيري محببة بشكل بلاخ، وأسفل هذه القبة، توجد صفيحة الميناء المنحنية براءة فائقة، بتشطيبات متنوعة: باللون الأسود السائل مع طبقات ممتدة من الورنيش "اللك"، أو بزخارف "غيوشيه"، أو من الأحجار الكريمة النابضة بالحياة، أو تتلألأ بأحجار الألماس البيضاء المتقدة.

وداخل صفيحة الميناء تشكل فتحة بطينية غير متماثلة إطار قلب محرك إبداع "إل إم فلاينغ تي"، وهو عرض متحرك لتوربيون محلق ينبض بمعدل هادئ يبلغ 2.5 هرتز (18000 ذبذبة في الساعة). ويرز التوربيون عالياً فوق بقية أجزاء المحرك؛ وهو عمود ديناميكي حركي لا يقف إلا على مسافة قصيرة من ذروة قبة البلور السافيري. وأعلى فقص التوربيون العلوي تم تثبيت ألماسة واحدة كبيرة الحجم تدور بشكل متزامن مع التوربيون المحلق السريع، حيث ينبعث منها السطوع المتقد الذي يميز أفضل الأحجار الكريمة جودة.

وعند موضع الساعة 7 - في إشارة أخرى إلى الفكرة الرقمية التي تمتد على مدار تصميم "إل إم فلاينغ تي" - يوجد ميناء من الطلاء اللامع "اللك" الأبيض أو الأسود (أو من الحجر الكريمة) يُشار إلى الساعات والدقائق فوّه بواسطة عقريين أنيقين بشكل أفعواني. ويميل هذا الميناء إلى أعلى بزاوية ميل تبلغ 50 درجة، بحيث لا يتمكن من قراءة الزمن إلا من ترتدي الساعة، ما يعد صلة حميمة بين الساعة ومن ترتديها تسلط الضوء على الطبيعة الشخصية لآلة قياس الزمن "إل إم فلاينغ تي".

وعلى الجهة الخلفية من العلبة، يتخذ دَوّار التعبئة الأوتوماتيكية شكل شمس ثلاثية الأبعاد من الذهب الأحمر، ذات أشعة منحوتة، ليوفر لآلة قياس الزمن "إل إم فلاينغ تي" أربعة أيام من الطاقة الاحتياطية.

تصميم "ليغاسي ماشين فلاينغ تي" مليء بالروابط المستمدة من تأثيرات الأهمية والتأثيرات الأثوية في حياة ماكسيميليان بوسير. يقول بوسير: "أردت أن تعكس آلة "إل إم فلاينغ تي" شخصية وصفات نساء عائلتي، وخصوصاً والدتي. ولهذا كان يجب أن تجمع بين الأناقة الفائقة والحيوية الهائلة. وقد كانت بنية التوربيون المحلق التي تشبه العمود أمراً شديداً الأهمية بالنسبة إليّ، حيث شعرت بشكل قوي جداً أن النساء يشكلن دعامة - عمود - الإنسانية. وفي الوقت نفسه، هناك طبقة أخرى من المعنى الكامن تأتي من الدَوّار الذي يتخذ شكل الشمس، والتي تتضمن العنصر المانح للحياة؛ فهي مصدر أسباب العيش الذي ننجذب نحوه وحوله".

أطلقت آلة قياس الزمن "ليغاسي ماشين فلاينغ تي" للمرة الأولى في العام 2019 في ثلاثة إصدارات، جميعها من الذهب الأبيض ومرصعة بأحجار الألماس. وقد أتبع تلك الإصدارات الثلاثة بإصدارين محدودين مصنوعين من الذهب الأحمر عيار 18 قيراطاً والبلاتين، من دون ترصيع بأحجار الألماس، ولكنهما يتميزان بصفيحتي ميناء مزخرفتين بتقنية "غيوشيه".

مصادر الإلهام

الكشف عن الجانب الأثوي من "إم بي آند إف"

عن المحرك

"إل إم فلاينغ تي" - التفاصيل التقنية

"الأصدقاء" المسؤولون عن "إل إم فلاينغ تي"

"إم بي آند إف" - نشأتها كمختبر للمفاهيم

لمزيد من المعلومات، الرجاء الاتصال بـ:

شاري ياديغاروغلو - cy@mbandf.com / أرنو

ليجريه - arl@mbandf.com

إم بي آند إف إس آر، 2، Route de Drize

CH-1227 كاروج، سويسرا

هاتف +41.22.508.10.38



مصادر الإلهام

الكشف عن الجانب الأنثوي من "إم بي آند إف"

عن المحرك

"إل إم فلاينغ تي" - التفاصيل التقنية

"الأصدقاء" المسؤولون عن "إل إم فلاينغ تي"

"إم بي آند إف" - نشأتها كمختبر للمفاهيم

Legacy Machine FlyingT



مصادر الإلهام

بدأت العملية الإبداعية التي تقف خلف "ليغاسي ماشين فلاينغ تي" قبل أربع سنوات، عندما بدأ ماكسيميليان بوسير يفكر في صنع شيء مستلهم من التأثيرات الأنثوية في حياته. يقول بوسير: "أسست إم بي آند إف" لعمل ما أؤمن به، ولصنع قطع منحوتة ثلاثية الأبعاد من الفن الحركي تشير إلى الزمن. وقد كنت أبداع لنفسي، وهي الطريقة الوحيدة التي كان يمكننا بها صنع كل هذه القطع المجنونة والجريئة على مدى السنوات الماضية، ولكن في مرحلة ما، ظهرت لدي رغبة لإبداع شيء ما من أجل النساء في عائلتي، واللاتي كنت محاطاً بتأثيرهن طوال حياتي، ومن ثم تحديث نفسي لعمل شيء من أجلهن".

جاء إلهام صنع هذا الإبداع من الجمع بين الصفات التي تبدو غير متوافقة، والتي ميزت الشخصيات النسائية العظيمة في حياة ماكسيميليان بوسير. وكانت الأناقة صفة أساسية، ولكن بالمثل كانت الطاقة المعدية التي يمكنها أن تأسر حشداً كاملاً من الناس، وتجسد خطوط وتكوين "ليغاسي ماشين فلاينغ تي" هذه الصفات، كونها صافية ونقية بنفس القدر الذي تتمتع به أي آلة أخرى من آلات قياس الزمن "ليغاسي ماشين"، ولكن مع ديناميكية وحيوية توريثيون مركزي سريع الحركة.

وقد أدت الطبيعة الحميمة والشخصية لآلة قياس الزمن "إل إم فلاينغ تي" إلى تحديد الوضع النهائي لمؤشر الزمن عند موضع الساعة 7 على صفيحة المينا، مع إمالة مينا هذا المؤشر بدرجة 50 لواجهه من ترتدي الساعة، والرسالة وراء ذلك خفية ولكنها واضحة؛ وهي أنه أياً كان مالك ومرتدي "ليغاسي ماشين فلاينغ تي"، فإن وقته ملك له وليس لأحد غيره.

MB&F



لمزيد من المعلومات، الرجاء الاتصال بـ:

شاري ياديغاروغلو - cy@mbandf.com / أرنو

ليجريه - arl@mbandf.com

إم بي آند إف إس آر، 2, Route de Drize

CH-1227 كاروج، سويسرا

هاتف +41.22.508.10.38



Legacy Machine FlyingT

الكشف عن الجانب الأنثوي من "إم بي آند إف"

يقول ماكسيميليان بوسير: "آخر ما أردت فعله هو أن أخذ ساعة رجالية، ثم أقوم بتغيير حجمها، وألونها بلون مختلف، ثم أطلق عليها ساعة نسائية". فكل إبداع من إبداعات "إم بي آند إف" تجتمع مكوناته معاً بعملية معقدة، وهي عملية متساوية الأجزاء؛ من فكرة ماكس بوسير الأصلية، ودقة تصميم إريك غيرو، والبراعة الميكانيكية للفريق التقني الداخلي. ويُعد الترابط الجمالي والفلسفي أمراً أساسياً للوصول إلى النتيجة النهائية، بدءاً من آلة قياس الزمن المغامرة الجريئة "هورولوجيكال ماشين رقم 5 - أون ذا رود أغيث"، وصولاً إلى آلة قياس الزمن عالية التعقيد الطموحة تقنياً "ليغاسي ماشين برينشوال".

ولإظهار مستوى مختلف من التنقيح والتحسين على آلة قياس الزمن "إل إم فلاينغ تي" ذات الإلهام الأنثوي، تمت إعادة تصميم علبة "ليغاسي ماشين" بشكل كامل. حيث تم تقليص ارتفاع وقطر العلبة من أجل نقل التركيز إلى قبة البلور السافيري المحدبة للغاية. بينما تم تقليل سمك العروات، وتأكد انحناءاتها، مع إدخال شطبات عميقة لإبداع مظهر أكثر أناقة.

تم تليين الخطوط القاسية أو المحددة بشكل خاص، على امتداد "إل إم فلاينغ تي"، كما هي الحال في مثال عقربي الساعات والدقائق، واللذين يتخذان شكلاً متموجاً، وهو الشكل الذي يتكرر في أشعة دوائر التعبئة الأوتوماتيكية المصمم على شكل شمس.

يتم تسليط الضوء على مفهوم عدم التماثل في تصميم "إل إم فلاينغ تي"؛ بدءاً من مكان عرض الزمن عند موضع الساعة 7، وصولاً إلى فتحة صفيحة الميناء البطيئة التي تشكل إطاراً للتوربيون البارز. حتى قفص التوربيون نفسه يتبنى مفهوم عدم التماثل، حيث يختار جسراً علوياً ثنائي القوس مثبتاً فوق دعامة، بدلاً من فأس القتال المتماثلة التي تعطي قمة جميع آليات توربيون "إم بي آند إف" الأخرى. وعلى امتداد تصميم "ليغاسي ماشين فلاينغ تي"، نُسجت إشارات خفية إلى جوانب الأنوثة التي لصدها الرزين الأقوى لدى ماكسيميليان بوسير؛ مثل الزخارف الشمسية لدوائر التعبئة الأوتوماتيكية، والبنية العمودية للتوربيون، واللذين يصوران مفهومي منح الحياة والدعم.

مصادر الإلهام

الكشف عن الجانب الأنثوي من "إم بي آند إف"

عن المحرك

"إل إم فلاينغ تي" - التفاصيل التقنية

"الأصدقاء" المسؤولون عن "إل إم فلاينغ تي"

"إم بي آند إف" - نشأتها كمختبر للمفاهيم

لمزيد من المعلومات، الرجاء الاتصال بـ:

شاري ياديغاروغلو - cy@mbandf.com / أرنو

ليجريه - arl@mbandf.com

إم بي آند إف إس آر، 2, Route de Drize

CH-1227 كاروج، سويسرا

هاتف +41.22.508.10.38





Legacy Machine FlyingT



عن المحرك

يكنم السلف الميكانيكي لآلة قياس الزمن "ليغاسي ماشين فلاينغ تي" غالباً في مجموعة يكمن السلف الميكانيكي لآلة قياس الزمن "ليغاسي ماشين فلاينغ تي" غالباً في مجموعة "هورولوجيكال ماشين"، وتحديداً في سلسلة "إتش إم 6" وآلة قياس الزمن "إتش إم 7 أكوابود".

وفي مفارقة لمعظم حركات الساعات الحديثة، التي تتخذ نهجاً شعاعياً متحد المستوى لبنية الحركة؛ يستخدم محرك "إل إم فلاينغ تي" نهجاً رأسياً ومتحد المحور. ويُعد التوربيون المحلق السينمائي، الذي يبرز بجرأة خارج صفيحة ميناء "إل إم فلاينغ تي"، مثلاً مذهلاً من الناحية البصرية على ضابط الانفلات (مجموعة الميزان) الدوّار، ويتعد في تباين تام عن آليات التوربيون المحلق الأخرى، التي عادة لا تغامر بعبور حدود موانئ ساعاتها المحيطة بها.

تُثبت آليات التوربيون المحلق، كما قد يوحي اسمها، فقط إلى قاعدتها، من دون وجود جسر موازنة لتقييد الحركة الجانبية في الأعلى. وهذه الحاجة المتزايدة إلى الصلابة الشاملة، هي السبب وراء الوضع الثابت والمتحفظ لمعظم آليات التوربيون المحلق داخل حركاتها. أما "ليغاسي ماشين فلاينغ تي" فتتفصل متحررة عن هذه الحاجة المحدودة لأمن الحركة، لتعرض بثقة بالغة التوربيون المحلق بكل بهائه.

برز تحدٍ إضافي مميز في بنية "إل إم فلاينغ تي"، كان هو شكل قفص التوربيون العلوي، والذي يتسبب بوجود كتلة على أحد جانبي التوربيون أكبر من الجانب الآخر. ومن أجل تحقيق التعادل بين كتلي الجانبين وضمان بقاء الآلية متوازنة، تم إخفاء ثقل الموازنة تحت حامل التوربيون، على الجانب المقابل لقفص التوربيون العلوي.

ومن أجل الإشارة إلى الزمن بأكثر قدر ممكن من الدقة على الميناء المائل إلى أعلى بزاوية 50 درجة، تم توظيف تروس مخروطية لنقل عزم الدوران على النحو الأمثل من مستوى إلى آخر، وهو حل استُخدم للمرة الأولى في آلة قياس الزمن "إتش إم 6"، ولاحقاً في آلة قياس الزمن "إتش إم 9 فلاو".

يتمتع محرك "ليغاسي ماشين فلاينغ تي" الذي يتألف من 280 جزءاً، باحتياطي طاقة يبلغ أربعة أيام (100 ساعة)، وهو من بين أعلى معدلات احتياطي الطاقة ضمن إبداعات "إم بي آند إف"، ويُعد دليلاً واضحاً على نمو الخبرة والتجربة داخل العلامة.

مصادر الإلهام

الكشف عن الجانب الأنثوي من "إم بي آند إف"

عن المحرك

"إل إم فلاينغ تي" - التفاصيل التقنية

"الأصدقاء" المسؤولون عن "إل إم فلاينغ تي"

"إم بي آند إف" - نشأتها كمختبر للمفاهيم

لمزيد من المعلومات، الرجاء الاتصال بـ:

شاري ياديغاروغلو - cy@mbandf.com / أرنو

ليجريه - arl@mbandf.com

إم بي آند إف إس آر، 2, Route de Drize

CH-1227 كاروج، سويسرا

هاتف +41.22.508.10.38





Legacy Machine FlyingT



"إل إم فلاينغ تي" - التفاصيل التقنية

- إصدارات مرصعة بأحجار الألماس، تحتضنها علب من الذهب الأبيض عيار 18 قيراطاً، مع صفائح موائن من الطلاء اللامع "اللك" الأسود، أو مرصوفة بحبيبات الألماس، أو مرصعة بحبات الألماس بتقطيع مستطيل "باغيت"، أو ذات صفائح موائن من حجر اللازورد، أو من حجر الملكيت، أو من حجر التنزانيت "كور دو روبي" (أنوليت)؛
- إصداران محدودان مصنوعان من الذهب الأحمر عيار 18 قيراطاً والبلاتين، مع صفيحتي ميناء مزخرفتيْن بتقنية "غيوشيه"؛
- إصدار مرصع بالألماس تحتضنه علبة من الذهب الأصفر عيار 18 قيراطاً، مع صفيحة ميناء مصنوعة من حجر عين النمر؛
- إصدار بعلبة من الذهب الأصفر عيار 18 قيراطاً، مع صفيحة ميناء مصنوعة من الجزع "العقيق اليماني".

المحرك

بنية رأسية ثلاثية الأبعاد، ذو تعبئة أوتوماتيكية، تم تصميمه وتطويره داخلياً بواسطة "إم بي آند إف"
توربيون محلق مركزي 60 ثانية
احتياطي الطاقة: 100 ساعة
معدل التذبذب: 2.5 هرتز / 18000 ذبذبة في الساعة
دوّار للتعبئة ثلاثي الأبعاد على شكل شمس، مصنوع من الذهب الأحمر +5N عيار 18 قيراطاً، والتيتانيوم والبلاتين.
عدد المكونات: 280
عدد الجواهر: 30

الوظائف/ المؤشرات

يُشار إلى الساعات والدقائق فوق ميناء مائل بشكل رأسي بزاوية 50 درجة، بواسطة عقربين بشكل أفعواني.
تاجان: الأيسر للتعبئة، والأيمن لضبط الوقت.

العلبة

المادة: الذهب الأبيض عيار 18 قيراطاً وأحجار الألماس، أو الذهب الأحمر عيار 18 قيراطاً، أو البلاتين، أو الذهب الأصفر عيار 18 قيراطاً مع أو من دون أحجار الألماس.
تعلوها بلورة سافيرية عالية مقببة بطلاء مضاد للانعكاس على الوجهين، والجزء الخلفي من العلبة مغطى بالبلور السافيري.
الأبعاد: 38.5مم x 20مم
عدد المكونات: 17
مقاومة تسرب الماء: 3 وحدات ضغط جوي / 30 متراً / 90 قدماً

إصدارات اللك الأسود، واللازورد، والملكيت، وعين النمر، و"كور دو روبي" Coeur de Rubis
168 حجر ألماس (120 على العلبة، و21 على المشبك، و1 أعلى قفص التوربيون، و26 لترصيع التاجين). بوزن نحو 1.7 قيراط.

الإصدار المرصع بحبيبات الألماس المرصوفة:

558 حجر ألماس (390 على الميناء، و120 على العلبة، و21 على المشبك، و1 أعلى قفص التوربيون، و26 لترصيع التاجين). بوزن نحو 3.5 قيراط.

الإصدار المرصع بالألماسات المستطيلة:

294 ماسة بتقطيع مستطيل "باغيت" و3 أحجار (134 ماسة بتقطيع مستطيل "باغيت" على الميناء، و124 ماسة بتقطيع مستطيل "باغيت" على العلبة، و12 ماسة بتقطيع مستطيل "باغيت" على المشبك، و24 ماسة بتقطيع مستطيل "باغيت" و2 من أحجار الألماس لترصيع التاجين، وحجر ألماس أعلى قفص التوربيون). بوزن نحو 8.2 قيراط.

الحزام والمشبك: أحزمة من جلد العجل أو التمساح، متوفرة بمشبك دبوسي من الذهب أو البلاتين من نفس مادة العلبة.



MB&F

مصادر الإلهام

الكشف عن الجانب الأنثوي من "إم بي آند إف"

عن المحرك

"إل إم فلاينغ تي" - التفاصيل التقنية

"الأصدقاء" المسؤولون عن "إل إم فلاينغ تي"

"إم بي آند إف" - نشأتها كمختبر للمفاهيم

لمزيد من المعلومات، الرجاء الاتصال بـ:

شاري ياديغاروغلو - cy@mbandf.com / أرنو

ليجريه - arl@mbandf.com

إم بي آند إف إس آر، 2, Route de Drize

CH-1227 كاروج، سويسرا

هاتف +41.22.508.10.38



Legacy Machine FlyingT



"الأصدقاء" المسؤلون عن "إم إف فلاينغ تي"

الفكرة: ماكسيميليان بوسير / "إم بي آند إف"
تصميم المنتج: إريك غيرود / "فرو ذا لوكينغ غلاس"
الإدارة التقنية والإنتاجية: سيرج كريكنوف / "إم بي آند إف"
الأبحاث والتطوير: توماس لورناتو، وروين كوتريل / "إم بي آند إف"
الأساليب والمختبر: ماثيل مونديل، أنتوني مونيه / "إم بي آند إف"

العلبة: جوزيبي دي ستيفانو/ "إس تي جي كريشن"
عجلة الدوران الجانبي/ المستنات/ المحاور: بول أندريه توندون/ "باندي"، و"ديكوبار سويس"، و"جيميل رواج"، و"لو تومب روتروفيه"
وحدات الزنبرك والتروس: آلان بيليه / "الفيل سويس"
الزنبرك الرئيسي والخزان: ستيفان شواب / "شواب فيلر"، و"أوكلبا"
التوربيون: "بريسيجن إنجنيرينغ"

الصفائح والجسور: بنجامان سينيو/ "أميكاب"، ورودرغ بوم / "هورلوفاب"، و"دي إي إم3" DEM3
ترصيح أحجار الألماس والماسات بتقطيع مستطيل "باغيت" (على العلبة، وشفيفة الميناء، والتاجين): جوزيبي دي ستيفانو/ "إس تي جي كريشن"
الموائن المصنوعة من الأحجار الكريمة: "غروه بلس ريب" Groh + Ripp
دوار التعبنة على شكل شمس: جان فيليب شيتولا / "ساندر إيه ميتو"
محامل الكريات: باتريس باريتي / "إم بي إس ميكرو بريسيجن سيستمز"
التشطيب اليدوي لمكونات الحركة: جاك-أدريان روشا ودينيس غارسيا / "سي-إل روشا"
زجاجة السافير: "سيبال"

معالجة البلورات السافيرية بالطلاء المضاد للانعكاس: أنتوني شواب / "إيكونورم"
العقارب أفعوانية الشكل: إيزابيل شيليه / "فيدلر"

تجميع الحركة: ديديه دوماس، وجورج فيسي، وأن غيتير، وإيمانويل ميتر، وهنري بورتينوف، وماتيو لوكوتر، وأماندين باسكول، ولويك رويير-نيكو/ "إم بي آند إف"
العلبة ومكونات الحركة: آلان لومارشان، ورومان كامبلو، وجان-باتيست بريتو، وستيفاني كارفالو كورنيل، وأرسين فوثون/ "إم بي آند إف"
مراقبة الجودة: سيريل فاله وجينيفر لونغبيرز / "إم بي آند إف"
خدمة ما بعد البيع: أنتوني مورينو / "إم بي آند إف"
المشيك: جوزيبي دي ستيفانو/ "إس تي جي كريشن"
التاجان: "شوفال فرير"
الحزام: "مولتيكوير"

علبة التقديم: أوليشيه بيرتون / "سواسانت إيه أونز"
اللوجيستيات والإنتاج: أشلي موسيه، وتيبو جوانار، ودافيد غافوت، وجان-لوك رويل، وماريلين ليفيك، وإيميلي بورنيه / "إم بي آند إف"
التسويق والعلاقات العامة: شاري ياديغاروغلو، وفانيسا أندريه، وأرنو ليجره، وبول غاي، وتاليا لابين / "إم بي آند إف"

تصميم الغرافيك: سيدوني بايز / "إم بي آند إف"
صالة عرض "ماد غاليري": هيرفي إستين ومارغو ديونيسيو سيرا / "إم بي آند إف"
المبيعات: تيبو فيردونكت، وفيرجيني مارشون، وسيدريك روسيل، وجان-مارك بوري، وأوغستين كيقوت / "إم بي آند إف"
صور الساعة: مارتن فان دير إندي، وأليكس تويشر، ولوران-كزافييه مولان، وإريك روسيه
صور الشخصيات: إريك روسيه

الموقع الإلكتروني: ستيفان باليه / "إيدياتيغ"
المادة الفيلمية: مارك-أندريه ديشو / "ماد لوكس"، ومانويل كارابيتسيس ودومينيك لانغ / "بروسكي ميديا"
النصوص: سوزان وونغ / "ورلدفيس"

مصادر الإلهام

الكشف عن الجانب الأثوي من "إم بي آند إف"

عن المحرك

"إم إف فلاينغ تي" - التفاصيل التقنية

"الأصدقاء" المسؤلون عن "إم إف فلاينغ تي"

"إم بي آند إف" - نشأتها كمختبر للمفاهيم

لمزيد من المعلومات، الرجاء الاتصال بـ:

شاري ياديغاروغلو - cy@mbandf.com / أرنو

ليجره - arl@mbandf.com

إم بي آند إف إس آر، 2, Route de Drize

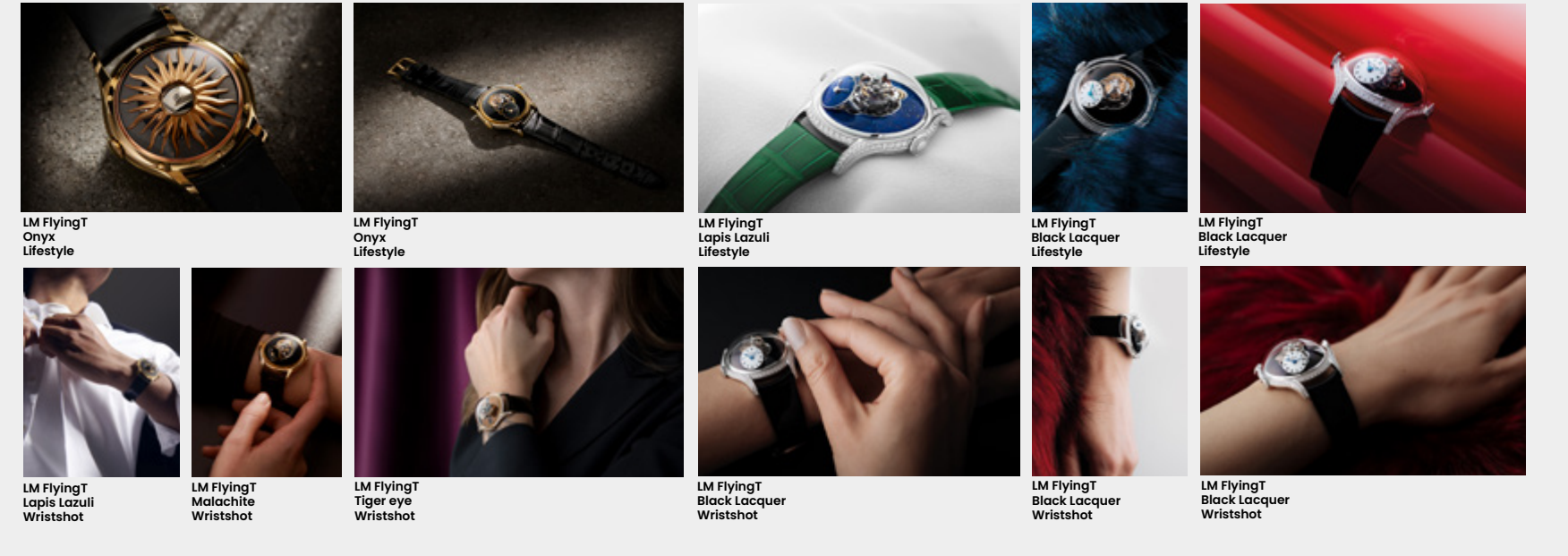
CH-1227 كاروج، سويسرا

هاتف +41.22.508.10.38

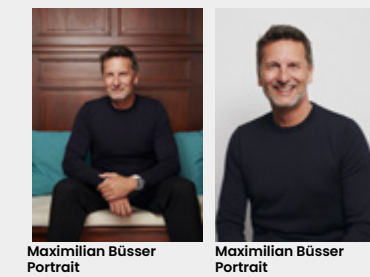
The machine



Lifestyle



Maximilian Büsser



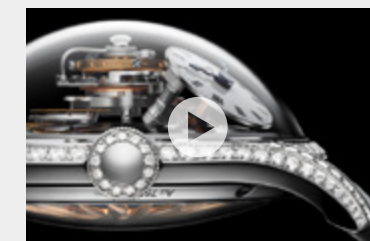
Maximilian Büsser Portrait

The Friends



Friends Landscape

Film



LM FlyingT Movie

Legacy Machine FlyingT



ولمّح جميع هذه الآلات الإبداعية منصّة عرض مناسبة، فقد اهتمدى بوسير إلى فكرة أن يتم وضعها في صالة عرض فنية جنباً إلى جنب أشكال متنوعة من الفن الميكانيكي، أبدعها فنانون آخرون، بدلاً من أن يتم عرضها داخل واجهة متجر تقليدية. وقد أدى هذا إلى إنشاء أولى صالات عرض "إم بي آند إف ماد غاليري" (M.A.D – ماد - هي اختصار لعبارة Mechanical Art Devices، أي آلات الفن الميكانيكي) في جنيف، والتي تبعتها لاحقاً ثلاث صالات عرض "ماد غاليري" في كل من تايبيه، ودي، وهونغ كونغ.

وهناك عدد من الأوسمة الرفيعة تقلدتها "إم بي آند إف"، نذكرنا بالطبيعة الابتكارية التي لونت رحلتها منذ تأسيسها حتى اليوم، على سبيل المثال لا الحصر، حصولها على ما لا يقل عن 9 جوائز في مسابقة Grand Prix d'Horlogerie de Genève ("جائزة جنيف الكبرى للساعات الراقية")، من بينها الجائزة الأولى والأهم: "العقرب الذهبي"، والتي تُمنح لأفضل ساعة في العام. ففي دورة العام 2022، فازت ساعة "إل إم سكوينشال إيفو" بجائزة "العقرب الذهبي"، بينما فازت ساعة "ماد 1 رد" M.A.D.1 RED بجائزة فئة "التحدي". وفي العام 2021، فازت ساعة "إل إم إكس" بجائزة "أفضل ساعة رجالية معقدة"، وساعة "إل إم إس إي إيدي جاكبه – أراوند ذي ورلد إن إيتي داير" بجائزة فئة "الحرف الفنية". أما في العام 2019، فقد ذهبت جائزة "أفضل ساعة نسائية معقدة" إلى ساعة "إل إم فلاينغ تي". وفي العام 2016 فازت "إل إم برتشيال" بجائزة "أفضل ساعة تقويم" في المسابقة، وفي 2012 فازت "ليغاسي ماشين رقم 1" بـ"جائزة الجمهور" (التي يتم التصويت عليها من قِبَل عشاق الساعات الراقية)، وكذلك بجائزة "أفضل ساعة رجالية" (التي يصوت عليها أعضاء لجنة التحكيم المحترفين). وفي 2010 فازت "إم بي آند إف" بجائزة "الساعة ذات أفضل فكرة وتصميم" عن تحفتها "إتش إم 4 ثندربولت". وأخيراً وليس آخراً، فازت "إم بي آند إف" في 2015 بجائزة "رد دوت: الساعة الأفضل على الإطلاق" – وهي الجائزة الكبرى في جوائز "رد دوت" العالمية، تكريماً لتحفتها "إتش إم 6 سبيس بايرت".

مصادر الإلهام

الكشف عن الجانب الأنثوي من "إم بي آند إف"

عن المحرك

"إل إم فلاينغ تي" – التفاصيل التقنية

"الأصدقاء" المسؤولون عن "إل إم فلاينغ تي"

"إم بي آند إف" - نشأتها كمختبر للمفاهيم

"إم بي آند إف" - نشأتها كمختبر للمفاهيم

تُعد "إم بي آند إف"، التي تأسست في العام 2005، مختبر المفاهيم الساعائية الأول من نوعه على مستوى العالم. فمع ابتكار أزيد من 20 حركة مميزة، أعادت تشكيل الخصائص الأساسية لآلات قياس الزمن "هورولوجيكال ماشين" و"ليغاسي ماشين"، التي حظيت بإعجاب منقطع النظير؛ تواصل "إم بي آند إف" اتباع رؤية مؤسسها ومديرها الإبداعي، ماكسيميليان بوسير، المتمثلة في إبداع فن حركي ثلاثي الأبعاد، من خلال تفكيك مفاهيم صناعة الساعات التقليدية.

بعد 15 عاماً قضاها في إدارة أرقى علامات الساعات، استقال ماكسيميليان بوسير من منصبه كمدير عام لدار "هاري ونستون" في العام 2005، من أجل تأسيس "إم بي آند إف" (اختصار لعبارة: ماكسيميليان بوسير وأصدقائه). و "إم بي آند إف" هي عبارة عن مختبر للمفاهيم الفنية والهندسية الدقيقة، مخصص حصراً لتصميم وتصنيع سلاسل صغيرة من الساعات ذات المفاهيم الثورية، والتي يبدعها بوسير بالتعاون مع مصنعي الساعات المهنيين الموهوبين، الذين يحترّمهم ويستمتع بالعمل معهم.

في العام 2007، كشفت "إم بي آند إف" النقاب عن أولى آلات قياس الزمن من إنتاجها: "هورولوجيكال ماشين"، أو "إتش إم 1"، والتي امتازت بعلبة نحتية ثلاثية الأبعاد، احتضنت محركاً (أي حركة) جميل التشطيب، مثل معياراً لآلات قياس الزمن "هورولوجيكال ماشين" المميزة التي ظهرت في ما بعد؛ وجميعها آلات تعلق ضمن وظائفها عن مرور الزمن، وليست آلات مقصورة على الإعلان عن مرور الزمن. وقد قامت إبداعات آلات قياس الزمن "هورولوجيكال ماشين" باستكشاف الفضاء (كما هي حال آلات "إتش إم 2"، و"إتش إم 3"، و"إتش إم 6)، والسماء (مثل آتي "إتش إم 4"، و"إتش إم 9)، وطرق السباقات ("إتش إم 5"، و"إتش إم إكس"، و"إتش إم 8")، وكذلك مملكة الحيوانات (مثل آتي "إتش إم 7"، و"إتش إم 10").

وفي العام 2011، أطلقت "إم بي آند إف" مجموعة آلات قياس الزمن "ليغاسي ماشين" ذات العُلب الدائرية، والتي تمتعت بتصاميم أكثر كلاسيكية (مفهوم "إم بي آند إف"، ليس أكثر)، ومثّلت احتفاءً بقم الامتياز التي بلغتها صناعة الساعات في القرن التاسع عشر، عبر إعادة تفسير التعقيدات التي أبدعها عباقرة صانعي الساعات المبتكرين في الماضي، من أجل إبداع أعمال فنية عصرية. وعقب إصدار "إل إم 1" و"إل إم 2" صدرت التحفة "إل إم 101"، وهي أول آلة لقياس الزمن من "إم بي آند إف" تتضمن حركة مطوّرة داخلياً بالكامل. بينما مثل كل من آلات "إل إم برتشيال" و"إل إم سبلت إسكيمينت" و"إل إم ثندردوم"؛ مزيداً من التوسع الإبداعي للمجموعة. ويشكّل العام 2019 نقطة تحول، مع إبداع أولى آلات قياس الزمن "ماشين" المخصصة للنساء من "إم بي آند إف": "إل إم فلاينغ تي"، واحتفلت "إم بي آند إف" في العام 2021 بمرور 10 سنوات على إصدار آلات قياس الزمن "ليغاسي ماشين"، من خلال إطلاق آلة "إل إم إكس". وبصفة عامة تقوم "إم بي آند إف" بالمهادلة بين إطلاق موديلات عصرية غير تقليدية بالمرّة من آلات قياس الزمن "هورولوجيكال ماشين"، وآلات "ليغاسي ماشين" المستوحاة من التاريخ.

وحيث إن حرف F في اسم العلامة MB&F - "إم بي آند إف" – يشير إلى كلمة Friends أي الأصدقاء، كان من الطبيعي حتماً بالنسبة إلى "إم بي آند إف"، أن تطور علاقات تعاون مع الفنانين، وصانعي الساعات، والمصممين، والمصنّعين؛ الذين تعجب بأعمالهم وتقدرها.

وقد أدى هذا التعاون إلى إيجاد فئتين جديدتين ضمن إبداعات العلامة؛ هما: "فن الأداء" و"الإبداعات المشتركة". وفي حين أن ساعات "فن الأداء" هي عبارة عن آلات سبق أن أبدعتها "إم بي آند إف"، أعيد تصويرها بواسطة موهبة إبداعية خارجية؛ فإن "الإبداعات المشتركة" ليست ساعات يد وإنما أنواع أخرى من آلات قياس الزمن، تم تشكيلها وتصنيعها باستخدام آليات صناعة سوسرية فريدة من نوعها، بناء على أفكار وتصاميم "إم بي آند إف". وبينما العديد من هذه "الإبداعات المشتركة"، مثل ساعات الطاولة غير التقليدية التي تم إبداعها بالتعاون مع شركة "ليبيه 1839"، يخبر عن مرور الزمن، فقد أنتج التعاون مع كل من علامة "روج" ودار "كاران داش" أشكالاً أخرى من الفن الميكانيكي.

لمزيد من المعلومات، الرجاء الاتصال بـ:

شاري ياديغاروغلو - cy@mbandf.com / أرنو

ليجره - arl@mbandf.com

إم بي آند إف إس آر, 2, Route de Drize

CH-1227 كاروج، سويسرا

هاتف +41.22.508.10.38

