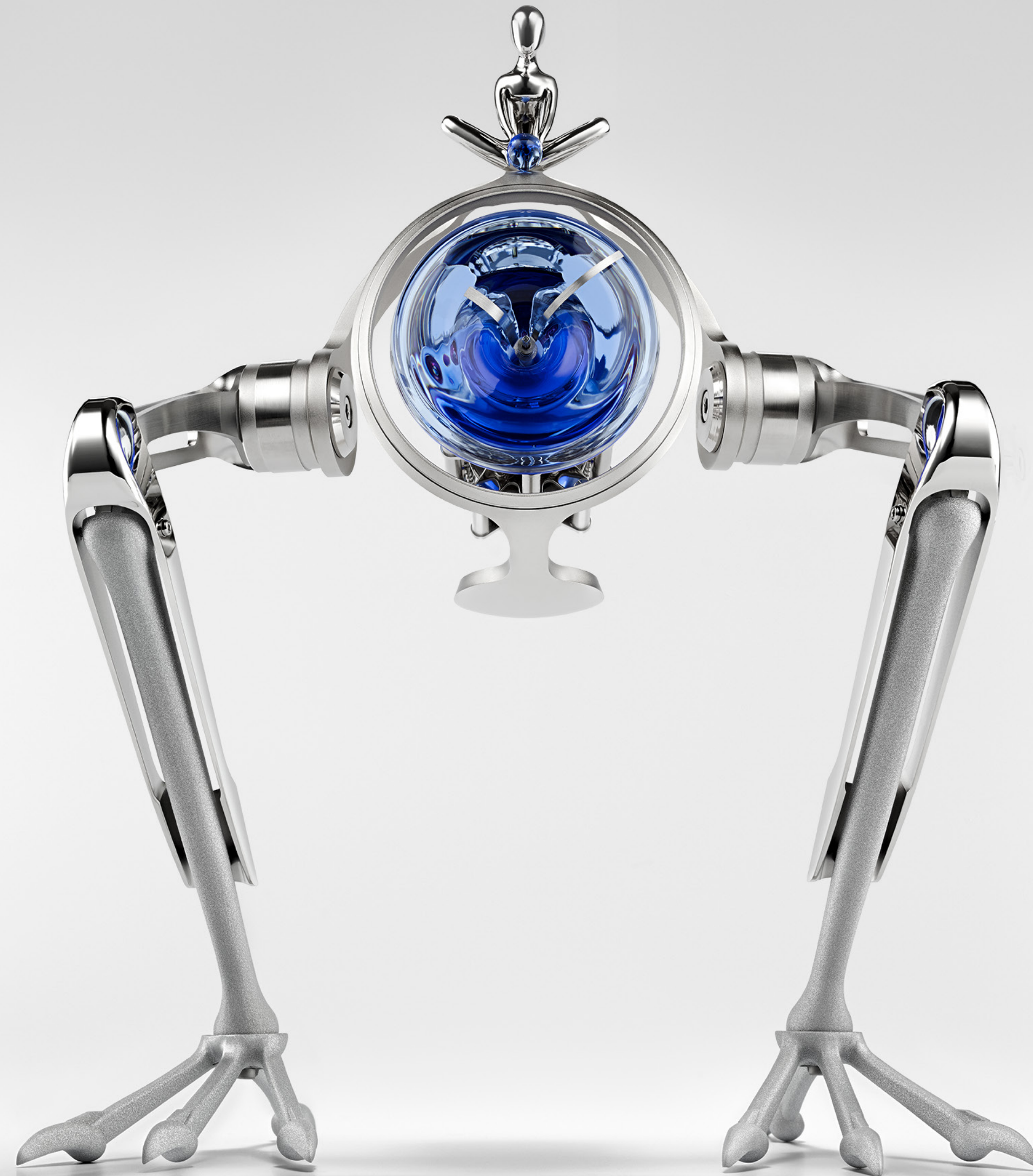
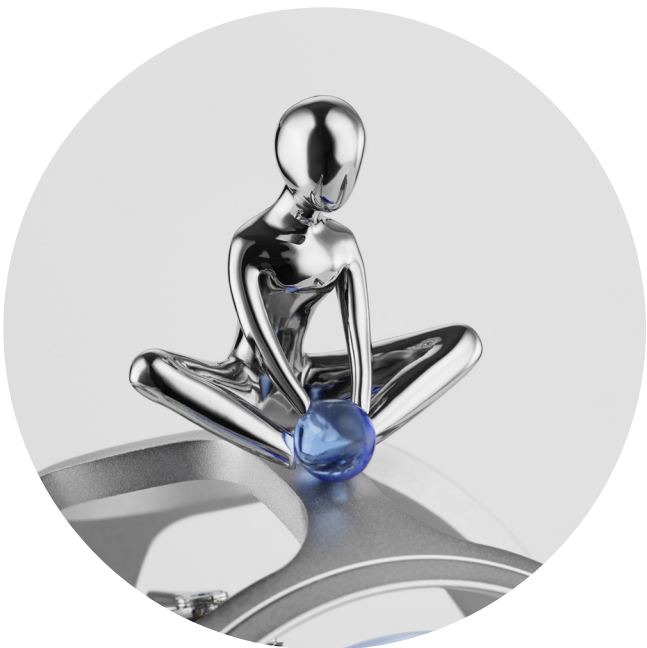


TOM & T-REX

ONLYWATCH

MB&F + L'ÉPÉE 1839





TOM & T-REX

MB&F + L'ÉPÉE FOR ONLY WATCH

摘要

全球最受矚目的鐘錶慈善拍賣會 Only Watch 於2019 年邁入第八屆，持續為罕見疾病杜顯氏Duchenne肌肉萎縮症發聲，並致力為此類好發於男性孩童的遺傳疾病研發解藥。本次是 MB&F 第五度參與 Only Watch 慈善拍賣會，拍賣會中也捐贈出一件 MB&F 作品以支持摩納哥肌肉萎縮症防治協會。

MB&F在過去幾屆皆從原有系列中為 Only Watch 挑選出獨一無二的作品並融入與拍賣會相關的視覺元素。而 2019 年的 Only Watch 限定版則由 MB&F與 L'Épée聯手合作，首次推出從未發表的作品，藉此突顯拍賣會的獨特地位。

MB&F 與 L'Épée 1839 攜手合作，預計於 2019 年 8 月底發售 T-Rex 機械座鐘系列，而「Tom 與 T-Rex」為系列中率先亮相的唯一款式，絕無僅有。

「Tom 與 T-Rex」和即將發售的 T-Rex 系列有何不同之處？這只混種野獸的身軀有著猶如幼童的雕刻，MB&F 與 L'Épée將其命名為 Tom，為駕馭 T-Rex 的騎士；他不但是 T-Rex 的最佳夥伴，也是這隻兇悍座騎的守護者。

Tom 正是深受杜顯氏肌肉萎縮症纏身的病童化身，這個病症會使患者逐漸喪失基本行動能力，連行走都有困難。在意識清晰的日子中，Tom 被險惡的現實生活糾纏著，他遇到了 T-Rex 這個朋友，帶著他前往從未想像過的瘋狂冒險。Tom 僅有 4.3 公分高，不及 T-Rex 26.5 公分高的五分之一，以現實生活的比例來看，就有如一般公寓的兩層樓高。Tom 盤腿坐著，帶著稚氣、看似寧靜卻又脆弱的坐姿，他的視線朝下盯著手裡捧著的透明藍色穆拉諾玻璃，彷彿在另一個世界神遊...

孩童的想像力極為豐富，尤其是病痛纏身或有殘疾的孩童。T-Rex 正是思緒天馬行空的出口，恐龍龐大身軀踏出撼動地面的步伐，一切都逃不出一對全能機械眼的銳利視線，載著好夥伴勇闖奇幻國度。T-Rex 的「眼球」為工匠人工吹製而成的藍色穆拉諾玻璃大理石，同時也是座鐘的面盤，透過中央的半環狀零件推動兩枚弧型指針顯示小時與分鐘。

T-Rex 也暗喻著支撐病童度過每一天的必要條件：天馬行空的想像空間能夠強化意志，而科學進步在未來將孕育出解藥，最先產生連結的是這些象徵性的元素，但也進一步延伸至鐘款背後的機械動力以及高品質傳統製鐘工藝。搭載 L'Épée 1839 自行設計製造的手動上鍊機械機芯，由201枚精緻零件組成，小時與分鐘以每小時震頻2.5Hz (18,000vph) 的平衡擺輪調節，單一發條盒可提供至少達 8 天的動力儲存。

時間設置透過鑰匙插入穆拉諾玻璃鐘面的中間，從機芯後方上鍊即可儲存動力。

T-Rex 主要以鍍鈹黃銅，青銅，不鏽鋼與穆拉諾玻璃材質製成，在執行此大膽設計時，兩種材質的剛柔特性成了一大挑戰。T-Rex 的雙腿雖無法移動，但在設計上卻特別呈現其活力與動態感。結合噴砂與拋光表面，讓光線與 T-Rex 的身軀產生互動，使整體更顯輕盈靈活，就像帶著小小騎士隨時奔向沒有病痛的境地。



摘要

TOM 與 T-REX 的相關詳細資訊

ONLY WATCH 慈善拍賣會

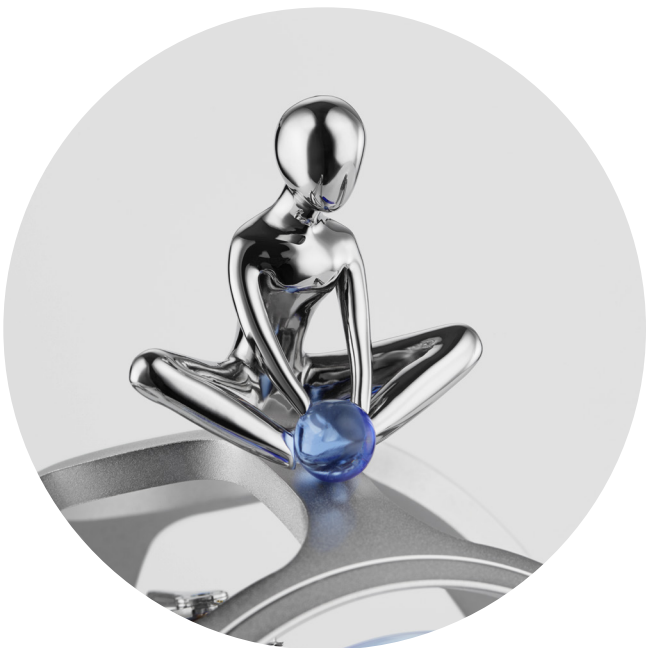
TOM & T-REX：技術規格

L'ÉPÉE 1839 — 瑞士穩居龍頭地位の時鐘製作廠

MB&F — 概念實驗室的起源

如需詳細資料，請聯絡：

CHARRIS YADIGAROGLOU,
MB&F SA, RUE VERDAINE 11,
CH-1204 GENEVA, SWITZERLAND
電子信箱: CY@MBANDF.COM
電話: +41 22 508 10 33



TOM & T-REX

MB&F + L'ÉPÉE FOR ONLY WATCH

TOM 與 T-REX 的相關詳細資訊

Tom 與 T-Rex 為 2019 年秋季將推出的 T-Rex 系列打先鋒，但部分設計經過調整，此獨特的作品特別為 Only Watch 慈善拍賣會而打造。

T-Rex 系列比照 MB&F 推出的其他座鐘作品，同樣與瑞士頂級製鐘廠 L'Épée 1839 合作。在 MB&F 與 L'Épée 聯手打造的十款座鐘中，T-Rex 的設計與動物王國系列主題最接近，如 Octopod 或 Arachnophobia。而材質運用上，如彩色穆拉諾玻璃，則類似 Medusa。設計概念的部分，組成 T-Rex 身軀的全能環景機器「眼球」讓這款時鐘比較接近 Balthazar、Melchior 與 Sherman。

T-REX 的雙腿依照實際霸王龍骨骼，運用 3D 掃描恐龍化石而製成，以呈現栩栩如生的設計。

Tom 與 T-Rex 和其他 MB&F 推出的 Only Watch 限定款同樣具備和此慈善活動意義深度連結的特別設計—年輕小男孩的騎士外型鍍鈹黃銅雕塑，手中捧著神秘的淡藍色穆拉諾玻璃大理石。

半環狀的鐘面也同樣為工匠親自吹製而成的穆拉諾玻璃，作為 T-Rex 的「眼球」。這款專為「Only Watch」慈善活動獨家製作的座鐘選用淡藍色的穆拉諾玻璃，後續將推出的系列則分別搭配紅色、深藍與綠色穆拉諾玻璃。

T-Rex 的心臟為搭載 138 枚零件組成的機芯，具備 2.5Hz (18,000bph) 的震頻。將鑰匙插入穆拉諾玻璃鐘面的中間可設置時間，透過同一把鑰匙從機芯後方上鍊即可儲存動力。

ONLY WATCH 慈善拍賣會

成立於 2005 年，由摩納哥肌肉萎縮症防治協會舉辦，在摩納哥王子阿爾貝二世親王的資助下組織活動，Only Watch 主要為珍稀鐘錶品項，兩年一度的拍賣活動。籌獲的資金用於幫助和治療神經肌肉疾病，尤其是杜顯氏肌肉萎縮症的研究。至今拍賣會已籌得超過 4 千萬歐元，共舉辦了 7 屆。

2019 年 Only Watch 拍賣會將於日內瓦舉行，為第三次選於日內瓦舉辦。拍賣會開始前，參與拍賣的鐘錶系列將展開全球巡迴，首先選於摩納哥遊艇展 (2019 年 9 月 25 日至 28 日) 展示，接著前進亞洲、中東、美國，最後再返回歐洲。

Only Watch 2019 將於 11 月 9 日星期六舉行，由資深專業的佳士得拍賣行二度舉辦此世界頂級製錶慈善活動。



摘要

TOM 與 T-REX 的相關詳細資訊

ONLY WATCH 慈善拍賣會

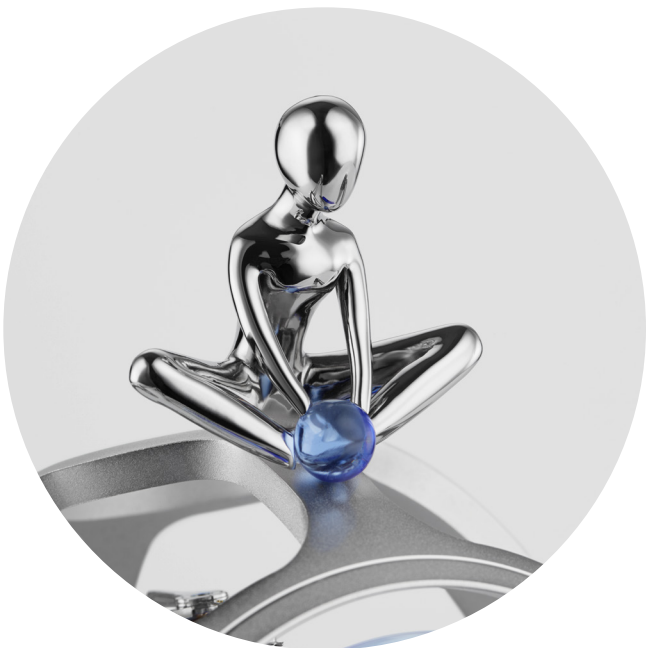
TOM & T-REX：技術規格

L'ÉPÉE 1839 — 瑞士穩居龍頭地位的時鐘製作廠

MB&F — 概念實驗室的起源

如需詳細資料，請聯絡：

CHARRIS YADIGAROGLOU,
MB&F SA, RUE VERDAINE 11,
CH-1204 GENEVA, SWITZERLAND
電子信箱: CY@MBANDF.COM
電話: +41 22 508 10 33



TOM & T-REX

MB&F + L'ÉPÉE FOR ONLY WATCH

TOM & T-REX：技術規格

「Tom & T-Rex」為2019 Only Watch 慈善拍賣會限定專屬作品，預計將於2019年八月底推出 T-Rex 系列限定作品。

顯示

小時與分鐘

大小

尺寸：308 mm (高) x 258 mm x 178 mm

零件數 (機芯)：201枚

重量：約 2公斤

鐘身/外殼

鐘面與大理石：穆拉諾手吹玻璃

材質：精鋼、鍍鈹黃銅、青銅

打磨裝飾：拋光、緞面處理及噴砂處理

鐘身零件：63枚

機芯

L'Épée 1839 機芯，由 MB&F 設計研發

震頻：2.5 Hz / 18,000 vph

動力儲存：8日

機芯零件：138枚

寶石數：17顆

時間設定：以鑰匙插入鐘面的中間即可設定時間，將鑰匙插入背面發條盒則可上鍊。

摘要

TOM 與 T-REX 的相關詳細資訊

ONLY WATCH 慈善拍賣會

TOM & T-REX：技術規格

L'ÉPÉE 1839 — 瑞士穩居龍頭地位的時鐘製作廠

MB&F — 概念實驗室的起源

如需詳細資料，請聯絡：

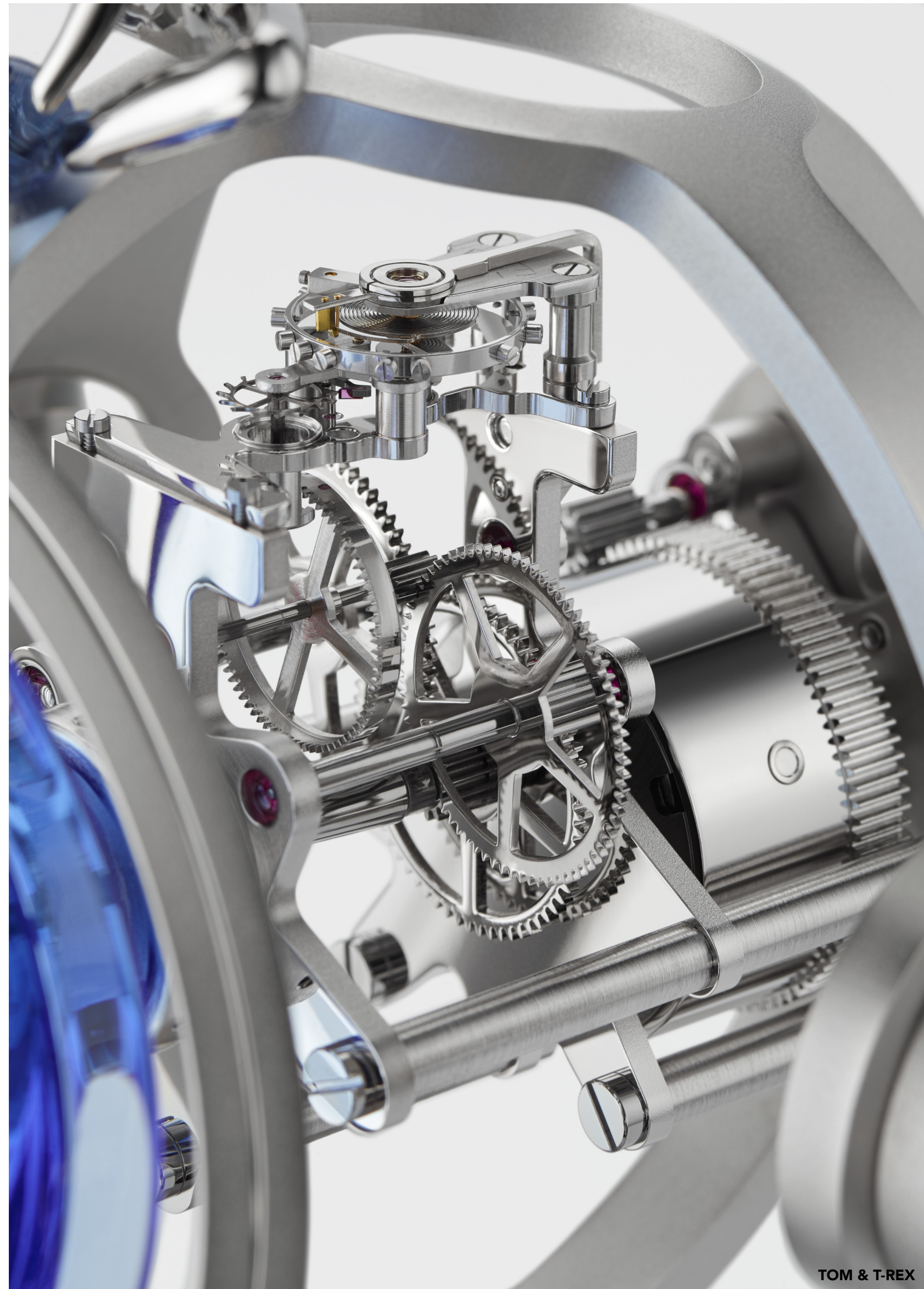
CHARRIS YADIGAROGLU,

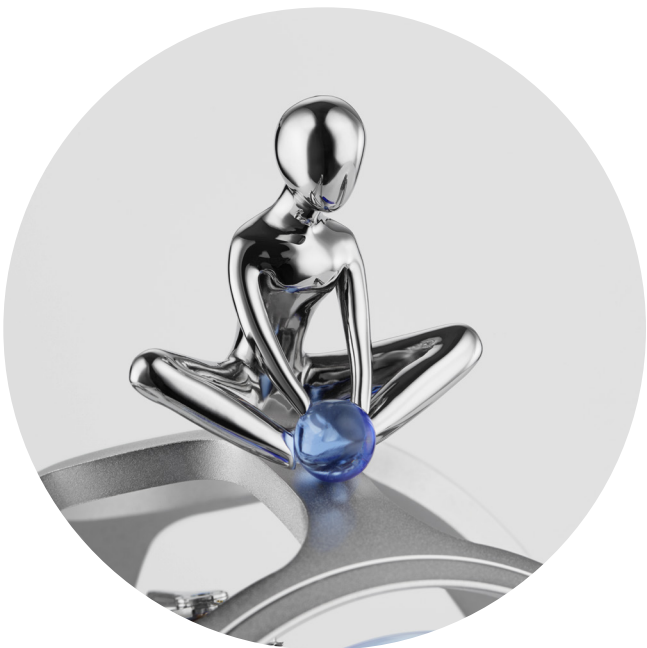
MB&F SA, RUE VERDAINE 11,

CH-1204 GENEVA, SWITZERLAND

電子信箱: CY@MBANDF.COM

電話: +41 22 508 10 33





TOM & T-REX

MB&F + L'ÉPÉE FOR ONLY WATCH

L'ÉPÉE 1839 — 瑞士穩居龍頭地位的時鐘製作廠

175多年來，L'Épée始終堅持站在腕錶和鐘錶製造的最前線。如今，它已成為瑞士唯一專注於頂級時鐘製作的錶廠。L'Épée錶廠是由Auguste L'Épée於1839年創立於法國靠近貝桑松的地方創立，其最初是製造音樂盒和腕錶的零組件，L'Épée的品牌特徵就是其所有的零件都是全部以手工打造而成。

1850年推出了自主生產的「平台擒縱」（platform escapement），其是專門為鬧鐘、桌鐘和音樂腕錶所專門創造的擒縱器，奠定公司發展及良好信譽的關鍵一步。1887年，錶廠一年就製造了24,000枚平台擒縱器。這家錶廠也成為擁有許多特殊擒縱專利的知名專業品牌，如防撞擒縱（anti-knocking）、自動擒縱（auto-starting）與恆定動力擒縱（constant-force）……等；L'Épée也是當時幾個知名錶廠的主要擒縱器供應商。此外L'Épée在國際展覽中亦贏得了許多金牌獎項的肯定。

在20世紀中，L'Épée靠著卓越非凡的攜帶式座鐘，獲得極佳的聲譽，對許多人來說，L'Épée的時鐘不僅代表著權勢與地位；它更成為法國政府贈送重要外賓的官方指定禮品。1976年當協和號超音速客機開始商業飛行時，L'Épée的壁鐘更被選作機艙設備，以提供旅客正確時間。1994年，L'Épée藉由建造一座具有補償式鐘擺（compensated pendulum）、舉世最巨大的時鐘Giant Regulator，展現了錶廠對挑戰極限的渴望和能力，這座時鐘高答2.2公尺、重1.2公噸，光是機械機芯即重達120公斤，總共耗費了2,800個工時打造而成。

摘要

TOM 與 T-REX 的相關詳細資訊

ONLY WATCH 慈善拍賣會

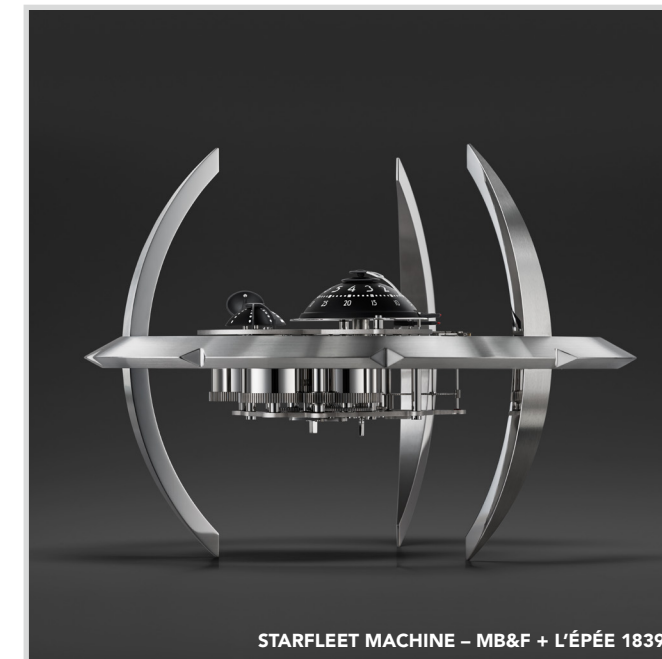
TOM & T-REX：技術規格

L'ÉPÉE 1839 — 瑞士穩居龍頭地位的時鐘製作廠

MB&F — 概念實驗室的起源

如需詳細資料，請聯絡：

CHARRIS YADIGAROGLOU,
MB&F SA, RUE VERDAINE 11,
CH-1204 GENEVA, SWITZERLAND
電子信箱: CY@MBANDF.COM
電話: +41 22 508 10 33



STARFLEET MACHINE - MB&F + L'ÉPÉE 1839



ARACHNOPHOBIA - MB&F + L'ÉPÉE 1839



OCTOPOD - MB&F + L'ÉPÉE 1839



GRANT - MB&F + L'ÉPÉE 1839



TOM & T-REX

MB&F + L'ÉPÉE FOR ONLY WATCH

MB&F — 概念實驗室的起源

全球第一個鐘錶概念實驗室 MB&F於 2019 年邁入14周年。憑藉16枚非凡出眾的機芯，成就廣受好評的 Horological與 Legacy Machines 系列作品，MB&F延續創辦人兼創意總監 Maximilian Büsser的願景，持續解構傳統製錶工藝，創造3D動態藝術。

在經歷15年管理知名鐘錶品牌後，Maximilian Büsser於2005年辭去Harry Winston董事總經理一職並創立的MB&F，也就是Maximilian Büsser & Friends。MB&F是一間藝術及微工程概念實驗室，並透過一群出眾的獨立鐘錶專家，共同致力於設計及製造出極具創意且重要的概念手錶。與這些菁英共同合作研發，讓Max相當樂在其中。

2007年，MB&F推出第一只腕錶Horological Machine No1 (HM1) 透過其複雜多層次、3D立體架構腕錶的概念與錶壇首次採用的完美機芯傳動結構，奠定了品牌在獨立製錶的一席之地，後續推出的Horological Machine 系列錶款—更分別透過太空 (HM2、HM3、HM6)、天空 (HM4、HM9)、賽道 (HM5、HMX、HM8)，及海洋 (HM7)，傳達訴說著時間的歷程，而不是僅止於報時。

2011年，MB&F發表了Legacy Machine系列，這是一個受到傳統製錶所啟發的全新系列，藉由優異的鐘錶技術來重新詮釋複雜機械，以創造出極富當代風格的機械工藝向19世紀的超凡製錶技藝致敬。從LM1到LM2，MB&F更研發了自製機芯LM101。後續推出 LM Perpetual 與 LM Split Escapement，使系列更加完整。自此，MB&F開始交替發表顛覆傳統的創新Horological Machines系列與源自傳統經典啟發製成的Legacy Machines系列。2019 年是MB&F的創作轉捩點，精彩獻上首款女性專屬腕錶：LM FlyingT。

MB&F 的 F 代表的是 Friends，因此MB&F 與其推崇的藝術家、製錶師、設計師及製作工坊聯手合作是最自然不過的事情。聯手合作的領域分為兩種：「行為藝術」(Performance Art) 與「共同創作」(Co-creations)。「行為藝術」由 MB&F 品牌邀請業界創意人才重新詮釋腕錶系列作品，「共同創作」則以非腕錶的其他機械型態呈現，由MB&F 發想與設計，經由特定的瑞士工坊負責技術與製造。其中共同創作如與鐘錶廠L'Épée 1839 共同打造的機械座鐘以報時為主，其他和音樂盒大廠Reuge 與專業書寫用具商Caran d'Ache的合作則為另種形式的機械藝術表現。

Büsser希望跳脫傳統店面形式，為這些機械作品提供最佳的展示空間，便興起開設藝廊的想法，將各藝術家打造的機械藝術作品集於一地，第一間 MB&F M.A.D.Gallery (M.A.D. 代表Mechanical Art Devices 機械藝術裝置) 也因此誕生於日內瓦，之後也陸續於台北、杜拜與香港設立 M.A.D.Gallery。

除了Horological 與 Legacy Machines 系列，MB&F與音樂盒大廠 Reuge 攜手合作，領先推出 Music Machines 1、2、3 系列，也和 L'Épée 1839 一同構思別出心裁的太空站造型座鐘 (Starfleet Machine)、火箭造型座鐘 (Destination Moon)、蜘蛛造型掛鐘 (Arachnophobia)、章魚造型座鐘 (Octopod) 以及其他三款機器人座鐘 (Melchior, Sherman, and Balthazar)。2016 年，MB&F 與 Caran d'Ache 併肩合作，打造 Astrograph 火箭造型機械鋼筆。

一路走來，MB&F榮獲多項大獎肯定，持續耕耘創新領域。獲頒4 座首屈一指的日內瓦鐘錶大賞獎項：2016 年，LM Perpetual 榮獲鐘錶大賞的最佳萬年曆腕錶獎；2012 年，Legacy Machine No.1奪得「最受公眾歡迎獎」（由鐘錶迷投票選出）以及「最佳男裝腕錶獎」（由評審投票選出）的雙重肯定。2010年，MB&F以HM4 Thunderbolt贏得「最佳概念與設計腕錶」的獎項。而2015年，MB&F以獨特的HM6 Space Pirate宇宙海盜在國際紅點大展上榮獲「紅點」的「最佳中的最佳」大獎 (Red Dot: Best of the Best)。

摘要

TOM 與 T-REX 的相關詳細資訊

ONLY WATCH 慈善拍賣會

TOM & T-REX：技術規格

L'ÉPÉE 1839 — 瑞士穩居龍頭地位の時鐘製作廠

MB&F — 概念實驗室的起源

如需詳細資料，請聯絡：

CHARRIS YADIGAROGLOU,
MB&F SA, RUE VERDAINE 11,
CH-1204 GENEVA, SWITZERLAND
電子信箱: CY@MBANDF.COM
電話: +41 22 508 10 33

WWW.MBANDF.COM

枝狀目錄

其他語言新聞資料

+所有產品照片(低解析及高解析檔案)

THE MACHINE



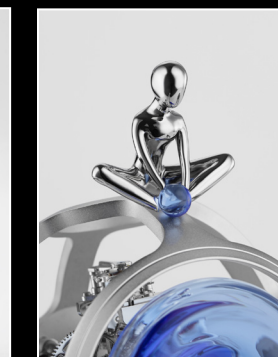
TOM & T-REX FACE



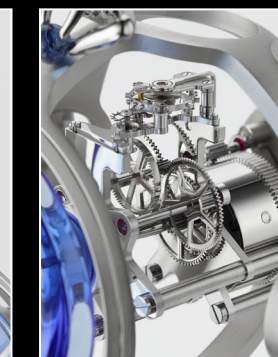
TOM & T-REX FRONT



TOM & T-REX PROFILE



TOM & T-REX FELLOW



TOM & T-REX CLOSE-UP



TOM & T-REX IN-SITU 1



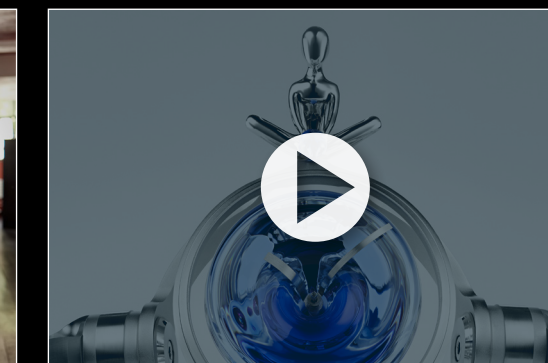
TOM & T-REX IN-SITU 2

FRIENDS



MAXIMILIAN BÜSSER AND ARNAUD NICOLAS

THE FILM



FOLLOW US ON SOCIAL MEDIA @MBANDF