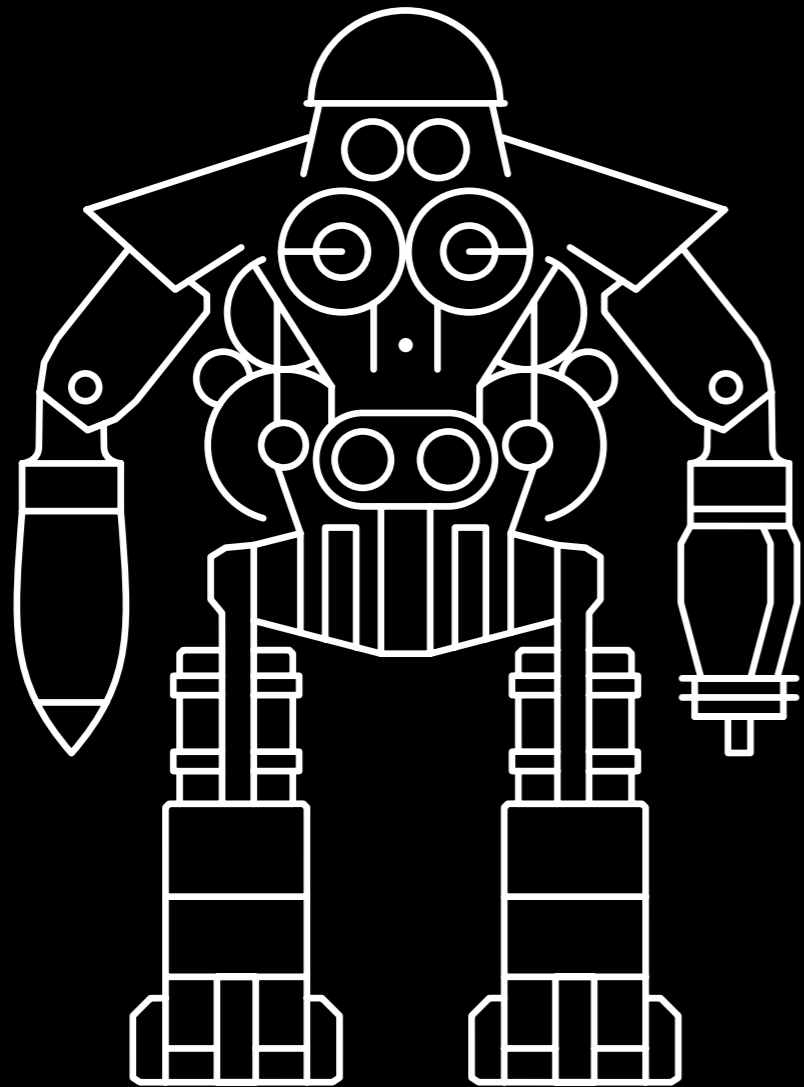


MELCHIOR

MB&F BY L'EPÉE 1839



MB&F
×
L'EPÉE 1839

5 / 22

RIASSUNTO

7 / 22

MELCHIOR – UN OROLOGIO-ROBOT DA TAVOLO

10 / 22

PARTICOLARI DEL MOVIMENTO DI MELCHIOR

11 / 22

IL NOME “MELCHIOR”

13 / 22

CARATTERISTICHE TECNICHE

17 / 22

MB&F / UN LABORATORIO CONCETTUALE PLURIPREMIATO

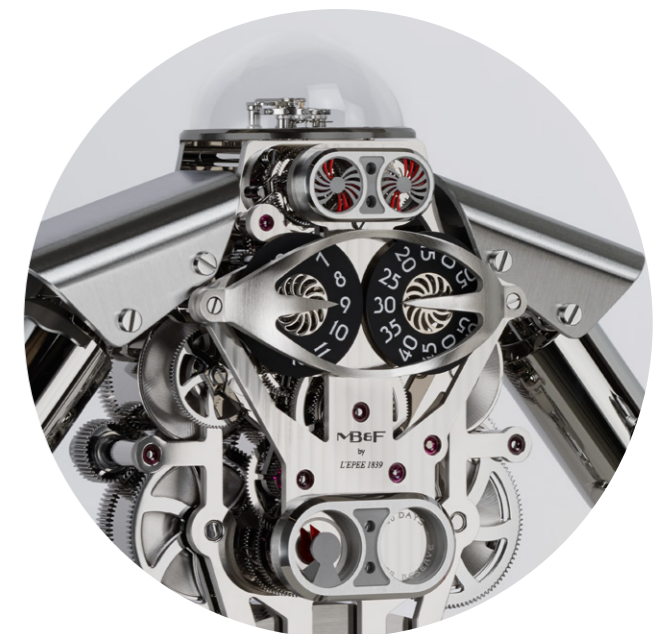
20 / 22

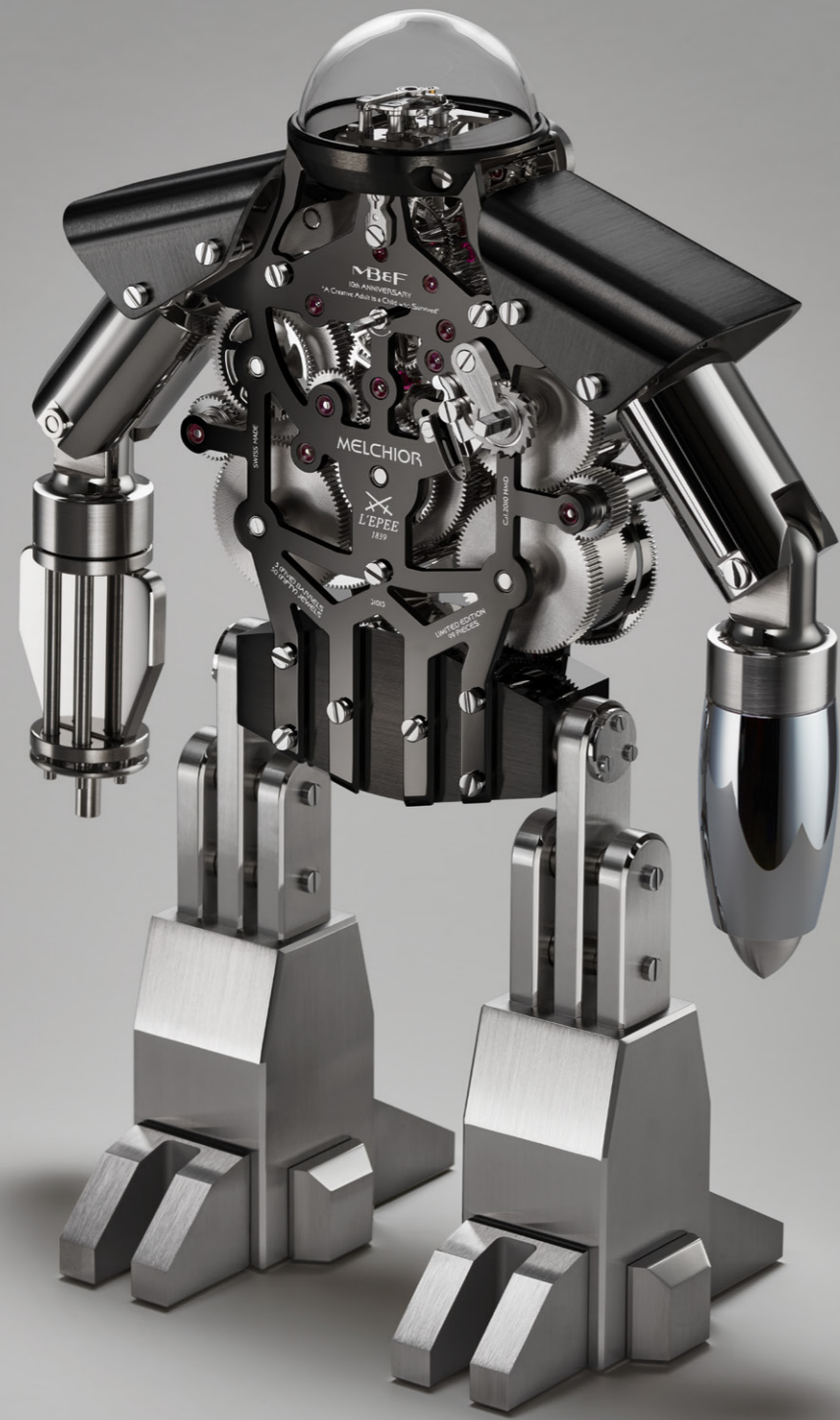
L'EPÉE 1839 / LA PRIMA MANIFATTURA OROLOGIERA SVIZZERA

21 / 22

CARTELLA DE CONTENUTO

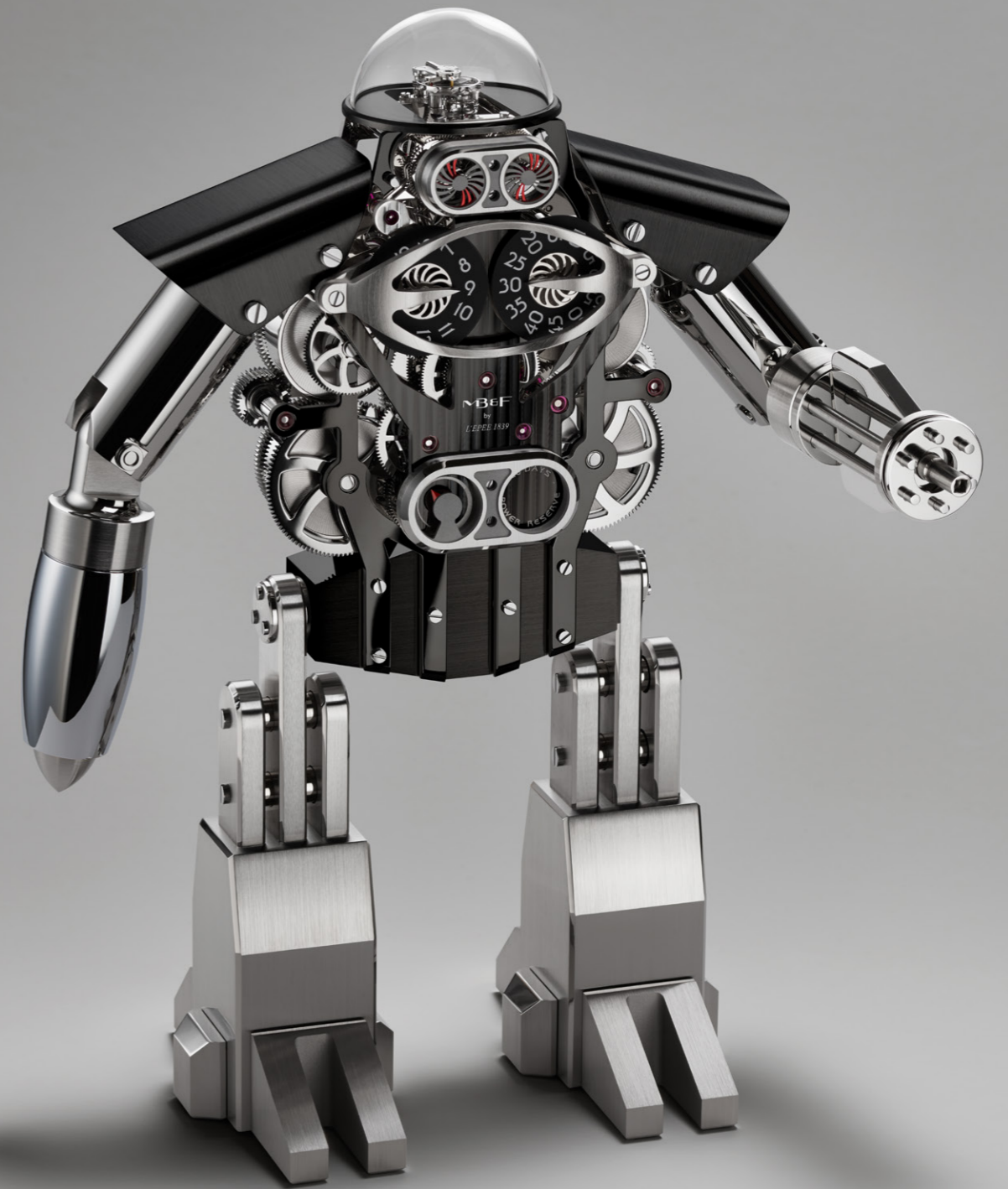
PER ULTERIORI INFORMAZIONI
CONTATTARE:
CHARRIS YADIGAROGLOU,
MB&F SA,
RUE VERDAINE II,
CH-1204 GINEVRA, SVIZZERA
EMAIL: CY@MBANDF.COM
TEL: +41 22 508 10 33





MELCHIOR 'DARK AND LIGHT' EDITION

MB&F BY L'EPÉE 1839



MELCHIOR 'DARK AND LIGHT' EDITION

MB&F BY L'EPÉE 1839

MELCHIOR

MB&F BY L'ÉPÉE 1839

RIASSUNTO

Fondata nel 2005, MB&F festeggia il primo decennio di attività nel 2015. In occasione dell'evento, il laboratorio di orologeria concettuale con sede a Ginevra presenterà durante l'anno una serie di creazioni in "Edizione Anniversario" dal tema: "Un adulto creativo è un bambino sopravvissuto". La prima creazione, realizzata in collaborazione con L'Épée 1839, prende il nome di Melchior: uno straordinario robot cinetico che può ricordare i sogni d'infanzia di molti, ma che risulta essere un orologio da tavolo meccanico, dalle finiture impeccabili e costituito da 480 componenti.

Con una vera armatura in acciaio e ottone, uno sguardo luccicante e misterioso, un cervello animato e braccia muscolose e articolate – dotato di un lanciarazzi a destra e di una mitragliatrice Gatling a sinistra – Melchior è il robot che tutti vorremmo come amico nella lotta contro Darth Vader. Osservandolo più attentamente, Melchior è un magnifico orologio da tavolo di alta gamma con ore saltanti, minuti a scorrimento, doppi secondi retrogradi e una riserva di carica di 40 giorni: un omaggio all'orologeria classica più raffinata.

Ideato e sviluppato dal laboratorio concettuale MB&F, progettato e realizzato da L'Épée 1839 – l'unica manifattura svizzera specializzata nella fabbricazione di orologi da tavolo di alta gamma – Melchior è il frutto della ricerca di Maximilian Büsser per reinterpretare un ardente desiderio infantile: avere un amico robot.

"Tanto tempo fa, in una galassia lontanissima, il migliore amico dell'uomo era il suo robot", afferma Büsser. "Quando avevo 10 anni ero un fan di Guerre stellari e sapevo che Luke Skywalker non avrebbe mai potuto avere la meglio se non fosse stato per i droidi come R2-D2 – un robot leale, intraprendente, coraggioso e sempre pronto a salvare i suoi amici. Da figlio unico ho sempre immaginato di avere un amico robot... Melchior realizza un sogno d'infanzia".

Soprannominando questo orologio-robot "Melchior" – un nome di tradizione familiare – Büsser ha sviluppato il concetto con il designer Xin Wang, scegliendo un movimento orologiero di alta gamma realizzato da L'Épée e rivisitandolo con una testa meccanica e il tronco di un robot. Le ore saltanti e i minuti a scorrimento sul petto di Melchior sono visualizzati attraverso dischi con i numerali caratteristici di MB&F – con indicatori incorporati sulla corazza – mentre un quadrante posizionato sull'addome di Melchior

costituisce l'indicatore di riserva di carica. Interessante è l'autonomia di questo robot che, grazie al movimento estremamente leggibile e finemente rifinito, possiede una riserva di carica di 40 giorni – quando per la maggior parte degli orologi da tavolo è di soli otto giorni – grazie alle principali molle dei cinque bariletti che compongono il robusto tronco di Melchior. I bariletti sono in serie per ottenere prestazioni ottimali.

La funzione retrograde degli espressivi occhi di Melchior segna intervalli di 20 secondi. La combinazione di aperture fisse e dischi girevoli, entrambi con motivi a elica radiale, conferisce l'impressione che Melchior apra e chiuda gli occhi, e l'effetto lampeggiante che ne risulta rende il robot più umano e tenero.

Un'ulteriore animazione è data dal regolatore, dal delicato ticchettio e dalla complicata composizione visibile attraverso la cupola di protezione in vetro lucido. Se la cupola di protezione funge da teschio, il regolatore simboleggia il cervello di Melchior al lavoro e proprio come il cervello governa il corpo, il regolatore governa la precisione dell'orologio.

Un vero amico robot è quello con cui si può giocare e Melchior non delude nemmeno in questo. Le braccia in acciaio ruotano e gli avambracci si muovono su e giù – una straordinaria manovrabilità per puntare il lanciarazzi o la mitragliatrice Gatling per respingere il nemico. Con un design dalle linee pulite, la pistola si stacca e funge da chiave di carica del movimento/regolazione dell'ora.

Melchior è disponibile in un'edizione limitata di 99 esemplari, nelle versioni monocromatica "chiara" o nella versione bicromatica "chiaro e scuro", quest'ultima dotata di componenti trattati con PVD nero.

PER ULTERIORI INFORMAZIONI
CONTATTARE:
CHARRIS YADIGAROGLOU,
MB&F SA,
RUE VERDAINE II,
CH-1204 GINEVRA, SVIZZERA
EMAIL: CY@MBANDF.COM
TEL: +41 22 508 10 33

PER ULTERIORI INFORMAZIONI
CONTATTARE:
CHARRIS YADIGAROGLOU,
MB&F SA,
RUE VERDAINE II,
CH-1204 GINEVRA, SVIZZERA
EMAIL: CY@MBANDF.COM
TEL: +41 22 508 10 33

MELCHIOR

MB&F BY L'ÉPÉE 1839

MELCHIOR – UN OROLOGIO-ROBOT DA TAVOLO

Melchior è composto da circa 480 componenti, ognuno lavorato e rifinito dall'atelier svizzero L'Épée, tranne i 50 rubini del movimento. 334 straordinari componenti costituiscono il movimento, mentre gli altri 146 costituiscono la struttura e l'armatura. Tale era l'originalità del robot concettuale di MB&F che L'Épée ha dovuto mettere a punto diversi nuovi componenti ad hoc: la manifattura ha innanzitutto provveduto alla lavorazione, alla finitura e all'assemblaggio di parti come la cupola di protezione in vetro, che costituisce il teschio di Melchior, nonché alla realizzazione della chiave di carica del movimento / regolazione dell'ora in acciaio inossidabile in modo che potesse assomigliare a una mitragliatrice Gatling.

La chiave di carica del movimento/regolazione dell'ora si inserisce nella cavità del gomito sinistro di Melchior. È fissata a un minuscolo magnete sufficientemente resistente per bloccare la chiave, ma non così forte da pregiudicare il funzionamento del movimento. La chiave è costituita da una bussola quadrata a doppia profondità che si adatta perfettamente alle coppie quadrate posizionate sul dorso di Melchior. Una delle coppie permette di caricare il movimento, l'altra di regolare l'ora.

Partendo dal lavoro di progettazione di MB&F, L'Épée ha minuziosamente messo a punto i vari componenti dell'armatura, scegliendo con cura i materiali secondo le proprietà richieste. Laddove la precisione era fondamentale – per le parti cinetiche di Melchior e per il lanciarazzi di precisione – è stato scelto l'ottone. L'armatura, invece, è stata realizzata principalmente in acciaio inossidabile, fornendo una resistenza ottimale a eventuali agenti esterni. L'Épée ha infine impreziosito la struttura di Melchior con una serie di accattivanti finiture – tra cui anglage, lucidatura a specchio, satinatura, satinatura circolare, sabbiatura e lucidatura.

"L'Épée è una manifattura straordinaria, con cui è una gioia lavorare", afferma Maximilian Büsser. "Sono sempre molto efficienti a prescindere da quanto originale o difficile sia la progettazione".

Per il CEO di L'Épée, Arnaud Nicolas, il sentimento di stima è reciproco: "Abbiamo assistito a un vero e proprio boom con Melchior realizzato in collaborazione con MB&F," afferma. "Melchior non è soltanto un orologio da tavolo, è una scultura cinetica per gli eterni bambini costituita da molti piccoli dettagli, è il tipo di progetto a cui noi di L'Épée

amiamo lavorare. È stata una sfida tecnica stimolante".

Arnaud Nicolas aggiunge: "Melchior cela una vera e propria maestosità. Quando abbiamo visto il progetto per la prima volta sapevamo che sarebbe stato grandioso. Ma solo dopo aver realizzato il primo prototipo ci siamo resi conto di quanto fosse speciale. A quel punto abbiamo capito che la creatività di MB&F ci aveva ancora una volta spinto dove nessuno era mai andato prima...".

PER ULTERIORI INFORMAZIONI
CONTATTARE:
CHARRIS YADIGAROGLOU,
MB&F SA,
RUE VERDAINE II,
CH-1204 GINEVRA, SVIZZERA
EMAIL: CY@MBANDF.COM
TEL: +41 22 508 10 33

PER ULTERIORI INFORMAZIONI
CONTATTARE:
CHARRIS YADIGAROGLOU,
MB&F SA,
RUE VERDAINE II,
CH-1204 GINEVRA, SVIZZERA
EMAIL: CY@MBANDF.COM
TEL: +41 22 508 10 33



MELCHIOR

MB&F BY L'ÉPÉE 1839

PARTICOLARI DEL MOVIMENTO DI MELCHIOR

Per realizzare il movimento altamente leggibile di Melchior, L'Épée ha messo a punto una nuova platina scheletrata in ottone placcato palladio cui è associato il meccanismo del movimento, anch'esso in ottone placcato palladio. La platina – che costituisce la gabbia toracica, la corazza, gli zigomi e la colonna vertebrale del robot – è trattata con PVD nero nella versione “chiaro e scuro” di Melchior.

Per facilitare la lettura dell'ora, L'Épée ha messo a punto l'ora saltante “rallentata”. Questa complicazione di manifattura è composta da un disco che rimane fermo per 55 minuti per poi iniziare a girare ogni cinque minuti prima del cambio dell'ora, in modo che risulti armonioso e discreto.

Il regolatore del movimento è dotato di un sistema di protezione antiurto Incabloc, che riduce il rischio di danni durante il trasporto dell'orologio. Questo tipo di protezione antiurto è generalmente presente soltanto negli orologi da polso. In realtà, il movimento dell'esclusivo orologio da tavolo Melchior dispone dello stesso tipo di meccanismo di un orologio da polso – ruotismo, bariletto (in questo caso cinque in serie), bilanciere, ruota di scappamento e ancora – ma con dimensioni molto più grandi.

Il movimento presenta straordinarie finiture – Côtes de Genève, anglage, lucidatura, sabbatura, satinatura circolare e verticale – che sono presenti in un orologio da polso. Tuttavia, rifinire finemente il movimento di un orologio da tavolo è molto più difficile rispetto a un orologio da polso a causa della superficie più estesa dei componenti più grandi. Arnaud Nicolas spiega: “Non si tratta semplicemente di raddoppiare le dimensioni dei componenti, ma di raddoppiare il tempo necessario per rifinirli. La complessità aumenta in maniera esponenziale. Per la lucidatura, per esempio, è necessaria la stessa pressione che si applica per rifinire un movimento orologiero, ma su una superficie più grande – e ogni variazione della pressione si vede”.

PER ULTERIORI INFORMAZIONI
CONTATTARE:
CHARRIS YADIGAROGLOU,
MB&F SA,
RUE VERDAINE II,
CH-1204 GINEVRA, SVIZZERA
EMAIL: CY@MBANDF.COM
TEL: +41 22 508 10 33

MELCHIOR

MB&F BY L'ÉPÉE 1839

IL NOME "MELCHIOR"

I robot immaginari hanno spesso nomignoli simili ad acronimi o a numeri di referenza – si pensi a HAL 9000, C-3PO o K-9. Ma Max Büsser era ansioso di soprannominare questa creazione "Melchior" e lo spiega così: "Nella famiglia Büsser, per oltre cinque secoli dal 1400 in poi, ogni primogenito Büsser era chiamato o Melchior o Balthazar. Mio nonno Melchior odiava il proprio nome e si faceva chiamare da tutti Max, ed è per questo che io mi chiamo Max. Odiava talmente tanto questa storia del nome Melchior-Balthazar che mise fine a 500 anni di tradizione chiamando mio padre Mario... Ora, un secolo più tardi, anche io amo casualmente il nome Melchior!"

PER ULTERIORI INFORMAZIONI
CONTATTARE:
CHARRIS YADIGAROGLOU,
MB&F SA,
RUE VERDAINE II,
CH-1204 GINEVRA, SVIZZERA
EMAIL: CY@MBANDF.COM
TEL: +41 22 508 10 33



MELCHIOR

MB&F BY L'ÉPÉE 1839

CARATTERISTICHE TECNICHE

DISPLAY

Ore saltanti e minuti a scorrimento: coppia di dischi che costituiscono parte della corazza di Melchior, un disco che indica le ore e l'altro i minuti, entrambi recanti i caratteristici numeri di MB&F.

Secondi retrogradi: dischi con funzione flyback a intervalli di 20 secondi dietro una maschera in acciaio

Indicatore della riserva di carica: quadrante posizionato sull'addome con visualizzazione intuitiva dell'autonomia restante

MOVIMENTO

Movimento internamente progettato e realizzato da L'ÉPÉE

Frequenza del bilanciere: 18.000 vph / 2,5Hz

Bariletti: 5 in serie

Riserva di carica: 40 giorni

Componenti del movimento: 334

Rubini: 50

Sistema di protezione antiurto Incabloc

Meccanismo in ottone placcato palladio

Carica manuale: chiave a bussola quadrata a doppia profondità per la regolazione dell'ora e per la carica del movimento

Finiture movimento: Côtes de Genève, anglage, lucidatura, sabbiatura, satinatura circolare e verticale

STRUTTURA E ARMATURA DI MELCHIOR

Dimensioni: 30,3 cm x 21,7 cm (a seconda della posizione delle braccia) x 11,2 cm

Peso: 6,3 kg

Componenti struttura/armatura: 146

TESTA

Cupola: vetro lucidato fissato con viti attraverso una lunetta lucidata e smussata in ottone placcato palladio

Visualizzazione dei secondi retrogradi in acciaio inox

Movimento platina in ottone placcato palladio

PER ULTERIORI INFORMAZIONI
CONTATTARE:
CHARRIS YADIGAROGLOU,
MB&F SA,
RUE VERDAINE II,
CH-1204 GINEVRA, SVIZZERA
EMAIL: CY@MBANDF.COM
TEL: +41 22 508 10 33

TRONCO

Corazza (che costituisce le lancette delle ore e dei minuti) in ottone placcato palladio

Addome (che circonda l'indicatore della riserva di carica) in acciaio inox

Cassa toracica/colonna vertebrale (costituita dalla platina scheletrata) in ottone placcato palladio

GAMBE

Bacino, cosce, polpacci e piedi in acciaio inox

Fianchi (lunghe barre centrali che si congiungono al bacino) in acciaio inox

SPALLE E BRACCIA

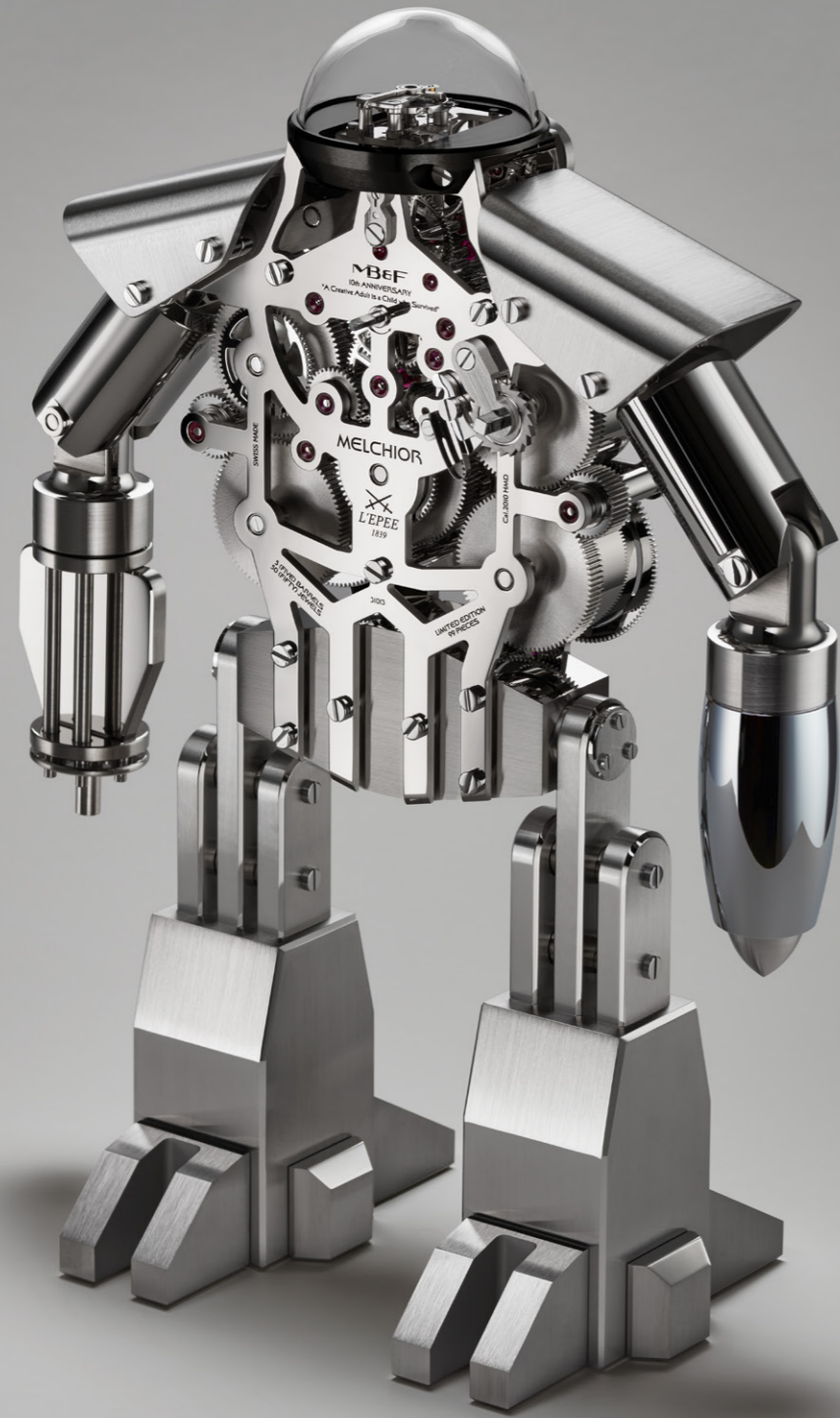
Bussole di spalle, braccia e avambracci in acciaio inox; bussola magnetica sul braccio sinistro

Avambraccio destro: razzo fissato con viti con struttura in ottone placcato cromo e testata in acciaio inox

Avambraccio sinistro: mitragliatrice Gatling/chave di carica amovibile in acciaio inox e ottone placcato palladio

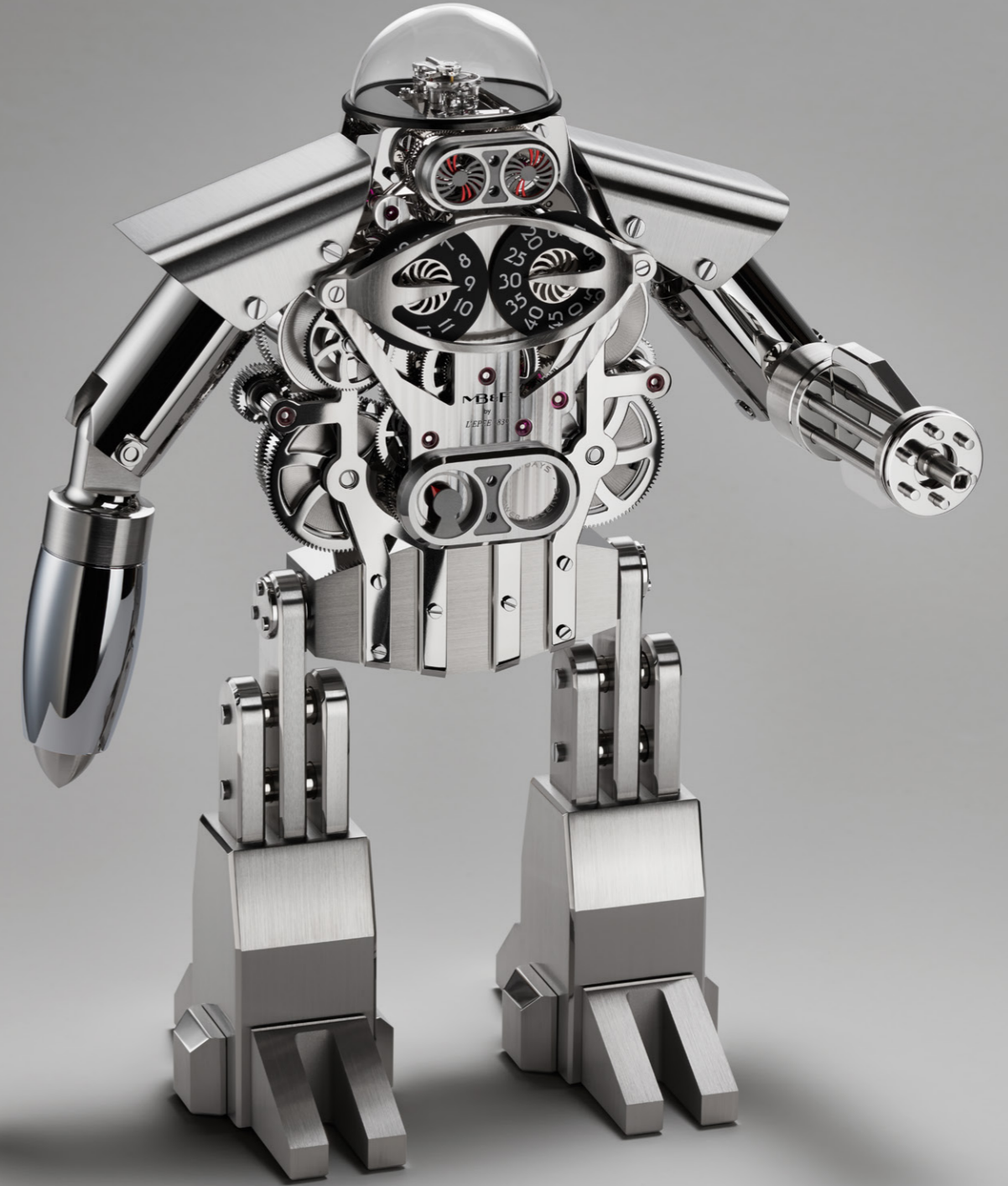
Le finiture della struttura e dell'armatura comprendono anglage, lucidatura a specchio, satinatura, satinatura circolare, sabbiatura e lucidatura. Le "spalle", il "bacino" e la platina scheletrata sono trattati con PVD nero nella versione bicromatica "chiaro e scuro" di Melchior.

PER ULTERIORI INFORMAZIONI
CONTATTARE:
CHARRIS YADIGAROGLOU,
MB&F SA,
RUE VERDAINE II,
CH-1204 GINEVRA, SVIZZERA
EMAIL: CY@MBANDF.COM
TEL: +41 22 508 10 33



MELCHIOR 'LIGHT' EDITION

MB&F BY L'EPÉE 1839



MELCHIOR 'LIGHT' EDITION

MB&F BY L'EPÉE 1839

MELCHIOR

MB&F BY L'ÉPÉE 1839

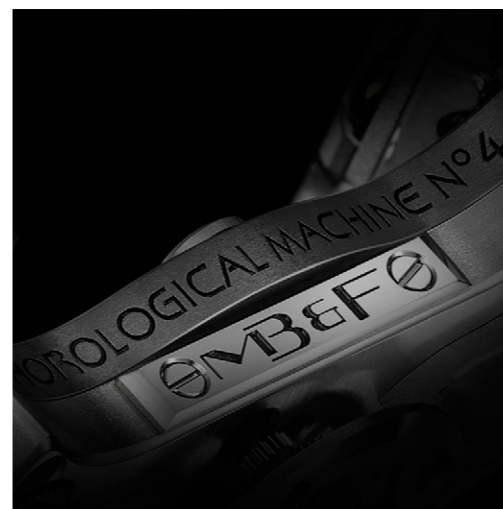
**MB&F /
UN LABORATORIO
CONCETTUALE
PLURIPREMIATO**

Nel 2005, dopo un'esperienza di sette anni come membro del senior management team di Jaeger-LeCoultre e altri sette in veste di managing director di Harry Winston Rare Timepieces a Ginevra, Maximilian Büsser dà vita al primo brand di orologeria concettuale al mondo: MB&F – Maximilian Büsser & Friends. MB&F è un'azienda dedita allo sviluppo di un concept radicale di orologi in collaborazione con gruppi di professionisti estremamente creativi con i quali Büsser ama lavorare. Il rispetto della tradizione, ma senza vincoli, è ciò che permette a MB&F di catalizzare l'unione tra l'orologeria tradizionale di alta qualità e la tecnologia all'avanguardia, per creare sculture meccaniche tridimensionali.

Nel 2007 MB&F presenta la prima Horological Machine. La cassa tridimensionale scolpita e il motore splendidamente rifinito fissano lo standard per le successive Machines: macchine che indicano l'ora, piuttosto che macchine per indicare l'ora. Nel 2011 MB&F lancia la prima collezione Legacy Machine a cassa rotonda. Queste creazioni dallo stile più classico (per gli standard di MB&F) rendono omaggio all'eccellenza orologiera del 19° secolo, reinterpretando le complicazioni dei grandi innovatori dell'orologeria per creare opere d'arte contemporanee. Dal 2011 MB&F alterna il lancio di una nuova entusiasmante Horological Machine e di una più classica Legacy Machine.

In occasione del Grand Prix d'Horlogerie di Ginevra del 2012, la Legacy Machine N.1 di MB&F si è aggiudicata il Premio del Pubblico (votato dagli appassionati di orologeria) e il Best Men's Watch Prize (votato dalla giuria). In occasione del Grand Prix del 2010, MB&F si è aggiudicata il premio Best Concept and Design Watch per il modello HM4. Il premio Best Concept and Design Watch per il modello HM4.

PER ULTERIORI INFORMAZIONI
CONTATTARE:
CHARRIS YADIGAROGLOU,
MB&F SA,
RUE VERDAINE II,
CH-1204 GINEVRA, SVIZZERA
EMAIL: CY@MBANDF.COM
TEL: +41 22 508 10 33



MELCHIOR

MB&F BY L'EPÉE 1839

**L'EPÉE 1839 /
LA PRIMA
MANIFATTURA
OROLOGIERA
SVIZZERA**

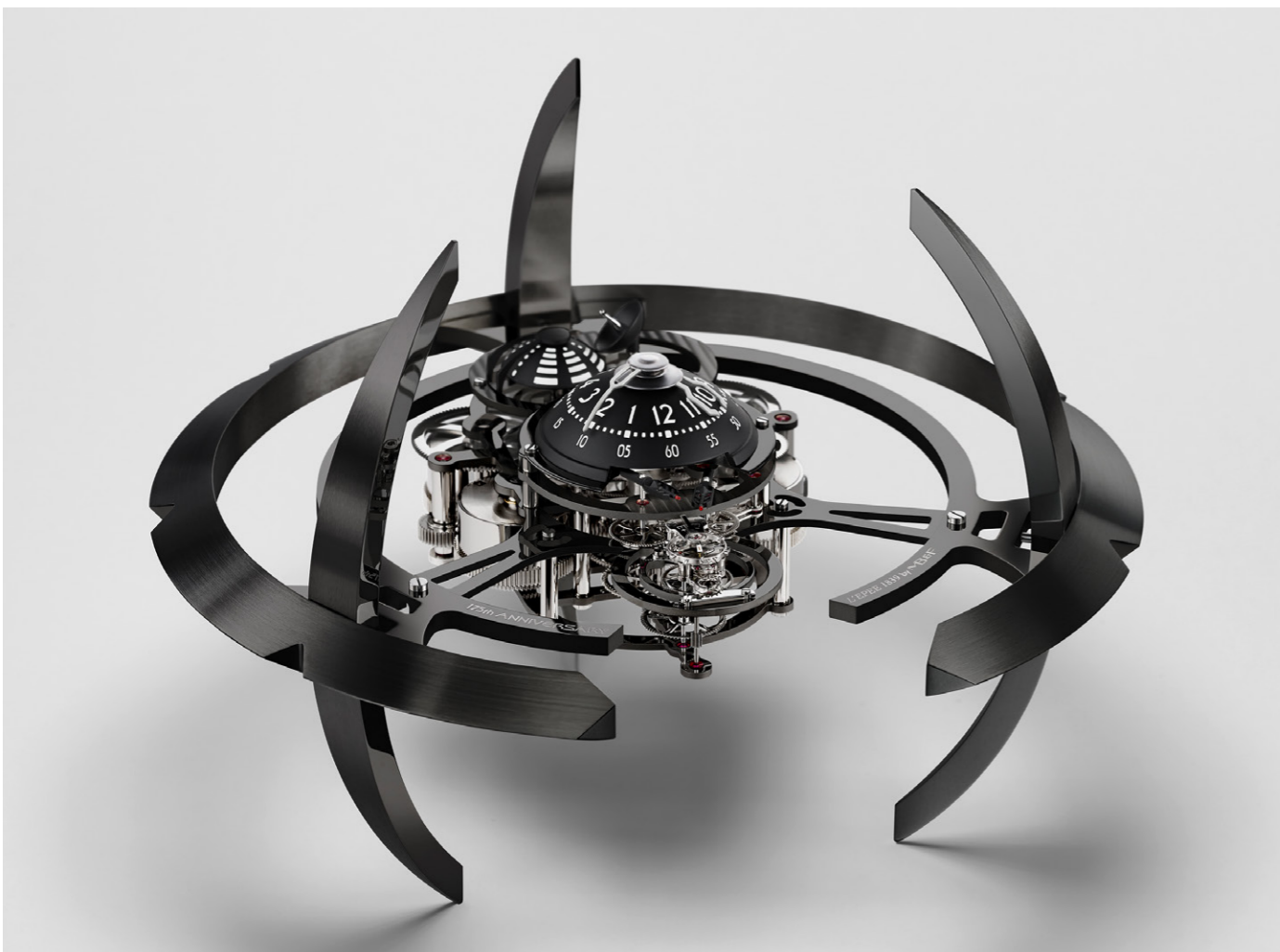
Da 175 anni L'Epée è all'avanguardia nella realizzazione di orologi da parete e da polso. È attualmente l'unica manifattura svizzera specializzata nella fabbricazione di orologi di alta gamma. L'Epée fu fondata nel 1839, inizialmente per la produzione di componenti per carillon e orologi da polso, da Auguste L'Epée, che aprì l'attività nei pressi di Besançon, in Francia. L'Epée si distingueva per la realizzazione esclusivamente manuale di tutti i componenti.

A partire dal 1850 L'Epée divenne pioniera nella produzione di scappamenti su 'piattaforma', in particolare nella creazione di regolatori per sveglie, orologi da tavolo e orologi musicali. Nel 1877 produceva 24.000 scappamenti su piattaforma all'anno. La manifattura divenne famosa per la sua specializzazione, grazie a numerosi brevetti per scappamenti speciali, come lo scappamento antiurto, con auto-avviamento e a forza costante, e come fornitore principale di vari orologiai celebri dell'epoca. L'Epée si è aggiudicata numerosi primi premi a mostre internazionali.

Nel 20° secolo la manifattura deve gran parte della propria fama ai suoi straordinari orologi da carrozza. Per molti l'orologio firmato L'Epée era simbolo di potere e prestigio, nonché il regalo solitamente scelto dai funzionari del governo francese per gli ospiti d'élite. Nel 1976, quando il velivolo supersonico Concorde entrò in servizio, gli orologi da parete L'Epée furono scelti per l'arredamento delle cabine, offrendo ai passeggeri informazioni visive sull'ora. Nel 1994 L'Epée mostrò il suo desiderio di sfida realizzando l'orologio più grande al mondo con pendolo compensato, il Giant Regulator. Con un'altezza di 2,2 metri e un peso di 1,2 tonnellate – il solo movimento meccanico pesa 120 kg – questa creazione ha richiesto 2.800 ore di lavoro manuale.

L'Epée ha attualmente sede a Delémont, sulle montagne del Giura, in Svizzera. Sotto la guida del CEO Arnaud Nicolas, L'Epée 1839 ha messo a punto un'eccezionale collezione di orologi da tavolo, che include una gamma di classici e sofisticati orologi da carrozza, orologi dal design contemporaneo (Le Duel) e orologi dallo stile minimale e avanguardistico (La Tour). Gli orologi L'Epée dispongono di complicazioni come i secondi retrogradi, gli indicatori di riserva di carica, i calendari perpetui, i tourbillon e i meccanismi con suoneria – tutti progettati e realizzati internamente alla manifattura. La riserva di carica di lunghissima durata è diventata una caratteristica del brand, insieme alle finiture straordinariamente ricercate.

PER ULTERIORI INFORMAZIONI
CONTATTARE:
CHARRIS YADIGAROGLOU,
MB&F SA,
RUE VERDAINE II,
CH-1204 GINEVRA, SVIZZERA
EMAIL: CY@MBANDF.COM
TEL: +41 22 508 10 33



MELCHIOR

MB&F BY L'ÉPÉE 1839

CARTELLA
DE CONTENUTO

[Clicca qui per accedere al comunicato stampa nelle altre lingue
e a tutte le foto del prodotto \(alta e bassa risoluzione\).](#)

THE MACHINE



MELCHIOR 'LIGHT'
FRONT



MELCHIOR 'LIGHT'
BACK



MELCHIOR 'DARK AND LIGHT'
FRONT



MELCHIOR 'DARK AND LIGHT'
BACK



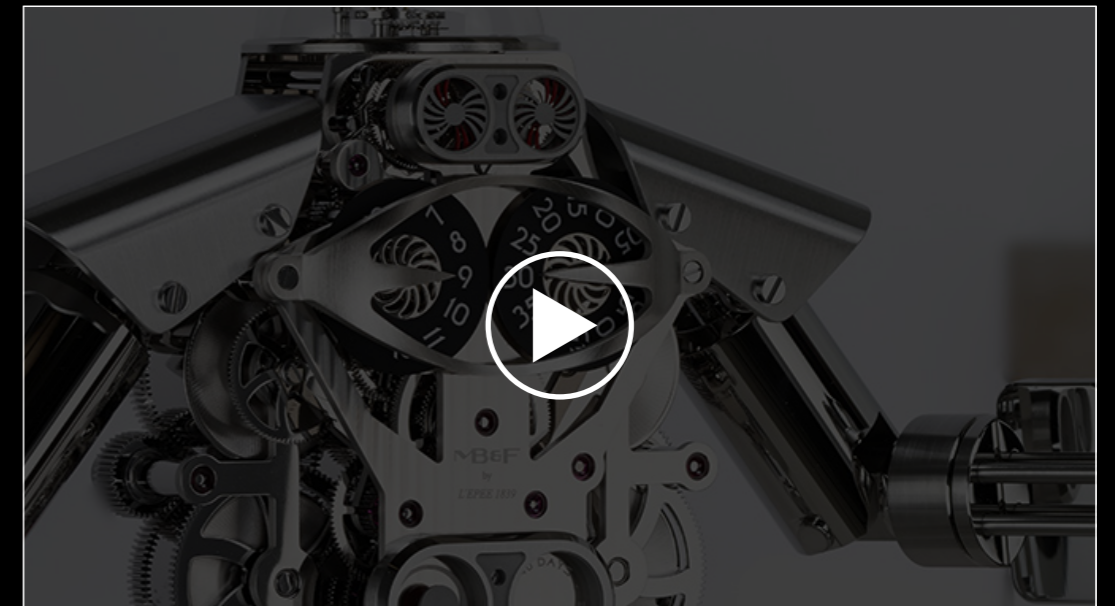
MELCHIOR 'LIGHT'
CLOSE UP



MELCHIOR 'LIGHT'

PER ULTERIORI INFORMAZIONI
CONTATTARE:
CHARRIS YADIGAROGLOU,
MB&F SA,
RUE VERDAINE II,
CH-1204 GINEVRA, SVIZZERA
EMAIL: CY@MBANDF.COM
TEL: +41 22 508 10 33

THE FILM



PER ULTERIORI INFORMAZIONI
CONTATTARE:
CHARRIS YADIGAROGLOU,
MB&F SA,
RUE VERDAINE II,
CH-1204 GINEVRA, SVIZZERA
EMAIL: CY@MBANDF.COM
TEL: +41 22 508 10 33

Follow us on social media @mbandf

